

SAT WEEKLY REPORT

รายงานการเฝ้าระวังทางระบาดวิทยา

โดยทีมตระหนักสถานการณ์ สำนักงานสาธารณสุขจังหวัดกำแพงเพชร

ประจำสัปดาห์ระบดที่

8 ปี 2568

(วันที่ 16 - 22 ก.พ.68)

ระดับประเทศ Outbreak verification list กรมควบคุมโรค 43 เหตุการณ์

อันดับ	โรค	จังหวัด (จำนวนผู้ป่วย)
1	เลปโตสไปโรสิสเสียชีวิต	สงขลา(1) สุราษฎร์ธานี(1)
2	โรคอาหารเป็นพิษเป็นกลุ่มก้อน	ลำปาง(124)
3	สงสัยโรคโอมิครอน	เพชรบูรณ์(1) อัญญา(1) ตรัง(1)
4	ไข้หวัดใหญ่เสียชีวิต	สงขลา(1) สุรินทร์(1)
5	ผู้ป่วยโรคติดเชื้อไวรัสซิกา	สุราษฎร์ธานี(1)
6	ไข้หัด	ศรีสะเกษ(1)
7	โควิด-19 เสียชีวิต	กาญจนบุรี(1)
8	PUI MERS	สตูล(1) กระบี่(2) กทม.(1)
9	สงสัยหัดเป็นกลุ่มก้อน	ปัตตานี(4)
10	แมลิออยโดสิสเสียชีวิต	ชุมพร(1)
11	ผู้ป่วยไข้เลือดออกอาการรุนแรง	อยุธยา(1)
12	สงสัยโรคอุจจาระร่วงเฉียบพลันเป็นกลุ่มก้อน	อุดรธานี(69)
13	อหิวาตกโรค	ภูเก็ต(1)
14	โรคมือเท้าปาก เป็นกลุ่มก้อน	นนทบุรี(50)
15	ผู้ป่วยสงสัยโรคซิกาโคสิส	ลำปาง(2)
16	ไข้เลือดออกเสียชีวิต	ลำปาง(1) ยะลา(1)
17	ผู้ป่วยเข้าข่ายโรคพิษตาชวาน	ชลบุรี (1)
18	สัตว์เลี้ยงลูกด้วยนมพบเชื้อ Rabies virus	บุรีรัมย์ (2)

สถานการณ์อุบัติเหตุทางถนน

แสดงจำนวนผู้บาดเจ็บและเสียชีวิตจากอุบัติเหตุจราจร จังหวัดกำแพงเพชร วันที่เกิดเหตุจาก วันที่ 16 - 22 กุมภาพันธ์ 2568

	บาดเจ็บ		เสียชีวิต		รวม	EMS		Admit	
	ราย	%	ราย	%		ราย	%	ราย	%
รวม	153	98.71	2	1.29	155	32	20.65	29	18.71

แสดงปัจจัยเสี่ยงของผู้บาดเจ็บและเสียชีวิตจากอุบัติเหตุจราจร จังหวัดกำแพงเพชร วันที่เกิดเหตุจาก วันที่ 16 - 22 กุมภาพันธ์ 2568

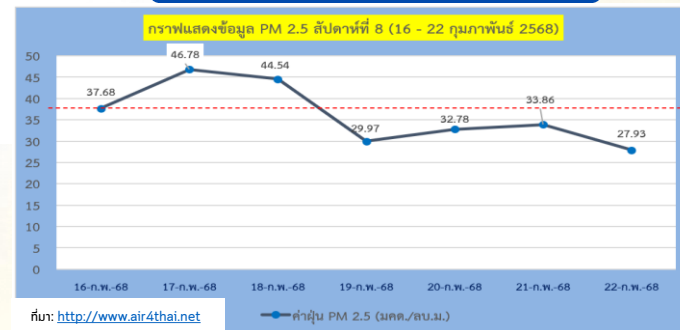
	ดื่มแล้วขับ		อายุ < 20 ปี ดื่มแล้วขับ		ไม่สวมหมวก		ไม่คาดเข็มขัด	
	ราย	%	ราย	%	ราย	%	ราย	%
รวม	12	7.74	0/21	0	126	93.33	10	58.82

ที่มา: <https://connect.moph.go.th/pher-plus/>

กำแพงเพชร สถานการณ์โรคที่พบผู้ป่วยสูงสุดในช่วง 4 สัปดาห์ล่าสุด (สพ.3-6)

อันดับ	โรค	ผู้ป่วย (ราย)
1	ไข้หวัดใหญ่	417
2	โรคอุจจาระร่วง	188
3	โรคปอดอักเสบ	138
4	โรคไวรัสตับอักเสบ บี	29
5	โรคสุกใส	28
6	อาหารเป็นพิษ	28
7	โรคไข้เลือดออก	10
8	โรคมือเท้าปาก	9
9	โรคหนองใน	6
10	ไข้ดำแดง	3

สถานการณ์ฝุ่นละอองขนาดเล็ก (PM2.5)



สถานการณ์ฝุ่นละอองขนาดเล็ก (PM2.5) สัปดาห์ที่ 8 ค่าฝุ่นละอองขนาดเล็กไม่เกิน 2.5 ไมครอน (PM 2.5) มีค่าเฉลี่ย 24 ชั่วโมง มีค่าอยู่ในช่วง 37.68 ไมโครกรัมต่อลูกบาศก์เมตร ซึ่งมีจำนวนวันที่เกินค่ามาตรฐาน จำนวน 3 วัน (ค่ามาตรฐาน PM2.5 เฉลี่ย 24 ชั่วโมง ไม่เกิน 37.5 มคก./ลบ.ม.)



SAT WEEKLY REPORT

รายงานการเฝ้าระวังทางระบาดวิทยา

โดยทีมตระหนักสถานการณ์ สำนักงานสาธารณสุขจังหวัดกำแพงเพชร

ประจำสัปดาห์ระบดที่

8 ปี 2568

(วันที่ 16 - 22 ก.พ.68)

สรุปเหตุการณ์สำคัญจากการเฝ้าระวัง ทีม SAT 2

ที่มา: DDS กองระบาดวิทยา และ CDC-KKP on web สสจ.กำแพงเพชร

เหตุการณ์ที่ได้รับแจ้ง/ตรวจสอบ **0** เหตุการณ์

เหตุการณ์เข้าเกณฑ์สอบสวน **0**

อำเภอ	จังหวัด	Spot report	DCIR
-	-	-	-

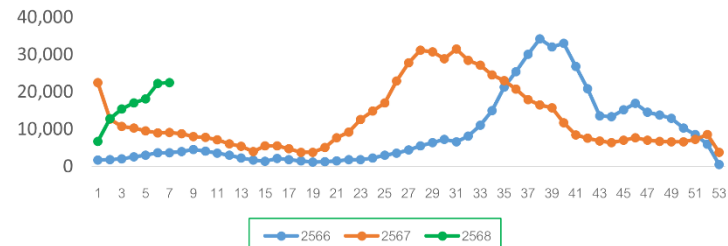
เหตุการณ์ที่ติดตาม **0** เหตุการณ์

สถานการณ์ใช้หวัดใหญ่

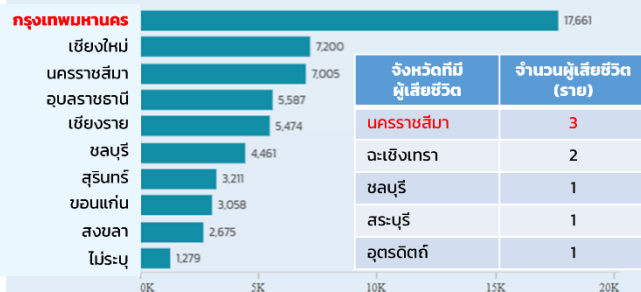
สถานการณ์ประเทศไทย ณ วันที่ 1 ม.ค. - 22 ก.พ. 2568

ผู้ป่วยสะสม 131,151 ราย (อัตราป่วย 202.04 ต่อแสน)

เสียชีวิต 8 ราย อัตราตาย 0.012 ต่อแสนคน

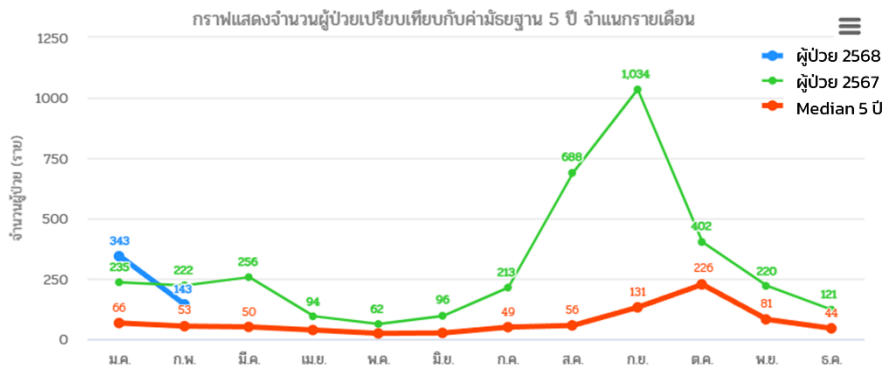


10 จังหวัดจำนวนผู้ป่วยสูงสุด

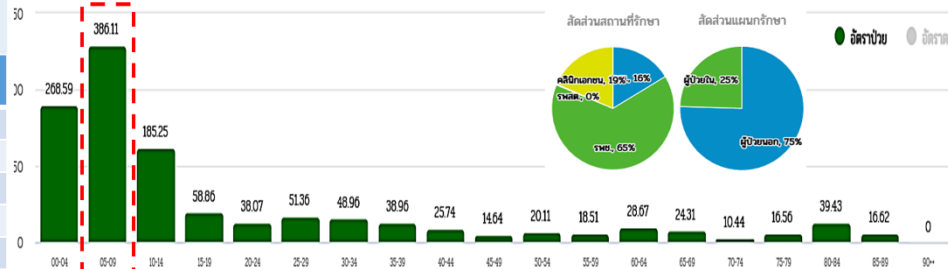


สถานการณ์จังหวัดกำแพงเพชร

ปี 2568 ระหว่างสัปดาห์ที่ 1 - 8 พบผู้ป่วย 486 ราย คิดเป็นอัตราป่วย 69.34 ต่อแสน ไม่พบผู้ป่วยเสียชีวิต



อัตราป่วยจำแนกตามกลุ่มอายุ



อัตราป่วยสูงสุดอยู่ที่กลุ่มอายุ 5 - 9 ปี คิดเป็นอัตราป่วย 386.11

