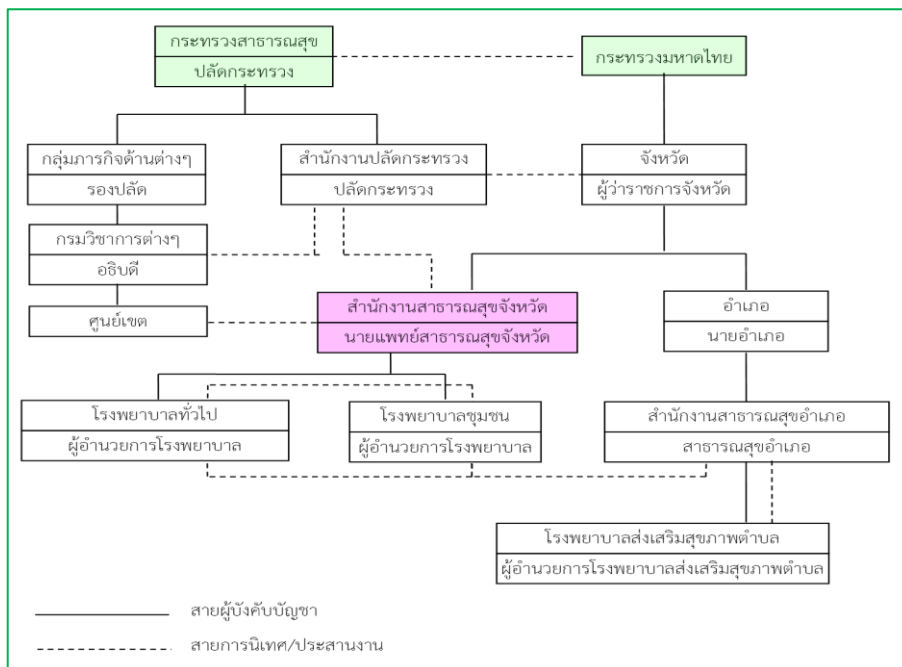


1.3 โครงสร้างของหน่วยงาน

โครงสร้างองค์กร

สำนักงานสาธารณสุขอำเภอทรายทองวัฒนาภายใต้การกำกับของสำนักงานสาธารณสุขจังหวัดกำแพงเพชรซึ่งเป็นส่วนราชการตามโครงสร้างการบริหารราชการส่วนภูมิภาค มีหน้าที่กำกับ ส่งเสริม สนับสนุน การดำเนินงานของหน่วยงานสาธารณสุขในเขตพื้นที่อำเภอให้เป็นไปตามนโยบายของกระทรวงและเกิดผลลัพธ์ที่ดีต่อประชาชนในเขตพื้นที่อำเภอทรายทองวัฒนา ซึ่งมีสายบังคับบัญชาและการประสานงานภายนอกและในองค์กร ดังแผนภูมิที่ 1

แผนภูมิที่ 1 แสดงโครงสร้างการบริหารราชการส่วนภูมิภาค



แผนภูมิที่ 2 ผังโครงสร้างสายบังคับบัญชาและการประสานงานภายนอกองค์กร

