

แนวทางการจัดทำแผนปฏิบัติการเครือข่ายบริการสุขภาพ
CUP ปางศิลาทอง ปีงบประมาณ 2564

แนวทางการจัดทำแผนปฏิบัติการฯ 2564 ของ สสจ.กพ.

- การกำหนดแบบฟอร์มสำหรับ ทำแผน ปีงบประมาณ 2564 (แบบฟอร์ม)
- sheet ที่ 1 เป็นแบบฟอร์มแผน มีเพิ่มรายละเอียด เรื่อง ความเชื่อมโยงยุทธศาสตร์
- ไม่ต้องใส่ 6 block /PIRAB
- ความเชื่อมโยงให้ ดูรายละเอียดที่ sheet 2 (อาจจะมีปรับแก้ ทำในส่วนอื่นๆไปก่อน แล้วค่อยมาดูความเชื่อมโยง)
- แผนงาน 15 แผน เหมือนเดิม แต่โครงการมีปรับลด/ เพิ่ม / แผนงานที่ 1 จาก 5 ลดเหลือ 2 โครงการ
- แผนงาน ที่ 6 มีเพิ่มมา 1 (โครงการที่ 6/19 โครงการพัฒนาระบบบริการสุขภาพ)
- พื้นที่นำเสนอแผนฯ นั้น 6 ประเด็นหลัก / ปัญหาของพื้นที่ / มีผลงาน 3 ปีย้อนหลัง ให้ดูประกอบด้วยเพื่อให้มองเป็นปัญหาได้ชัดเจน

นโยบาย กระทรวงสาธารณสุข ปี 2564-2565

ประชาชนแข็งแรง เศรษฐกิจแข็งแรง ประเทศไทยแข็งแรง

1. ระบบสุขภาพปฐมภูมิเข้มแข็ง

เพิ่มพูน
เพิ่มพูน
เพิ่มพูน



- ยกระดับระบบสุขภาพปฐมภูมิ และอสม. ให้คนไทยทุกครอบครัว มีหมอประจำตัวสามคน
- พัฒนาระบบบริการทุติยภูมิให้เป็นจุดเชื่อมต่อกับประสิทธิภาพ



ให้ความสำคัญสูงสุดต่อโครงการพระราชดำริ
โครงการเฉลิมพระเกียรติฯ

2. เศรษฐกิจสุขภาพ

เพิ่มพูน
เพิ่มพูน
เพิ่มพูน



เพิ่มมูลค่านวัตกรรมผลิตภัณฑ์/บริการทางสุขภาพ มุ่งสู่การเป็นศูนย์กลางสุขภาพนานาชาติ

3. สมุนไพร ภัยสุขภาพ ภัยชง

เพิ่มพูน
เพิ่มพูน



สนับสนุน ส่งเสริม สมุนไพรไทย ภัยสุขภาพ ภัยชง ให้เป็นพืชเศรษฐกิจที่มีคุณค่าทางการแพทย์ ประชาชนเข้าถึง และได้ใช้เพื่อสุขภาพ

4. สุขภาพวิถีใหม่

เพิ่มพูน
เพิ่มพูน



ปรับเปลี่ยนพฤติกรรมสุขภาพสู่ New Normal อาหาร ออกกำลังกาย Health literacy

5. COVID-19

เพิ่มพูน
เพิ่มพูน



เพิ่มศักยภาพความมั่นคงทางสุขภาพในการจัดการกับโรคอุบัติใหม่ เป็นองค์กรหลักในการบูรณาการสร้างระบบสาธารณสุข ที่เหมาะสม สำหรับประเทศไทยและทุกคนที่อยู่ในประเทศไทย



6. ระบบบริการก้าวหน้า

เพิ่มพูน
เพิ่มพูน
เพิ่มพูน

- ผลิตภัณฑ์ 30 ภารกิจทุกที
- New Normal Medical Care , Digital Health
- Innovative Healthcare Management



7. ดูแลสุขภาพแบบองค์รวม

เพิ่มพูน
เพิ่มพูน

- ดูแลสุขภาพกลุ่มวัยอย่างเป็นระบบ มุ่งเน้นกลุ่มเด็กปฐมวัย และ ผู้สูงอายุ
- พัฒนาระบบการดูแลสุขภาพจิตเชิงรุก



8. ธรรมาภิบาล

เพิ่มพูน
เพิ่มพูน
เพิ่มพูน

ยึดหลักธรรมาภิบาล สุจริต โปร่งใส
ประโยชน์ของประชาชน



9. องค์กรแห่งความสุข

เพิ่มพูน

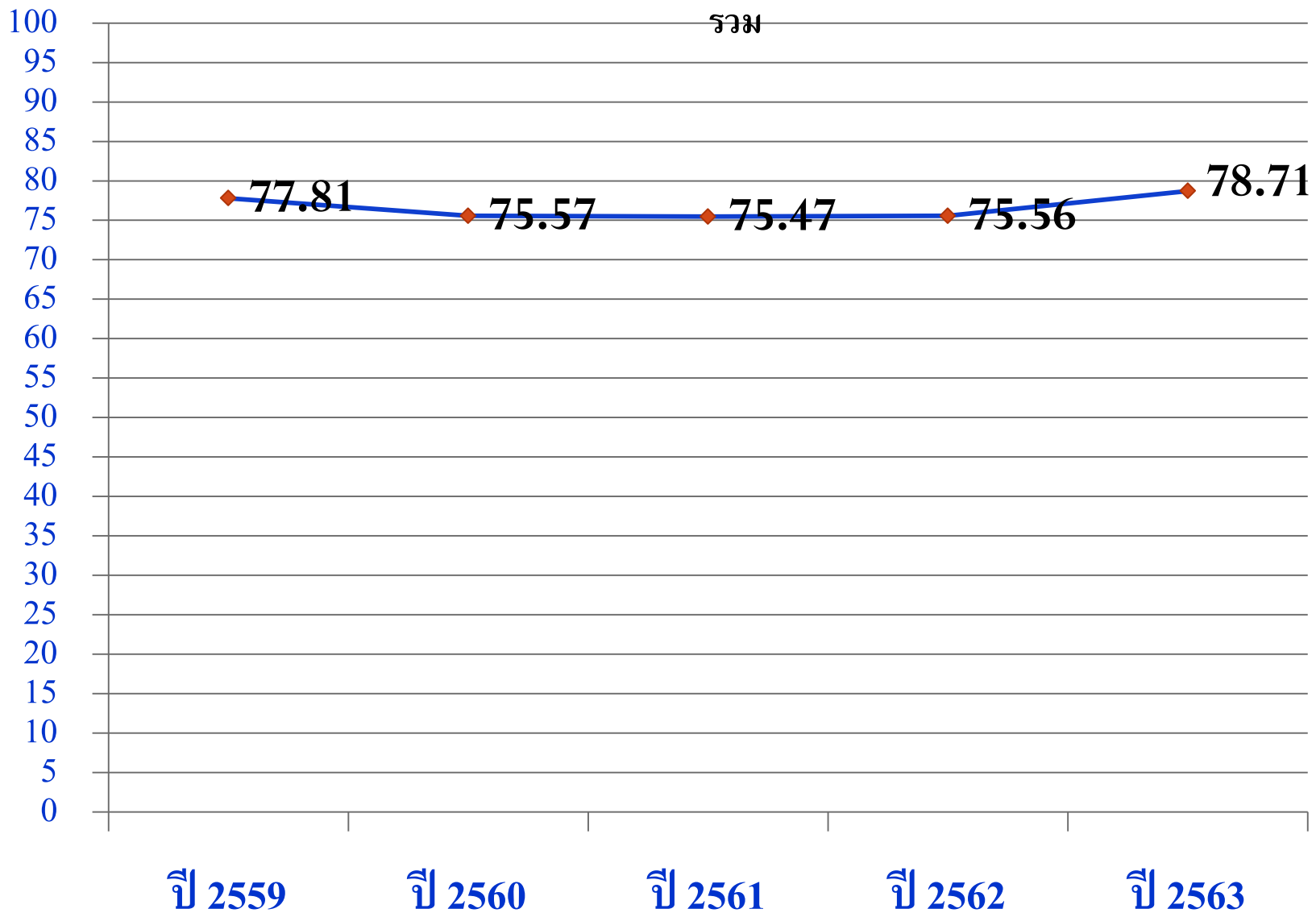
พัฒนาองค์กรแห่งความสุขที่มีคุณภาพ
งานได้ผล คนเป็นสุข ปลอดภัย สร้างผู้นำรุ่นใหม่



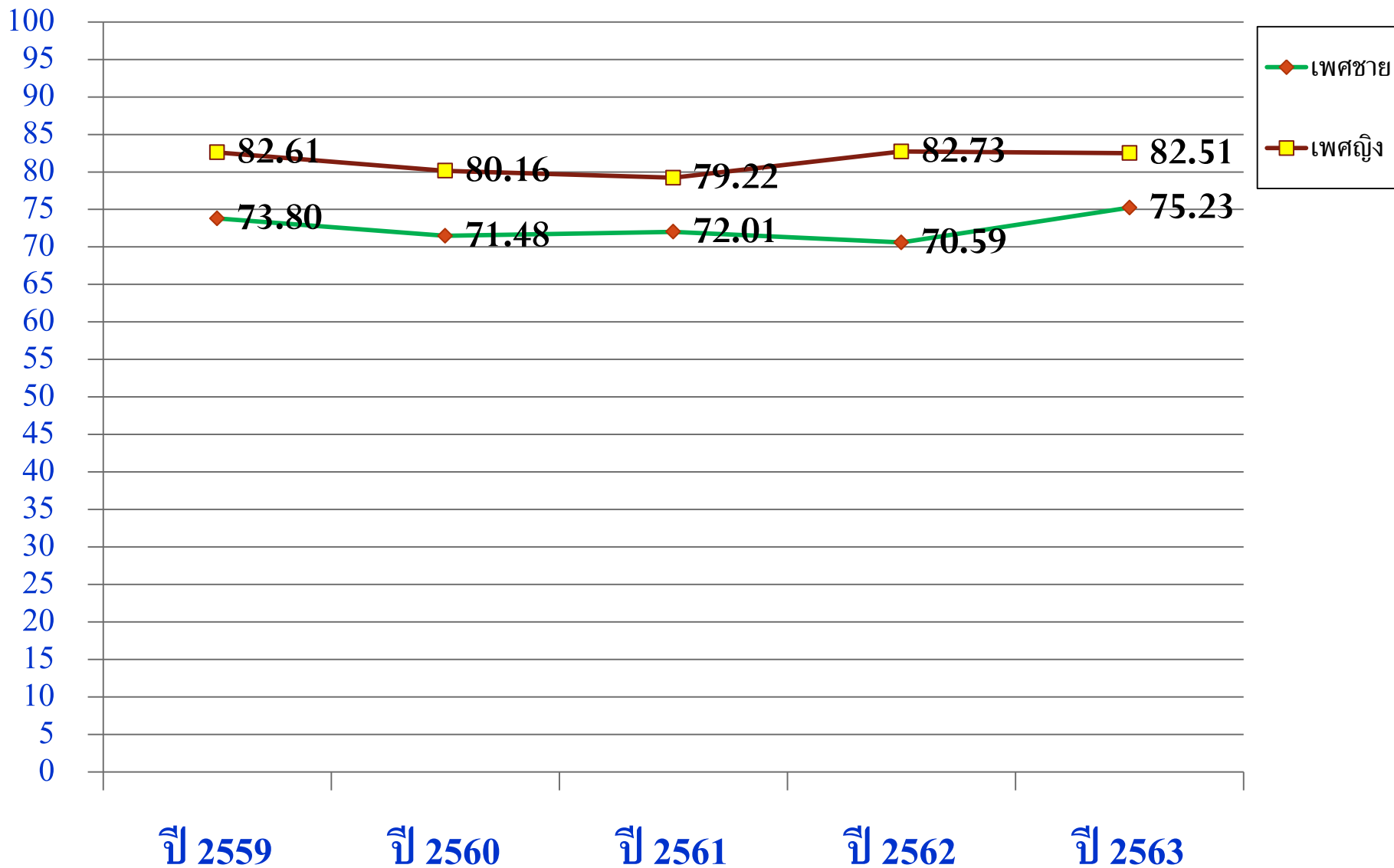
การดำเนินงานปีงบประมาณ 2564

- ❖ สาเหตุการตาย จำนวนวันตาย มีผลกระทบต่อการใช้ชีวิต
 - มะเร็ง
 - เบาหวาน / ความดัน
 - ระบบการดูแลผู้สูงอายุ (ติดบ้านติดเตียง)
 - ผู้พิการ
- ❖ พัฒนา : ระบบความแออัด ระบบปฐมภูมิ Intermediate care
: ตำบลจัดการสุขภาพ

แนวโน้มอายุคาดเฉลี่ยเมื่อแรกเกิด อำเภอปางศิลาทอง ปี 2559 - 2563



แนวโน้มอายุคาดเฉลี่ยเมื่อแรกเกิด อำเภอปางศิลาทอง ปี 2559 - 2563



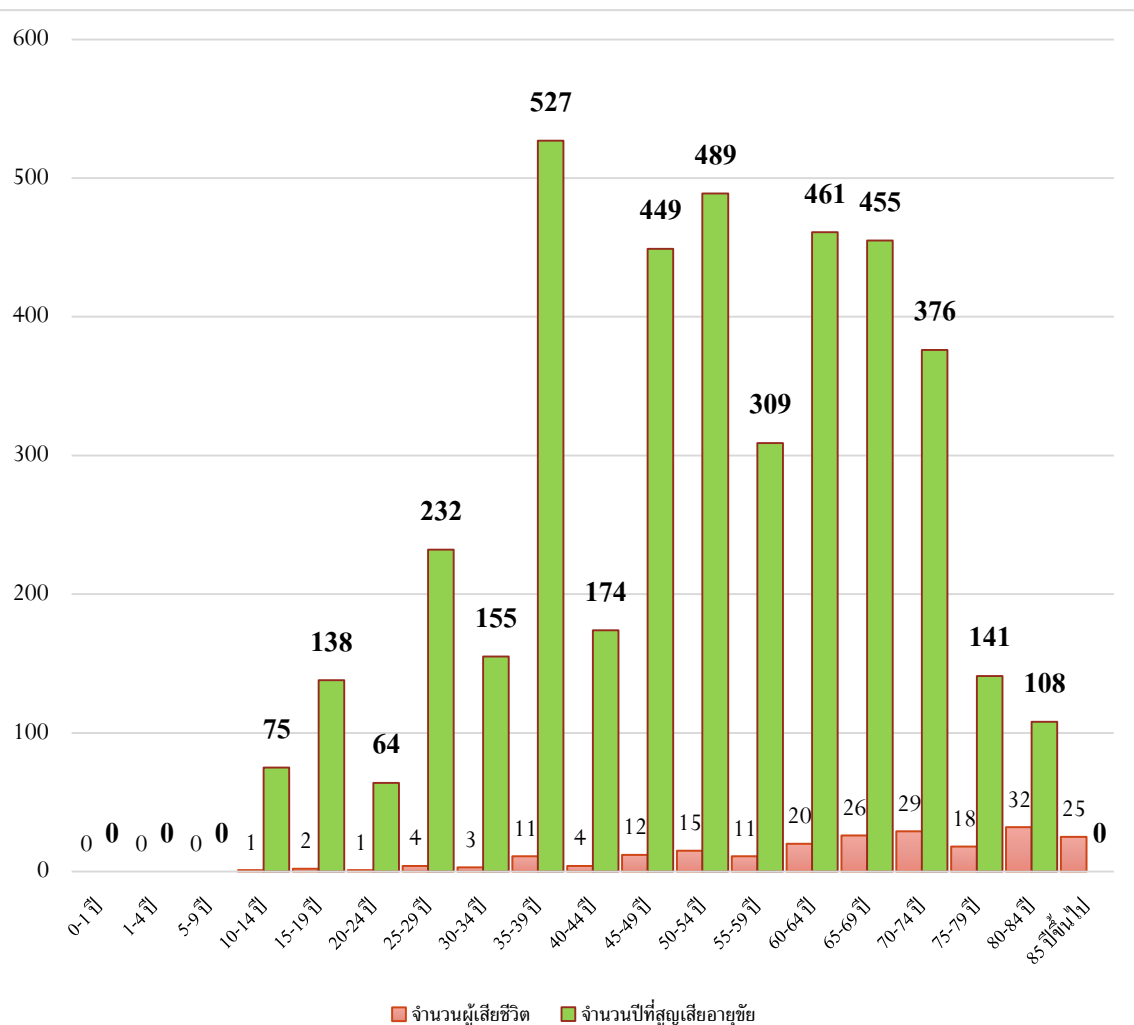
ช่วงอายุ	จำนวนคนตาย	จำนวนปีที่สูญเสีย
0-1 ปี	0	0
1-4 ปี	0	0
5-9 ปี	0	0
10-14 ปี	1	75
15-19 ปี	2	138
20-24 ปี	1	64
25-29 ปี	4	232
30-34 ปี	3	155
35-39 ปี	11	527
40-44 ปี	4	174
45-49 ปี	12	449
50-54 ปี	15	489
55-59 ปี	11	309
60-64 ปี	20	461
65-69 ปี	26	455
70-74 ปี	29	376
75-79 ปี	18	141
80-84 ปี	32	108
85 ปีขึ้นไป	25	0
	214	4,153

ปีงบประมาณ 2563

LE = 78.71 ปี

จำนวนคนตาย = 214 คน

จำนวนปีที่สูญเสีย = 4,153 ปี



ปีงบประมาณ 2562

LE = 75.56 ปี

จำนวนคนตาย = 241 คน

จำนวนปีที่สูญเสียมูลค่า = 5,579 ปี

ช่วงอายุ	จำนวนคนตาย	จำนวนปีที่สูญเสียมูลค่า
0-1 ปี	2	170
1-4 ปี	1	84
5-9 ปี	0	0
10-14 ปี	0	0
15-19 ปี	3	207
20-24 ปี	3	187
25-29 ปี	3	178
30-34 ปี	5	269
35-39 ปี	10	475
40-44 ปี	9	389
45-49 ปี	21	789
50-54 ปี	23	758
55-59 ปี	24	674
60-64 ปี	18	415
65-69 ปี	22	398
70-74 ปี	25	314
75-79 ปี	22	173
80-84 ปี	24	69
85 ปีขึ้นไป	26	30
	241	5,579

ปีงบประมาณ 2563

LE = 78.71 ปี

จำนวนคนตาย = 214 คน

จำนวนปีที่สูญเสียมูลค่า = 4,153 ปี

ช่วงอายุ	จำนวนคนตาย	จำนวนปีที่สูญเสียมูลค่า
0-1 ปี	0	0
1-4 ปี	0	0
5-9 ปี	0	0
10-14 ปี	1	75
15-19 ปี	2	138
20-24 ปี	1	64
25-29 ปี	4	232
30-34 ปี	3	155
35-39 ปี	11	527
40-44 ปี	4	174
45-49 ปี	12	449
50-54 ปี	15	489
55-59 ปี	11	309
60-64 ปี	20	461
65-69 ปี	26	455
70-74 ปี	29	376
75-79 ปี	18	141
80-84 ปี	32	108
85 ปีขึ้นไป	25	0
	214	4,153

จำนวนคนตายและจำนวนปีที่สูญเสียชีวิต ตามกลุ่มโรค ปีงบประมาณ 2563

- กลุ่มที่ 1 กลุ่มโรคมีจำนวนปีที่สูญเสียชีวิต 80% จากทั้งหมด

จำนวนกลุ่มโรค	จำนวนคนตาย	จำนวนปีที่สูญเสียชีวิต	% จำนวนปีที่สูญเสียชีวิต
36	148	3,350	80.66

- กลุ่มที่ 2 กลุ่มโรคที่ระบุสาเหตุไม่ชัดเจน (Ill-defined conditions)

จำนวนกลุ่มโรค	จำนวนคนตาย	จำนวนปีที่สูญเสียชีวิต	% จำนวนปีที่สูญเสียชีวิต
6	33	689	16.59

- กลุ่มที่ 3 กลุ่มโรคที่เหลือจากกลุ่มที่ 1 และ 2

จำนวนกลุ่มโรค	จำนวนคนตาย	จำนวนปีที่สูญเสียชีวิต	% จำนวนปีที่สูญเสียชีวิต
32	33	114	2.75

กลุ่มที่ 1 กลุ่มโรคมีจำนวนปีที่สูญเสียชีวิต 80% จากทั้งหมด

ลำดับ	ICD10	กลุ่มโรค	จำนวนคนตาย	จำนวนปีที่สูญเสียชีวิต
1	J189	ปอดบวม ที่มีได้ระบุรายละเอียด	20	365
2	A419	โลหิตเป็นพิษ ที่มีได้ระบุรายละเอียด	19	353
3	C229	มะเร็งตับ ที่มีได้ระบุรายละเอียด	11	347
4	V892	บุคคลบาดเจ็บในอุบัติเหตุยานยนต์ ไม่ระบุชนิดการจราจร	4	200
5	I619	เลือดออกในสมองที่มีได้ระบุรายละเอียด	7	160
6	Q049	ความผิดปกติของสมอง แต่กำเนิดไม่ระบุรายละเอียด	2	139
7	C349	เนื้องอกร้ายของหลอดลมหรือปอด ที่มีได้ระบุรายละเอียด	5	117
8	I10	โรคความดันโลหิตสูงที่ไม่มีสาเหตุนำ	4	98
9	N185	โรคไต ระยะที่ 5	5	88
10	I259	โรคหัวใจขาดเลือดเรื้อรังที่มีได้ระบุรายละเอียด	4	84
11	W749	สถานที่ที่มีได้ระบุรายละเอียด	2	67
12	O009	การตั้งครรภ์นอกมดลูก	1	60
13	C260	เนื้องอกร้ายของทางเดินลำไส้เล็ก ส่วนที่มีได้ระบุรายละเอียด	2	58
14	G319	โรคเสื่อมถอยของระบบประสาท ที่มีได้ระบุรายละเอียด	28	55
15	K830	โรคท่อน้ำดีอักเสบ	1	51
16	E142	เบาหวานที่มีได้ระบุรายละเอียด ร่วมกับภาวะแทรกซ้อนทางไต	1	50
17	B99	การติดเชื้อโรคอื่น และที่ไม่ได้ระบุจำเพาะ	1	49

กลุ่มที่ 1 กลุ่มโรคมีจำนวนปีที่สูญเสียชีวิต 80% จากทั้งหมด

ลำดับ	ICD10	กลุ่มโรค	จำนวนคนตาย	จำนวนปีที่สูญเสียชีวิต
18	X700	ทำร้ายตนเอง	1	49
19	I255	กล้ามเนื้อหัวใจเสื่อมเนื่องจากการขาดเลือด	1	48
20	K703	โรคตับแข็งจากแอลกอฮอล์	1	47
21	I330	หัวใจชั้นในอักเสบติดเชื้อเฉียบพลันและกึ่งเฉียบพลัน	1	46
22	C509	เนื้องอกร้ายของเต้านม ที่มีได้ระยะบรูายละเอียด	2	45
23	C23	เนื้องอกร้ายที่ถุงน้ำดี	3	43
24	X709	สถานที่ที่มีได้ระยะบรูายละเอียด	1	43
25	K746	ตับแข็งอื่นๆ และมีได้ระยะบรูายละเอียด	1	38
26	V496	ผู้ใช้รถยนต์ที่มีได้ระยะบรูายละเอียดบาดเจ็บในการชนกับยานยนต์อื่นและยานยนต์ที่มีได้ระยะบรูายละเอียด ในอุบัติเหตุจราจร	1	38
27	C220	มะเร็งเซลล์ตับ	1	28
28	G419	ลมบ้าหมูต่อเนื่อง ที่มีได้ระยะบรูายละเอียด	1	37
29	C169	เนื้องอกของกระเพาะ ที่มีได้ระยะบรูายละเอียด	1	36
30	C240	เนื้องอกร้ายของท่อน้ำดีภายนอกตับ	3	36
31	X68	การตั้งใจทำร้ายตนเองด้วยพิษจากและสัมผัสกับยากำจัดสิ่งรบกวน (สารปราบวัชพืช สารฆ่าแมลง)	1	36
32	G936	สมองบวม	1	33

กลุ่มที่ 1 กลุ่มโรคมียจำนวนปีที่สูญเสียชีวิต 80% จากทั้งหมด

ลำดับ	ICD10	กลุ่มโรค	จำนวนคนตาย	จำนวนปีที่สูญเสียชีวิต
33	K650	ฝีเย็บช่องท้องอักเสบแบบเฉียบพลัน	1	32
34	A162	วัณโรคปอด ที่ไม่ได้กล่าวถึงการยืนยันจากผลการตรวจหาเชื้อ หรือการตรวจชิ้นเนื้อ	2	31
35	C80	เนื้องอกร้ายทุติยภูมิที่มีได้ระบุตำแหน่ง	1	31
36	K922	ภาวะเลือดออกของกระเพาะอาหารและลำไส้ที่มีได้ระบุรายละเอียด	2	31

กลุ่มที่ 2 กลุ่มโรคที่ระบุสาเหตุไม่ชัดเจน(III-defined conditions)

ลำดับ	ICD10	กลุ่มโรค	จำนวนคนตาย	จำนวนปีที่สูญเสีย
1	R99	ตายไม่ทราบสาเหตุ	21	367
2	Y349	สถานที่ที่มีได้ระบุรายละเอียด	4	192
3	Y189	สถานที่ที่มีได้ระบุรายละเอียด	1	51
4	Y249	สถานที่ที่มีได้ระบุรายละเอียด	1	38
5	R55	เป็นลม	1	22
6	R54	โรคชรา	5	19

กลุ่มที่ 3 กลุ่มโรคที่เหลือจากกลุ่มที่ 1 และ 2

ลำดับ	ICD10	กลุ่มโรค	จำนวนคนตาย	จำนวนปีที่สูญเสีย
1	C220	ปอดบวม ที่มีได้ระบุรายละเอียด	1	28
2	C159	โลหิตเป็นพิษ ที่มีได้ระบุรายละเอียด	2	27
3	L089	มะเร็งตับ ที่มีได้ระบุรายละเอียด	2	27
4	I38	บุคคลบาดเจ็บในอุบัติเหตุยานยนต์ ไม่ระบุชนิดการจราจร	1	25
5	N179	เลือดออกในสมองที่มีได้ระบุรายละเอียด	2	24
6	G039	ความผิดปกติของสมอง แต่กำเนิดไม่ระบุรายละเอียด	1	22
7	R55	เนื้องอกร้ายของหลอดเลือดหรือปอด ที่มีได้ระบุรายละเอียด	1	22
8	N390	โรคความดันโลหิตสูงที่ไม่มีสาเหตุ	2	21
9	K566	โรคไต ระยะที่ 5	1	18
10	K255	โรคหัวใจขาดเลือดเรื้อรังที่มีได้ระบุรายละเอียด	1	17
11	C029	สถานที่ที่มีได้ระบุรายละเอียด	1	16
12	I219	การตั้งครรภ์นอกมดลูก	1	16
13	I639	เนื้องอกร้ายของทางเดินลำไส้เล็ก ส่วนที่มีได้ระบุรายละเอียด	2	15
14	C959	โรคเสื่อมถอยของระบบประสาท ที่มีได้ระบุรายละเอียด	1	14
15	J439	โรคท่อน้ำดีอักเสบ	1	14
16	K659	เบาหวานที่มีได้ระบุรายละเอียด ร่วมกับภาวะแทรกซ้อนทางไต	1	14
17	I610	การติดเชื้อโรคอื่น และที่ไม่ได้ระบุจำเพาะ	1	13

กลุ่มที่ 3 กลุ่มโรคที่เหลือจากกลุ่มที่ 1 และ 2

ลำดับ	ICD10	กลุ่มโรค	จำนวนคนตาย	จำนวนปีที่สูญเสีย
19	I678	โรคหลอดเลือดในสมองที่ระบุรายละเอียดอื่น	1	13
20	J449	โรคปอดชนิดอุดกั้นแบบเรื้อรัง ไม่ระบุรายละเอียดอย่างอื่น	2	13
21	M349	เนื้อเยื่อแข็งทั่วร่างกาย ที่มีได้ระบุรายละเอียด	2	13
22	J159	ปอดบวมจากเชื้อแบคทีเรีย ที่มีได้ระบุรายละเอียด	2	13
23	N059	โรคไต	1	12
24	C259	เนื้องอกร้ายของตับอ่อน ที่มีได้ระบุรายละเอียด	1	12
25	I350	ลิ้นหัวใจเอออร์ติกตีบ	1	11
26	W019	สถานที่ที่มีได้ระบุรายละเอียด	1	8
27	C809	เนื้องอกร้าย ที่มีได้ระบุรายละเอียด	1	6
28	E119	เบาหวานชนิดที่ไม่ต้องพึ่งอินซูลิน ไม่มีภาวะแทรกซ้อน	1	5
29	C329	เนื้องอกร้ายของกล่องเสียง ที่มีได้ระบุรายละเอียด	1	5
30	V039	ไม่ได้ระบุว่าเป็นหรือไม่เป็นอุบัติเหตุจราจร	1	4
31	N189	ไตวายเรื้อรัง ไม่ระบุรายละเอียด	1	4
32	K729	ตับล้มเหลวที่มีได้ระบุรายละเอียด	1	3
33	X689	สถานที่ที่มีได้ระบุรายละเอียด	1	2
34	M726	พังผืดอักเสบมีเนื้อตาย	1	0

จำนวนคนตายและจำนวนปีที่สูญเสียชีวิต ตามโรค/กลุ่มโรค ปีงบประมาณ 2563

อันดับที่ 1 CA จำนวนคนตาย 36 คน จำนวนปีที่สูญเสียชีวิต 818 ปี

ลำดับ	ICD10	กลุ่มโรค	จำนวนคนตาย	จำนวนปีที่สูญเสียชีวิต
1	C229	มะเร็งตับ ที่มีได้ระบุรายละเอียด	11	347
2	C349	เนื้องอกร้ายของหลอดลมหรือปอด ที่มีได้ระบุรายละเอียด	5	117
3	C260	เนื้องอกร้ายของทางเดินลำไส้เล็ก ส่วนที่มีได้ระบุรายละเอียด	2	58
4	C509	เนื้องอกร้ายของเต้านม ที่มีได้ระบุรายละเอียด	2	45
5	C23	เนื้องอกร้ายที่ถุงน้ำดี	3	43
6	C169	เนื้องอกของกระเพาะ ที่มีได้ระบุรายละเอียด	1	36
7	C240	เนื้องอกร้ายของท่อน้ำดีภายนอกตับ	3	36
8	C80	เนื้องอกร้ายทุติยาภูมิที่มีได้ระบุตำแหน่ง	1	31
9	C220	มะเร็งเซลล์ตับ	1	28
10	C159	เนื้องอกของหลอดอาหาร ที่มีได้ระบุรายละเอียด	2	27
11	C029	เนื้องอกร้ายของลิ้นที่มีได้ระบุรายละเอียด	1	16
12	C959	ลิวคีเมีย ที่มีได้ระบุรายละเอียด	1	14
13	C259	เนื้องอกร้ายของตับอ่อน ที่มีได้ระบุรายละเอียด	1	11
14	C809	เนื้องอกร้าย ที่มีได้ระบุรายละเอียด	1	5
15	C329	เนื้องอกร้ายของกล่องเสียง ที่มีได้ระบุรายละเอียด	1	4

จำนวนคนตายและจำนวนปีที่สูญเสียชีวิต ตามโรค/กลุ่มโรค ปีงบประมาณ 2563

อันดับที่ 2 Pneumonia จำนวนคนตาย 21 คน จำนวนปีที่สูญเสียชีวิต 377 ปี

ลำดับ	ICD10	กลุ่มโรค	จำนวนคนตาย	จำนวนปีที่สูญเสียชีวิต
1	J189	ปอดบวม ที่มีได้ระบุรายละเอียด	20	365
2	J159	ปอดบวมจากเชื้อแบคทีเรีย ที่มีได้ระบุรายละเอียด	1	12

อันดับที่ 3 Sepsis จำนวนคนตาย 19 คน จำนวนปีที่สูญเสียชีวิต 353 ปี

ลำดับ	ICD10	กลุ่มโรค	จำนวนคนตาย	จำนวนปีที่สูญเสียชีวิต
1	A419		19	353

จำนวนคนตายและจำนวนปีที่สูญเสียชีวิต ตามโรค/กลุ่มโรค ปีงบประมาณ 2563

อันดับที่ 4 NCDs จำนวนคนตาย 18 คน จำนวนปีที่สูญเสียชีวิต 307 ปี

ลำดับ	ICD10	กลุ่มโรค	จำนวนคนตาย	จำนวนปีที่สูญเสียชีวิต
1	I10	โรคความดันโลหิตสูงที่ไม่มีสาเหตุ	4	98
2	N185	โรคไต ระยะที่ 5	5	88
3	E142	เบาหวานที่มีได้ระบุรายละเอียด ร่วมกับภาวะแทรกซ้อนทางไต	1	50
4	N179	Acute renal failure, unspecified	2	24
5	J439	ถุงลมปอดพองที่มีได้ระบุรายละเอียด	1	14
6	J449	โรคปอดชนิดอุดกั้นแบบเรื้อรัง ไม่ระบุรายละเอียดอย่างอื่น	2	13
7	N059	โรคไต	1	12
8	E119	เบาหวานชนิดที่ไม่ต้องพึ่งอินซูลิน ไม่มีภาวะแทรกซ้อน	1	5
9	N189	Chronic renal failure, unspecified	1	3

จำนวนคนตายและจำนวนปีที่สูญเสียชีวิต ตามโรค/กลุ่มโรค ปีงบประมาณ 2563

อันดับที่ 5 Traffic accident จำนวนคนตาย 6 คน จำนวนปีที่สูญเสียชีวิต 242 ปี

ลำดับ	ICD10	กลุ่มโรค	จำนวนคนตาย	จำนวนปีที่สูญเสียชีวิต
1	V892	บุคคลบาดเจ็บในอุบัติเหตุยานยนต์ ไม่ระบุชนิดการจราจร	4	200
2	V496	ผู้ใช้รถยนต์ที่มีได้ระบุรายละเอียดบาดเจ็บในการชนกับยานยนต์อื่นและยานยนต์ที่มีได้ระบุรายละเอียด ในอุบัติเหตุจราจร	1	38
3	V309	ไม่ได้ระบุว่าเป็นหรือไม่เป็นอุบัติเหตุจราจร	1	4

อันดับที่ 6 Cardio จำนวนคนตาย 9 คน จำนวนปีที่สูญเสียชีวิต 227 ปี

ลำดับ	ICD10	กลุ่มโรค	จำนวนคนตาย	จำนวนปีที่สูญเสียชีวิต
1	I259	โรคหัวใจขาดเลือดเรื้อรังที่มีได้ระบุรายละเอียด	4	84
2	I255	กล้ามเนื้อหัวใจเสื่อมเนื่องจากการขาดเลือด	1	48
3	I330	หัวใจชั้นในอักเสบติดเชื้อเฉียบพลันและกึ่งเฉียบพลัน	1	46
4	I38	กล้ามเนื้อหัวใจเสื่อมเนื่องจากการขาดเลือด	1	25
5	I219	หัวใจชั้นในอักเสบ ที่มีได้ระบุรายละเอียดคลื่นหัวใจ	1	16
6	I350	กล้ามเนื้อหัวใจตายเฉียบพลัน ที่มีได้ระบุรายละเอียด	1	8

จำนวนคนตายและจำนวนปีที่สูญเสียชีวิต ตามโรค/กลุ่มโรค ปีงบประมาณ 2563

อันดับที่ 7 Stroke จำนวนคนตาย 11 คน จำนวนปีที่สูญเสียชีวิต 201 ปี

ลำดับ	ICD10	กลุ่มโรค	จำนวนคนตาย	จำนวนปีที่สูญเสียชีวิต
1	I619	เลือดออกในสมองที่มีได้ระบุรายละเอียด	7	160
2	I639	เนื้อสมองตายจากการขาดเลือดที่มีได้ระบุรายละเอียด	2	15
3	I678	โรคหลอดเลือดในสมองที่ระบุรายละเอียดอื่น	1	13
4	I610	เลือดออกในสมองใต้คอร์เทกซ์ในซีกหนึ่ง	1	13

หมายเหตุ รวมกลุ่มโรค NCDs 307+ Cardio 227 + Stroke 201 จำนวนปีที่สูญเสียชีวิต 735 ปี

สรุปประเด็นปัญหาของ CUP ปางศิลาทอง ปีงบประมาณ 2564

- มะเร็ง
- โรคไม่ติดต่อเรื้อรัง
(เบาหวาน/ความดันโลหิตสูง/ไต/หลอดเลือดสมอง
หัวใจและหลอดเลือด)
- ติดเชื้อในกระแสเลือด
- อุบัติเหตุจราจร

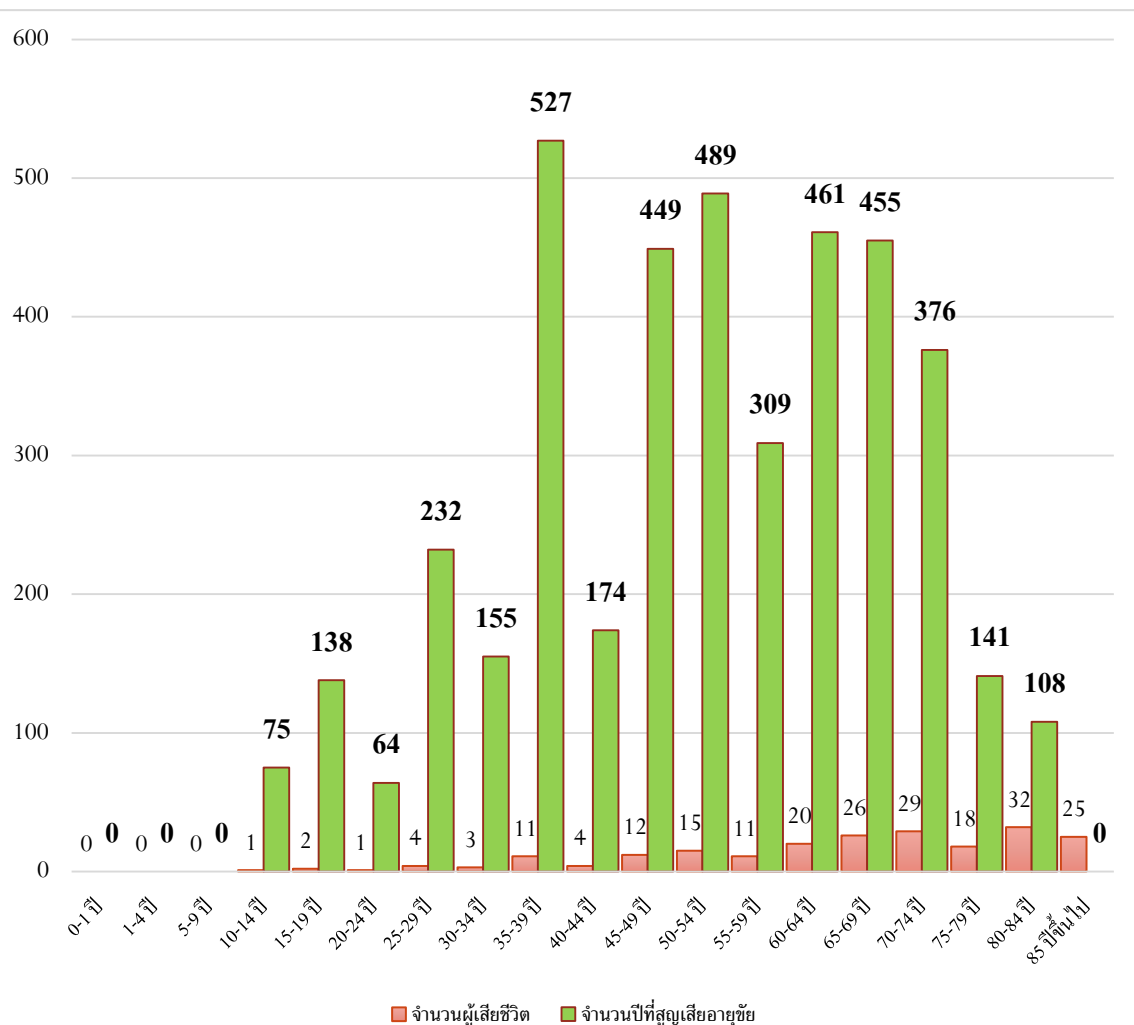
ช่วงอายุ	จำนวนคนตาย	จำนวนปีที่สูญเสีย
0-1 ปี	0	0
1-4 ปี	0	0
5-9 ปี	0	0
10-14 ปี	1	75
15-19 ปี	2	138
20-24 ปี	1	64
25-29 ปี	4	232
30-34 ปี	3	155
35-39 ปี	11	527
40-44 ปี	4	174
45-49 ปี	12	449
50-54 ปี	15	489
55-59 ปี	11	309
60-64 ปี	20	461
65-69 ปี	26	455
70-74 ปี	29	376
75-79 ปี	18	141
80-84 ปี	32	108
85 ปีขึ้นไป	25	0
	214	4,153

ปีงบประมาณ 2563

LE = 78.71 ปี

จำนวนคนตาย = 214 คน

จำนวนปีที่สูญเสีย = 4,153 ปี



จำนวนคนตายและจำนวนปีที่สูญเสียชีวิต ตามกลุ่มอายุ/สาเหตุ ปีงบประมาณ 2563

อันดับที่ 1 กลุ่มอายุ 35-39 ปี

จำนวนกลุ่มโรค	จำนวนคนตาย	จำนวนปีที่สูญเสียชีวิต
11	11	527

ICD10	กลุ่มโรค	จำนวนคนตาย
E142	เบาหวานที่มีได้ระบุรายละเอียด ร่วมกับภาวะแทรกซ้อนทางไต	1
B99	การติดเชื้อโรคอื่น และที่ไม่ได้ระบุจำเพาะ	1
R99	ตายไม่ทราบสาเหตุ	1
V892	บุคคลบาดเจ็บในอุบัติเหตุยานยนต์ ไม่ระบุชนิดการจราจร	1
X700	ทำร้ายตนเอง	1
I255	กล้ามเนื้อหัวใจเสื่อมเนื่องจากการขาดเลือด	1
V892	Person injured in unsepcified motor-vehicle accident, traffic	1
K703	โรคตับแข็งจากแอลกอฮอล์	1
C229	มะเร็งตับ ที่มีได้ระบุรายละเอียด	1
I330	หัวใจฉับในอีกเสบติดเชื้อเฉียบพลันและกึ่งเฉียบพลัน	1
R99	ตายไม่ทราบสาเหตุ	1

จำนวนคนตายและจำนวนปีที่สูญเสียชีวิต ตามกลุ่มอายุ/สาเหตุ ปีงบประมาณ 2563

อันดับที่ 2 กลุ่มอายุ 60 -64 ปี

จำนวนกลุ่มโรค	จำนวนคนตาย	จำนวนปีที่สูญเสียชีวิต
15	15	461

ICD10	กลุ่มโรค	จำนวนคนตาย
R99	ตายไม่ทราบสาเหตุ	1
A419	โลหิตเป็นพิษ ที่มีได้ระบุรายละเอียด	1
C229	มะเร็งตับ ที่มีได้ระบุรายละเอียด	1
I10	โรคความดันโลหิตสูงที่ไม่มีสาเหตุ	1
J189	ปอดบวม ที่มีได้ระบุรายละเอียด	1
G936	สมองบวม	1
I619	เลือดออกในสมองที่มีได้ระบุรายละเอียด	1
A419	โลหิตเป็นพิษ ที่มีได้ระบุรายละเอียด	1
C229	มะเร็งตับ ที่มีได้ระบุรายละเอียด	1
K650	ฝีเย็บช่องท้องอักเสบแบบเฉียบพลัน	1
R99	ตายไม่ทราบสาเหตุ	1
C349	เนื้องอกร้ายของหลอดลมหรือปอด ที่มีได้ระบุรายละเอียด	1
C80	เนื้องอกร้ายทุติยภูมิที่มีได้ระบุตำแหน่ง	1
I259	โรคหัวใจขาดเลือดเรื้อรังที่มีได้ระบุรายละเอียด	1
K922	ภาวะเลือดออกของกระเพาะอาหารและลำไส้ที่มีได้ระบุรายละเอียด	1

จำนวนคนตายและจำนวนปีที่สูญเสียชีวิต ตามกลุ่มอายุ/สาเหตุ ปีงบประมาณ 2563

อันดับที่ 3 กลุ่มอายุ 60 -64 ปี

จำนวนกลุ่มโรค	จำนวนคนตาย	จำนวนปีที่สูญเสียชีวิต
18	20	461

ICD10	กลุ่มโรค	จำนวนคนตาย
A419	โลหิตเป็นพิษ ที่มีได้ระบุรายละเอียด	1
C229	มะเร็งตับ ที่มีได้ระบุรายละเอียด	2
I38	หัวใจชั้นในอักเสบ ที่มีได้ระบุรายละเอียดลิ้นหัวใจ	1
J189	ปอดบวม ที่มีได้ระบุรายละเอียด	1
W749	สถานที่ที่มีได้ระบุรายละเอียด	1
J189	ปอดบวม ที่มีได้ระบุรายละเอียด	1
C240	เนื้องอกร้ายของท่อน้ำดีภายนอกตับ	1
I619	เลือดออกในสมองที่มีได้ระบุรายละเอียด	1
R99	ตายไม่ทราบสาเหตุ	1
A419	โลหิตเป็นพิษ ที่มีได้ระบุรายละเอียด	1
C23	เนื้องอกร้ายที่ถุงน้ำดี	1
G039	เชื้อหุ้มสมองอักเสบที่มีได้ระบุรายละเอียด	1
I619	เลือดออกในสมองที่มีได้ระบุรายละเอียด	1
J189	ปอดบวม ที่มีได้ระบุรายละเอียด	2
N179	Acute renal failure, unspecified	1
R55	เป็นลม	1
I259	โรคหัวใจขาดเลือดเรื้อรังที่มีได้ระบุรายละเอียด	1

Timeline จัดทำยุทธศาสตร์และแผนงาน จังหวัดกำแพงเพชร ปีงบประมาณ 2564

