

รายงานวิเคราะห์ผลการจัดซื้อ จัดจ้าง ประจำปีงบประมาณ ๒๕๖๓

(๑ ตุลาคม ๒๕๖๒ - ๓๐ กันยายน ๒๕๖๓)

ของสำนักงานสาธารณสุขอำเภอปางศิลาทอง

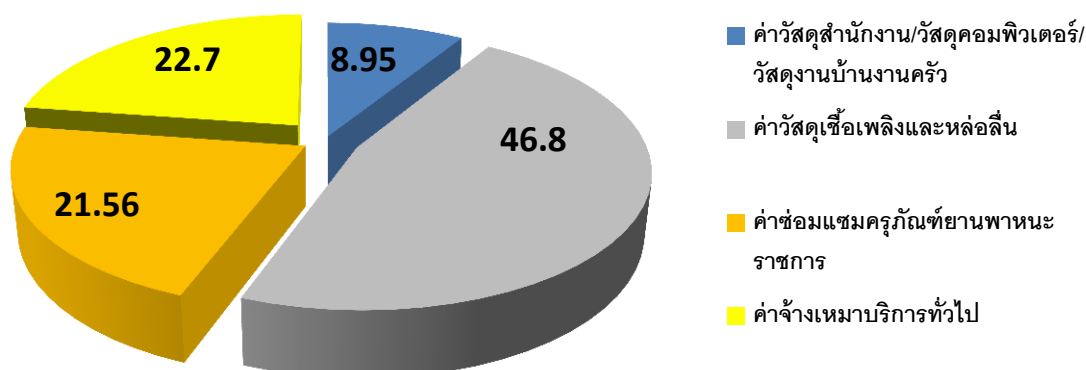
งานพัสดุ สำนักงานสาธารณสุขอำเภอปางศิลาทอง ได้จัดทำรายงานวิเคราะห์ผลการจัดซื้อ จัดจ้าง ประจำปีงบประมาณ ๒๕๖๓ (๑ ตุลาคม ๒๕๖๒ - ๓๐ กันยายน ๒๕๖๓) เพื่อให้เป็นไปตามการประเมินคุณธรรมและความโปร่งใสในการดำเนินงานของหน่วยงานภาครัฐ (Integrity & Transparency Assessment:ITA) และนำผลการวิเคราะห์ไปปรับปรุงและพัฒนากระบวนการปฏิบัติงาน โดยเฉพาะอย่างยิ่งการจัดซื้อ จัดจ้าง ที่จะต้องให้ผู้มีส่วนได้ส่วนเสียเห็นว่าภาครัฐได้มีการดำเนินงานด้วยความโปร่งใส สุจริต ตรวจสอบได้ และสมประโยชน์ต่อการดำเนินการของภาครัฐ โดยในปีงบประมาณ ๒๕๖๓ สำนักงานสาธารณสุขอำเภอปางศิลาทอง ได้มีการจัดซื้อจัดจ้างโดยวิธีเฉพาะเจาะจง ดังนี้

ตารางแสดงประเภทรายจ่าย จำนวนและงบประมาณในการจัดซื้อจัดจ้าง ปีงบประมาณ ๒๕๖๒

ลำดับ	ประเภทรายจ่าย	จำนวน ครั้ง	จำนวนเงิน (บาท)	ร้อยละ จำนวนเงิน
๑	ค่าวัสดุสำนักงาน/วัสดุคอมพิวเตอร์/วัสดุงานบ้านงานครัว	๒	๑๗,๕๐๐	๘.๙๕
๒	ค่าวัสดุเชื้อเพลิงและหล่อลื่น	๓	๙๑,๕๐๐	๔๖.๘๐
๓	ค่าซ่อมแซมครุภัณฑ์ยานพาหนะราชการ	๔	๔๒,๑๕๐	๒๑.๕๖
๔	ค่าจ้างเหมาบริการทั่วไป	๕	๔๔,๓๘๐	๒๒.๗๐
รวม		๑๔	๑๙๕,๕๓๐	

พบว่า ในปีงบประมาณ ๒๕๖๓ มีการดำเนินการจัดซื้อจัดจ้างทั้งสิ้น ๑๔ ครั้ง โดยมีการจัดซื้อวัสดุเชื้อเพลิงและหล่อลื่นมากที่สุด ร้อยละ ๔๖.๘๐ รองลงมาเป็นค่าจ้างเหมาบริการ ร้อยละ ๒๒.๗๐ และค่าซ่อมแซมครุภัณฑ์ยานพาหนะราชการคิดเป็นร้อยละ ๒๑.๕๖ และที่ต่ำสุดคือค่าวัสดุ ร้อยละ ๘.๙๕

แผนภูมิแสดงร้อยละของเงินงบประมาณที่ใช้ในการจัดซื้อจัดจ้างแต่ละประเภท



เมื่อพิจารณาแล้วพบว่า สำนักงานสาธารณสุขอำเภอซึ่งได้รับจัดสรรงบประมาณจาก สำนักงานปลัดกระทรวงสาธารณสุข เพื่อเป็นงบดำเนินงานนั้นส่วนใหญ่ใช้เงินเพื่อการประชุมอบรม ควบคุม กำกับติดตาม รพ.สต.ในสังกัด และการจัดซื้อจัดจ้างเป็นการจัดซื้อจัดจ้างด้วยวิธีเฉพาะเจาะจงทั้งหมด เนื่องจากงบประมาณที่ได้รับจัดสรรจำนวนไม่มากและเฉลี่ยใช้รายเดือนทั้งปีงบประมาณ

แต่เนื่องจากการจัดซื้อจัดจ้างด้วยวิธีเฉพาะเจาะจง ถือเป็นสิทธิของเจ้าหน้าที่ใช้ดุลพินิจได้ ค่อนข้างกว้างขวาง จึงควรมีการจัดวางระบบเพื่อตรวจสอบถึงความเป็นไปได้ของประโยชน์ที่ซับซ้อนและการใช้ ดุลพินิจของเจ้าหน้าที่ผู้ปฏิบัติงาน

การวิเคราะห์ผลการจัดซื้อจัดจ้าง ประจำปีงบประมาณ ๒๕๖๓

สำนักงานสาธารณสุขอำเภอปางศิลาทอง มีการดำเนินการจัดซื้อจัดจ้าง ปีงบประมาณ ๒๕๖๓ จำนวน ๑๔ ครั้ง จำนวนเงินทั้งสิ้น ๑๙๕,๕๓๐ บาท ซึ่งเป็นการจัดซื้อจัดจ้างด้วยวิธีเฉพาะเจาะจง ทั้งหมด และใช้จ่ายเงินงบประมาณเพื่อเป็นค่าวัสดุเชื้อเพลิงและหล่อลื่นเป็นส่วนใหญ่ ซึ่งสอดคล้องกับ ภารกิจสำนักงานสาธารณสุขอำเภอ ที่เป็นหน่วยงานประสานงาน ควบคุมกำกับ ติดตามประเมินผล การ ดำเนินงานด้านสาธารณสุขของอำเภอ

จากการดำเนินงานในห้วงปีงบประมาณ ๒๕๖๓ สำนักงานสาธารณสุขอำเภอปางศิลาทอง ไม่พบข้อร้องเรียนเกี่ยวกับการจัดซื้อจัดจ้างแต่อย่างใด สำหรับความโปร่งใสในการดำเนินการจัดซื้อจัดจ้าง มีการปฏิบัติตามพระราชบัญญัติการจัดซื้อจัดจ้างและการบริหารพัสดุภาครัฐ พ.ศ. ๒๕๖๐ และกฎหมายที่ เกี่ยวข้องอย่างเคร่งครัด

การวิเคราะห์ความเสี่ยง

จากการดำเนินการจัดซื้อจัดจ้างปีงบประมาณ ๒๕๖๓ พบว่าการจัดซื้อจัดจ้างแต่ละหมวด รายการไม่เป็นไป ตามแผนค่าใช้จ่ายที่ได้จัดทำไว้ ปีงบประมาณ ๒๕๖๓ เนื่องจากเนื่องจากงบประมาณมีจำกัด และต้องใช้จ่ายค่าใช้จ่ายในส่วนอื่นๆ นอกจากการจัดซื้อจัดจ้าง เช่น ค่าเบี้ยเลี้ยง ค่าพาหนะเดินทาง เป็นต้น

ปัญหาอุปสรรค

๑. สำนักงานสาธารณสุขอำเภอไม่มีเจ้าหน้าที่ที่ปฏิบัติงานโดยตรงด้านพัสดุ อาศัยอำนาจ ตามพระราชบัญญัติการจัดซื้อจัดจ้างและการบริหารพัสดุภาครัฐ พ.ศ. ๒๕๖๐ และกฎหมายที่เกี่ยวข้องแต่งตั้ง บุคลากรอื่น เพื่อปฏิบัติหน้าที่เกี่ยวกับการจัดซื้อจัดจ้าง การบริหารพัสดุ ควรมีผู้รับผิดชอบงานโดยตรงเพื่อ ความคล่องตัวของการทำงานและการปฏิบัติงานที่ถูกต้องตามกฎหมาย

๒. มีขั้นตอนการปฏิบัติที่ซับซ้อนและผู้ปฏิบัติไม่เข้าใจ ซึ่งอาจส่งผลต่อการทำผิดระเบียบ

๓. มีกฎหมาย ระเบียบปฏิบัติต่างๆ ที่เกี่ยวข้องหลายฉบับ ซึ่งผู้ที่ปฏิบัติงานต้องทำความเข้าใจและถือปฏิบัติโดยเคร่งครัด อีกทั้งยังมีการปรับเปลี่ยนกฎหมาย ระเบียบต่างๆ ใหม่ ซึ่งผู้ปฏิบัติยังไม่ เข้าใจในกระบวนการจัดซื้อจัดจ้าง

แนวทางการปรับปรุงแก้ไขการดำเนินการจัดซื้อจัดจ้าง ในปีงบประมาณ ๒๕๖๓

๑. สำนักงานสาธารณสุขอำเภอควรมีเจ้าหน้าที่ที่ปฏิบัติงานโดยตรงด้านพัสดุ
๒. ผู้ปฏิบัติงานควรมีความรู้ความเข้าใจกฎหมาย ระเบียบปฏิบัติต่างๆ ที่เกี่ยวข้องให้มากขึ้น โดยเฉพาะพระราชบัญญัติการจัดซื้อจัดจ้างและการบริหารพัสดุภาครัฐ พ.ศ. ๒๕๖๐
๓. ควรมีการอบรมสร้างความรู้ความเข้าใจกฎหมาย ระเบียบปฏิบัติต่างๆ ที่เกี่ยวข้องที่มีการปรับปรุงแก้ไข เพิ่มเติม อย่างต่อเนื่อง