



คู่มือขั้นตอนการให้บริการ

สำนักงานสาธารณสุขอำเภอลานกระบือ

จังหวัดกำแพงเพชร

คำนำ

สำนักงานสาธารณสุขอำเภอลานกระบือ ได้จัดทำคู่มือขั้นตอนการให้บริการตามภารกิจของหน่วยงาน และหน่วยบริการในสังกัดตามพระราชบัญญัติ การอำนวยความสะดวกในการพิจารณาอนุญาตของทางราชการ พ.ศ. 2558 ในการให้บริการประชาชน และเพื่อเป็นเครื่องมือในการทำงาน ควบคุมกำกับทั้งหัวหน้าหน่วยงาน และผู้ปฏิบัติงาน ให้เป็นไปตามกระบวนการ และเพื่อดำเนินโครงการประเมินคุณธรรมและความโปร่งใสในการดำเนินงานของหน่วยงานภาครัฐ (Integrity and Transparency Assessment : ITA) ประจำปีงบประมาณ พ.ศ. 2565 ที่กำหนดให้หน่วยงานราชการมีคู่มือปฏิบัติงานให้เป็นมาตรฐานเดียวกัน

สำนักงานสาธารณสุขอำเภอลานกระบือ จะเป็นประโยชน์สำหรับหน่วยงานและบุคลากรผู้ปฏิบัติงานที่จะนำไปเป็นมาตรฐานการปฏิบัติงาน

สำนักงานสาธารณสุขอำเภอลานกระบือ
ธันวาคม 2564



บทบาทหน้าที่ สำนักงานสาธารณสุขอำเภอ

มีอำนาจหน้าที่ ดังต่อไปนี้

๑. จัดทำแผนยุทธศาสตร์ด้านสุขภาพในเขตพื้นที่อำเภอ
๒. ดำเนินการและให้บริการด้านการแพทย์และการสาธารณสุขในเขตพื้นที่อำเภอ
๓. กำกับ ดูแล ประเมินผล และสนับสนุนการปฏิบัติงานของหน่วยงานสาธารณสุข ในเขตพื้นที่อำเภอ เพื่อให้การปฏิบัติงานเป็นไปตามกฎหมาย มีการบริการสุขภาพที่มีคุณภาพ และ มีการคุ้มครองผู้บริโภคด้านสุขภาพ
๔. ส่งเสริม สนับสนุน และประสานงานเกี่ยวกับงานสาธารณสุขในเขตพื้นที่อำเภอให้เป็นไปตามนโยบายของกระทรวง
๕. พัฒนาระบบสารสนเทศ งานสุขศึกษา และการสื่อสารสาธารณะด้านสุขภาพ ในเขตพื้นที่อำเภอ
๖. ปฏิบัติงานร่วมกับหรือสนับสนุนการปฏิบัติงานของหน่วยงานอื่นที่เกี่ยวข้องหรือที่ได้รับมอบหมาย

หมายเหตุ กฎกระทรวงการแบ่งส่วนราชการสำนักงานกระทรวงสาธารณสุขประกาศในราชกิจจานุเบกษาเมื่อวันที่ ๑๔ มิถุนายน ๒๕๖๐

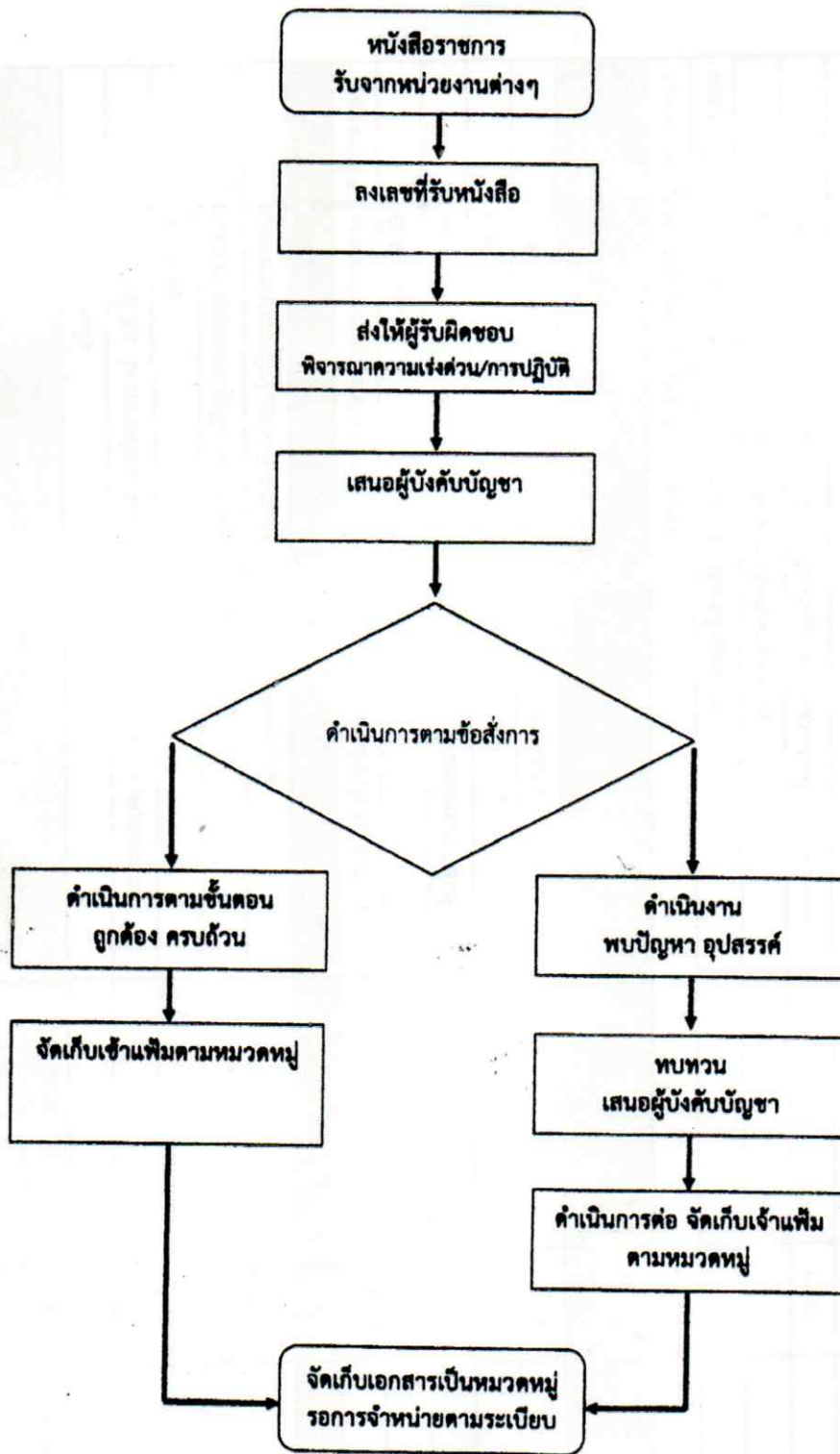
ภารกิจหลัก

๑. ประสานนโยบายการทำแผนยุทธศาสตร์ด้านสุขภาพ ร่วมกับหน่วยงานภาครัฐ ท้องถิ่น องค์กรเอกชนและภาคประชาสังคมในพื้นที่ระดับอำเภอ / ตำบล
๒. ประเมินผล การดำเนินงานของเครือข่ายบริการสุขภาพ
๓. ควบคุมมาตรฐานการดำเนินงานของหน่วยงานสาธารณสุขในพื้นที่
๔. คุ้มครองผู้บริโภคด้านการบริการและผลิตภัณฑ์สุขภาพในพื้นที่
๕. ดำเนินงานตามกฎหมาย การแพทย์และการสาธารณสุข
๖. ปฏิบัติงานตามนโยบายเร่งด่วนด้านสุขภาพของรัฐบาล กระทรวง เขตสุขภาพและจังหวัด

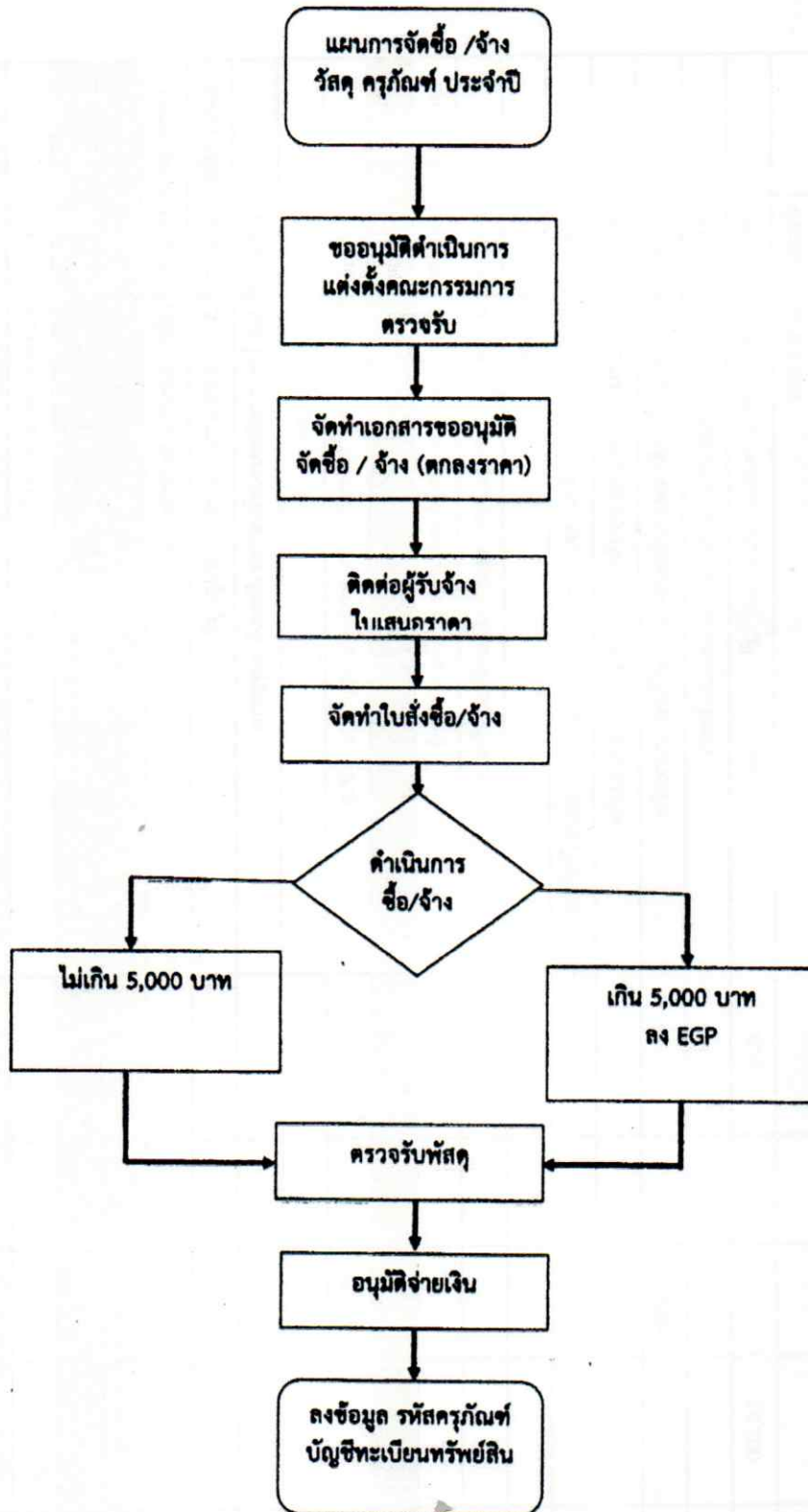
ภารกิจรอง

๑. พัฒนาวิชาการแก่บุคลากรสาธารณสุข องค์กรสุขภาพภาคประชาชน สนับสนุน วิชาการและการวิจัยที่เกี่ยวข้องกับสุขภาพ
๒. สนับสนุนและควบคุมการปฏิบัติงานของหน่วยงานสาธารณสุขในสังกัดให้ได้มาตรฐาน
๓. สนับสนุนบุคลากรสาธารณสุข อาสาสมัครสาธารณสุข ให้ได้รับการพัฒนาความรู้อย่างต่อเนื่องและเหมาะสม

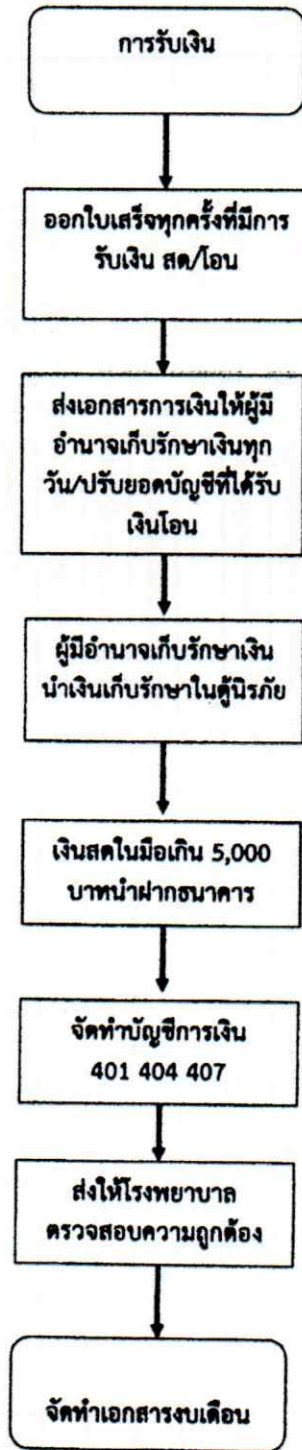
Flow chart หนังสือรับ



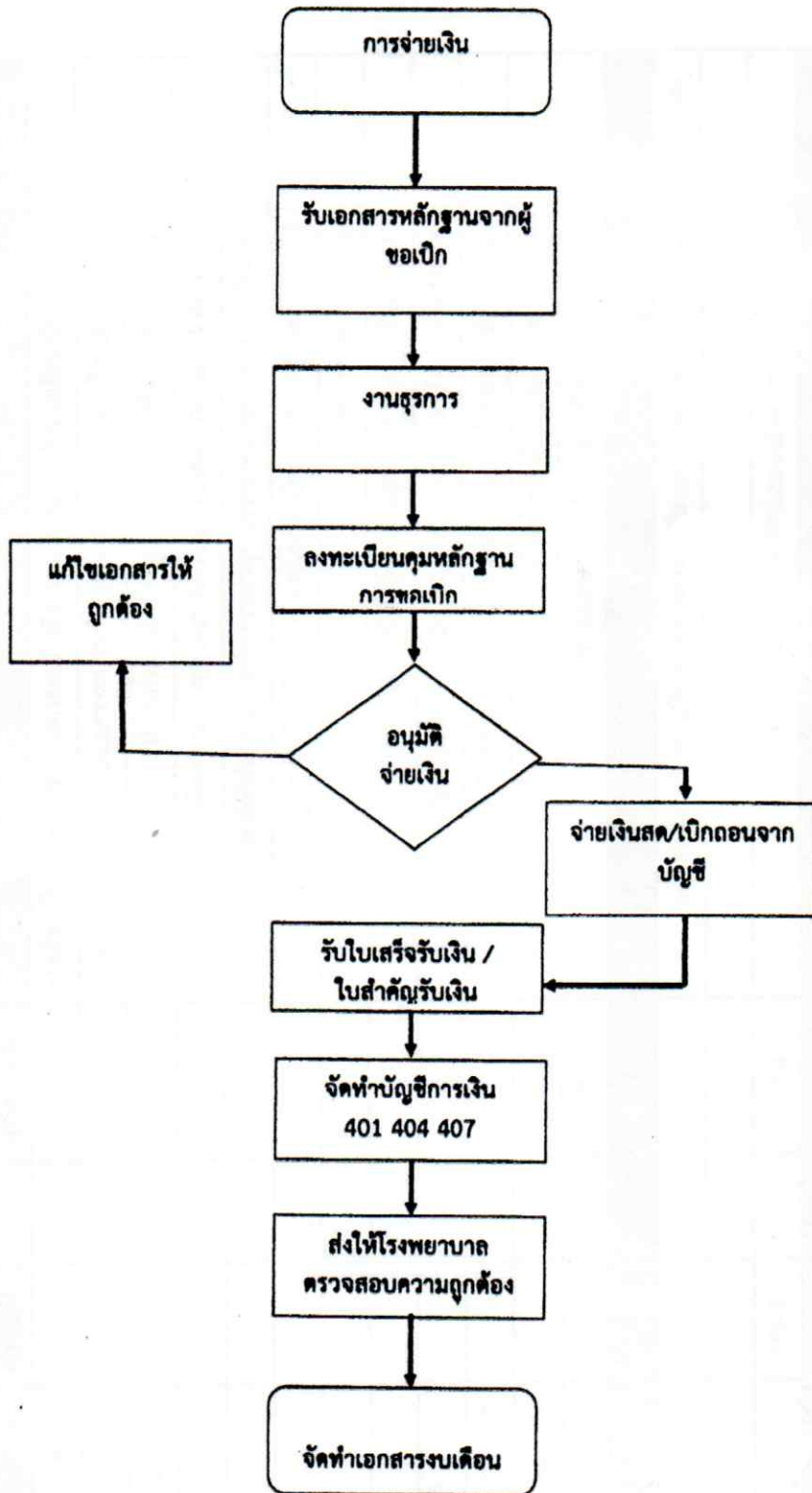
Flow chart งานพัสดุ



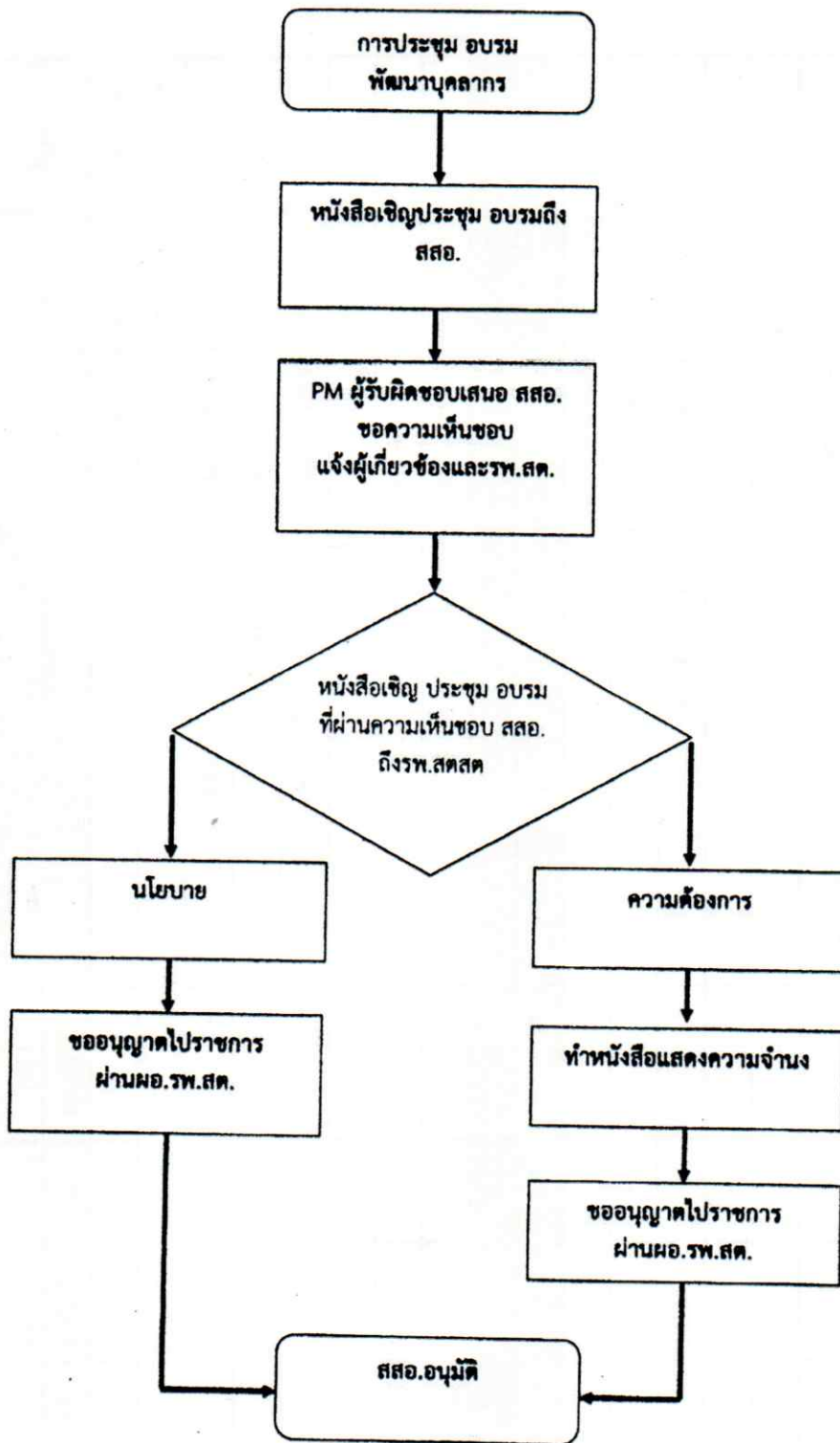
Flow chart การเงิน



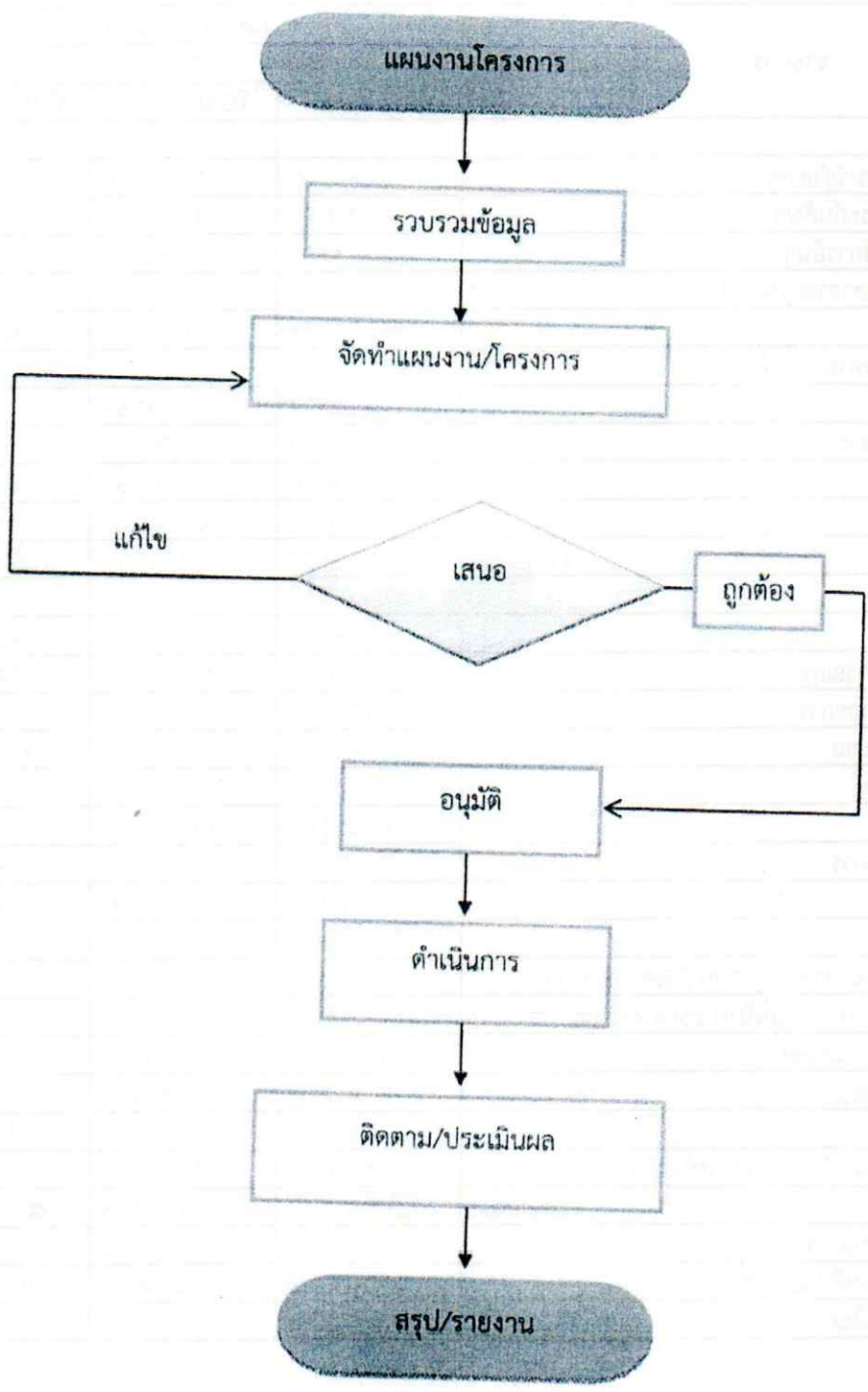
Flow chart การเงิน



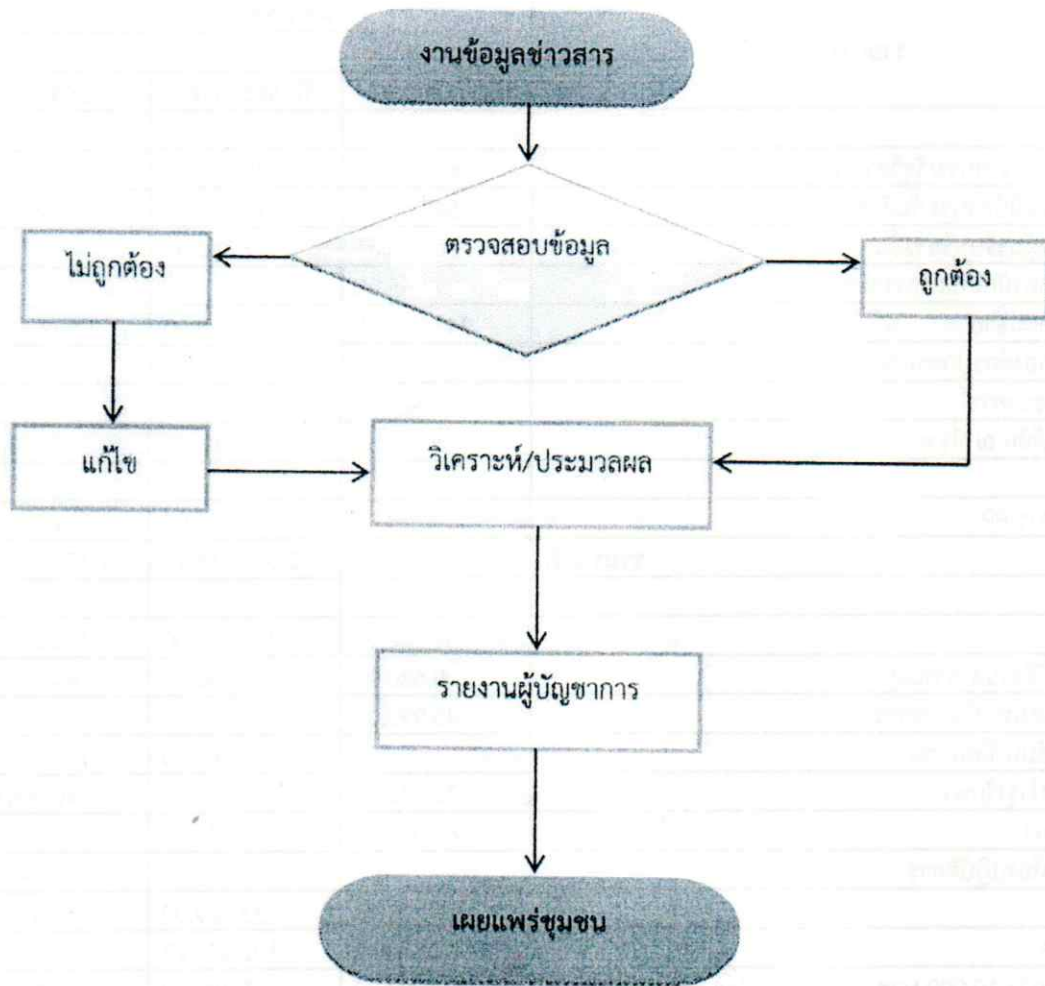
Flow chart การลา



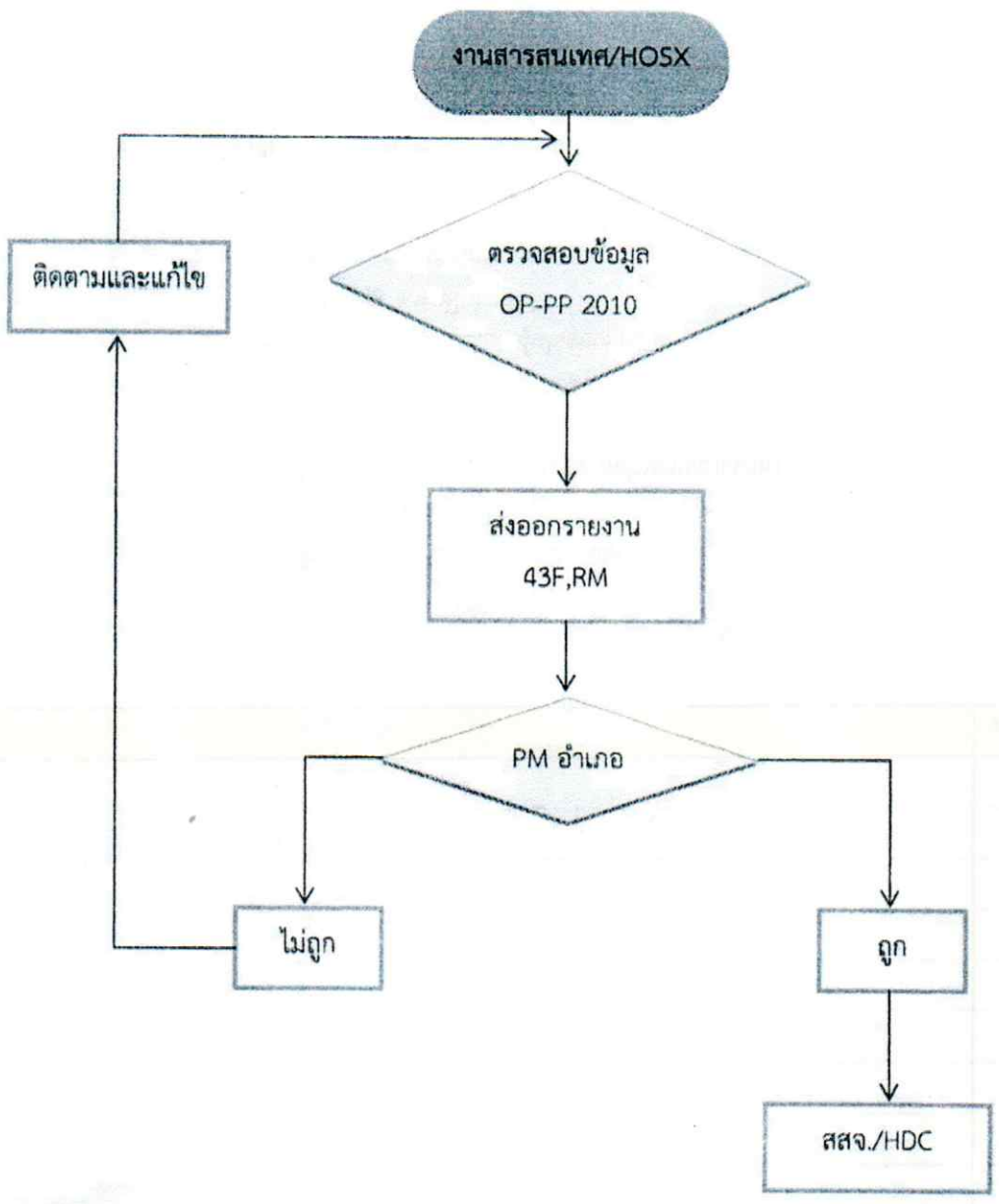
แผนงานโครงการ



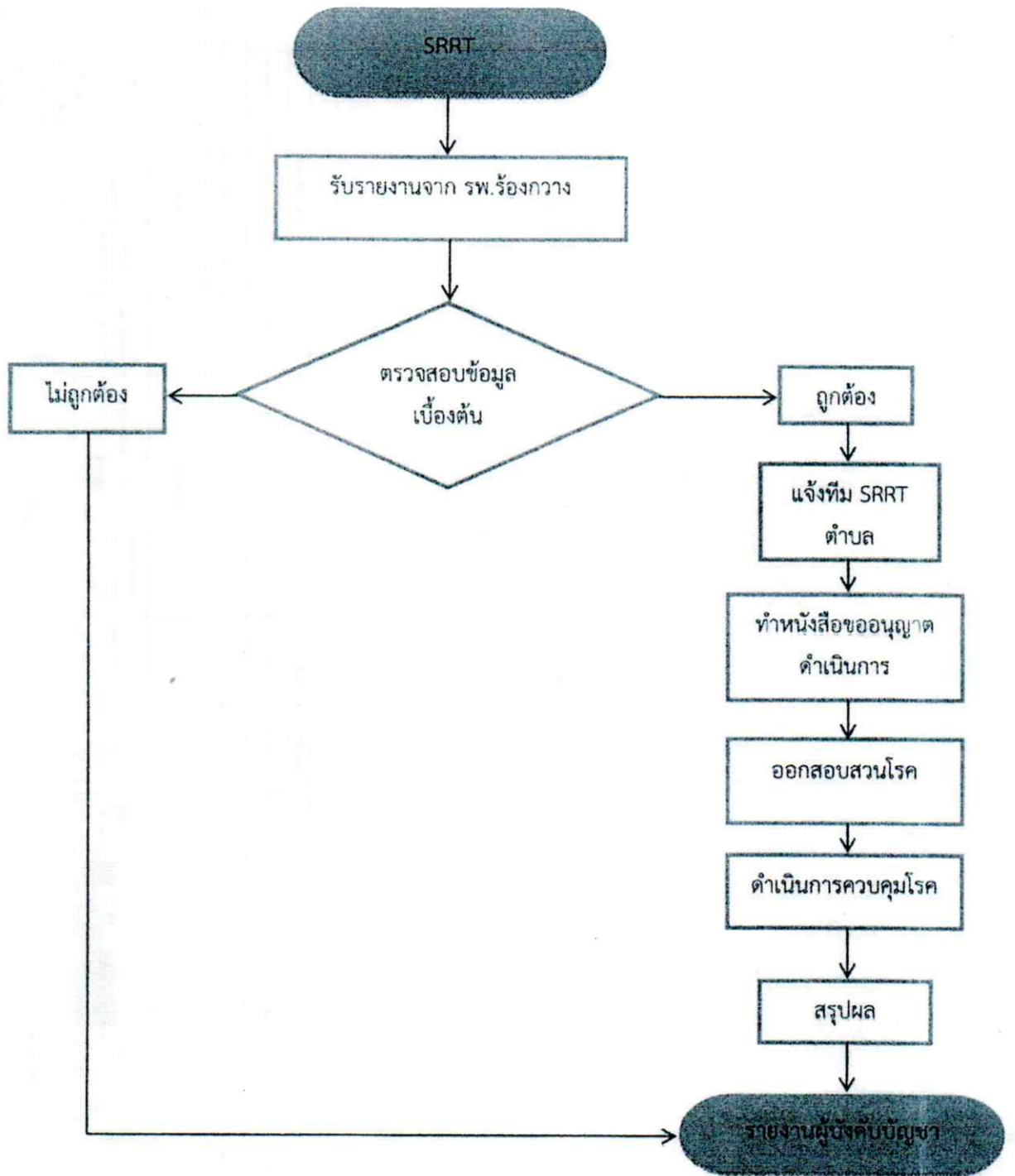
งานข้อมูลข่าวสาร

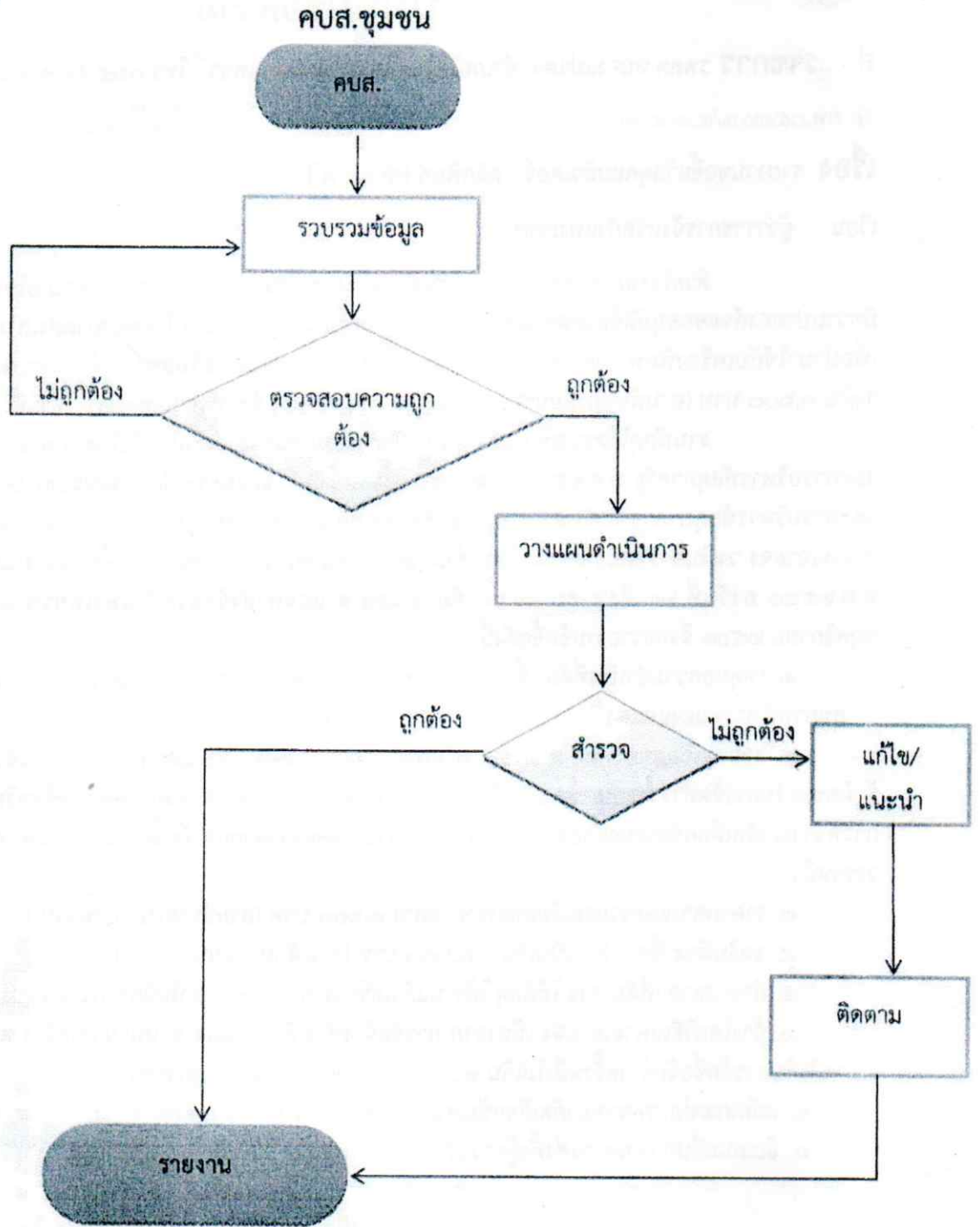


งานสารสนเทศ

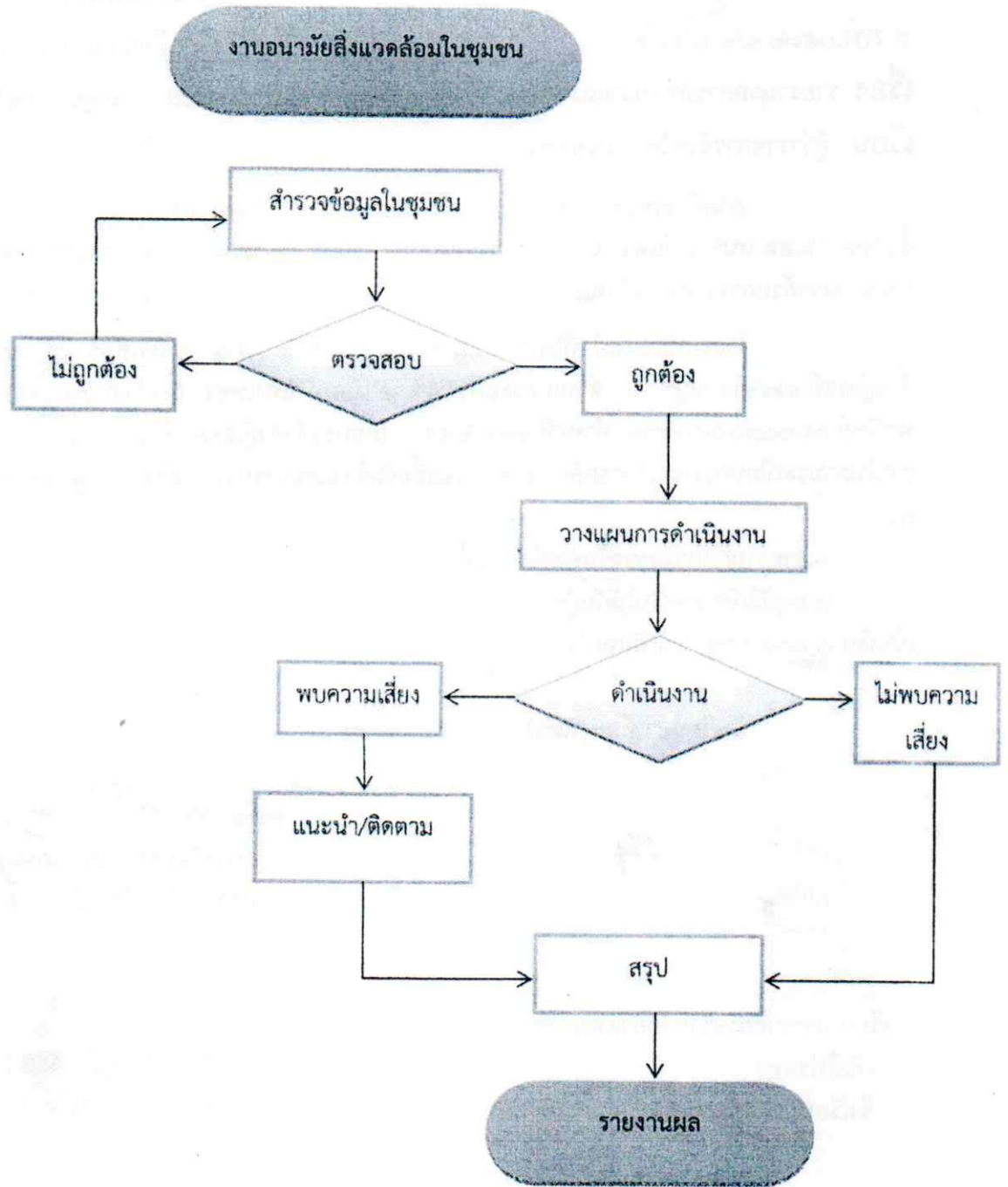


SRRT





งานอนามัยสิ่งแวดล้อมในชุมชน



อุบัติเหตุ/ภัยพิบัติ

