

คู่มือการดำเนินงาน
เรื่อง ร้องเรียนในการปฏิบัติงานของเจ้าหน้าที่
สำนักงานสาธารณสุขอำเภอลานกระบือ

คำนำ

คู่มือการปฏิบัติงานรับเรื่องราวร้องเรียนร้องทุกข์ของสำนักงานสาธารณสุขอำเภอลานกระบือฉบับนี้จัดทำขึ้นเพื่อเป็นแนวทางการดำเนินการจัดการข้อร้องเรียนของศูนย์รับเรื่องราวร้องเรียน/ร้องทุกข์ ของผู้มาใช้บริการ ผู้มีส่วนได้ส่วนเสีย และประชาชนทั่วไป ทั้งนี้การจัดการข้อร้องเรียนจนได้ข้อยุติให้มีความรวดเร็วและมีประสิทธิภาพเพื่อตอบสนองความต้องการและความคาดหวังของผู้รับบริการ จำเป็นจะต้องมีขั้นตอน/กระบวนการและแนวทางในการปฏิบัติงานที่ชัดเจนและเป็นมาตรฐานเดียวกัน

สารบัญ

เรื่อง	หน้า
หลักการและเหตุผล	๑
การจัดตั้งศูนย์รับเรื่องราวร้องเรียน / ร้องทุกข์สำนักงานสาธารณสุขอำเภอลานกระบือ	
๑ สถานที่ตั้ง	๑
หน้าที่ความรับผิดชอบ	๑
วัตถุประสงค์	๑
คำจำกัดความ	๑
ระยะเวลาเปิดให้บริการ	๒
แผนผังกระบวนการจัดการเรื่องร้องเรียน / ร้องทุกข์	๓
ขั้นตอนการปฏิบัติงาน	๔
การรับและตรวจสอบข้อร้องเรียนจากช่องทางต่าง ๆ	๔
การบันทึกข้อร้องเรียน	๔
การประสานหน่วยงานเพื่อแก้ไขข้อร้องเรียนและการแจ้งกลับผู้ร้องเรียน	๕
ติดตามการแก้ไขข้อร้องเรียน	๕
การรายงานผลการจัดการข้อร้องเรียนของหน่วยงาน	๕
มาตรฐานงาน	๕
แบบฟอร์ม	๕
จัดทำโดย	๕
ภาคผนวก	
แบบฟอร์มรับแจ้งเหตุเรื่องราวร้องเรียน / ร้องทุกข์	

คู่มือการปฏิบัติงานรับเรื่องราวร้องเรียน/ร้องทุกข์

สำนักงานสาธารณสุขอำเภอลานกระบือ

๑. หลักการและเหตุผล

พระราชกฤษฎีกาว่าด้วยหลักเกณฑ์และวิธีการบริหารกิจการบ้านเมืองที่ดี พ.ศ. ๒๕๔๖ ได้กำหนดแนวทางปฏิบัติราชการ มุ่งให้เกิดประโยชน์สุขแก่ประชาชน โดยยึดประชาชนเป็นศูนย์กลาง เพื่อตอบสนองความต้องการของประชาชนให้เกิดความผาสุกและความเป็นอยู่ที่ดีของประชาชน เกิดผลสัมฤทธิ์ต่องานบริการที่มีประสิทธิภาพและเกิดความคุ้มค่าในการให้บริการ ไม่มีขั้นตอนปฏิบัติงานเกินความจำเป็น มีการปรับปรุงภารกิจให้ทันต่อสถานการณ์ ประชาชนได้รับการอำนวยความสะดวกและได้รับการตอบสนองความต้องการ และมีการประเมินผลการให้บริการอย่างสม่ำเสมอ

๒. การจัดตั้งศูนย์รับเรื่องราวร้องเรียน/ร้องทุกข์ สำนักงานสาธารณสุขอำเภอลานกระบือ

เพื่อให้การบริหารระบบราชการเป็นไปด้วยความถูกต้อง บริสุทธิ์ ยุติธรรม ควบคู่กับการพัฒนาบำบัดทุกข์ บำรุงสุข ตลอดจนดำเนินการแก้ไขปัญหาความเดือดร้อนของประชาชนได้อย่างมีประสิทธิภาพ ด้วยความรวดเร็วประสิทธิผลสำเร็จอย่างเป็นรูปธรรม อีกทั้งเพื่อเป็นศูนย์รับแจ้งเบาะแสการทุจริต หรือไม่ได้รับความเป็นธรรมจากการปฏิบัติงานของเจ้าหน้าที่ สำนักงานสาธารณสุขอำเภอลานกระบือ จึงได้จัดตั้งศูนย์รับเรื่องราวร้องทุกข์ขึ้น ซึ่งในกรณีการร้องเรียนที่เกี่ยวกับบุคคล จะมีการเก็บรักษาเรื่องราวไว้เป็นความลับและปกปิดชื่อผู้ร้องเรียน เพื่อมิให้ผู้ร้องเรียนได้รับผลกระทบและได้รับความเดือดร้อนจากการร้องเรียน

๓. สถานที่ตั้ง

สำนักงานสาธารณสุขอำเภอลานกระบือ อ.ลานกระบือ จ.กำแพงเพชร

๔. หน้าที่ความรับผิดชอบ

เป็นศูนย์กลางในการรับเรื่องราวร้องเรียน/ร้องทุกข์ และให้บริการข้อมูลข่าวสารให้คำปรึกษา รับเรื่องปัญหา ความต้องการ และข้อเสนอแนะของผู้มาใช้บริการ ผู้มีส่วนได้ส่วนเสีย และประชาชน

๕. วัตถุประสงค์

๑. เพื่อให้การดำเนินงานจัดการข้อร้องเรียน/ ร้องทุกข์ ของศูนย์รับเรื่องราวร้องทุกข์สำนักงานสาธารณสุขอำเภอลานกระบือ มีขั้นตอน / กระบวนการ และแนวทางในการปฏิบัติงานเป็นมาตรฐานเดียวกัน

๒. เพื่อให้มั่นใจว่าได้มีการปฏิบัติตามข้อกำหนด ระเบียบ หลักเกณฑ์เกี่ยวกับการจัดการข้อร้องเรียน/ร้องทุกข์ ที่กำหนดไว้อย่างสม่ำเสมอและมีประสิทธิภาพ

๖. คำจำกัดความ

“ผู้รับบริการ” หมายถึง ผู้ที่มารับบริการจากส่วนราชการและประชาชนทั่วไป

“ผู้มีส่วนได้เสีย” หมายถึง ผู้ที่ได้รับผลกระทบ ทั้งทางบวกและทางลบ ทั้งทางตรงและทางอ้อม จากการดำเนินการของส่วนราชการ

“การจัดการข้อร้องเรียน” มีความหมายครอบคลุมถึงการจัดการในเรื่องข้อร้องเรียน/ร้องทุกข์/ข้อเสนอแนะ/ข้อคิดเห็น/คำชมเชย/การสอบถามหรือการร้องขอข้อมูล

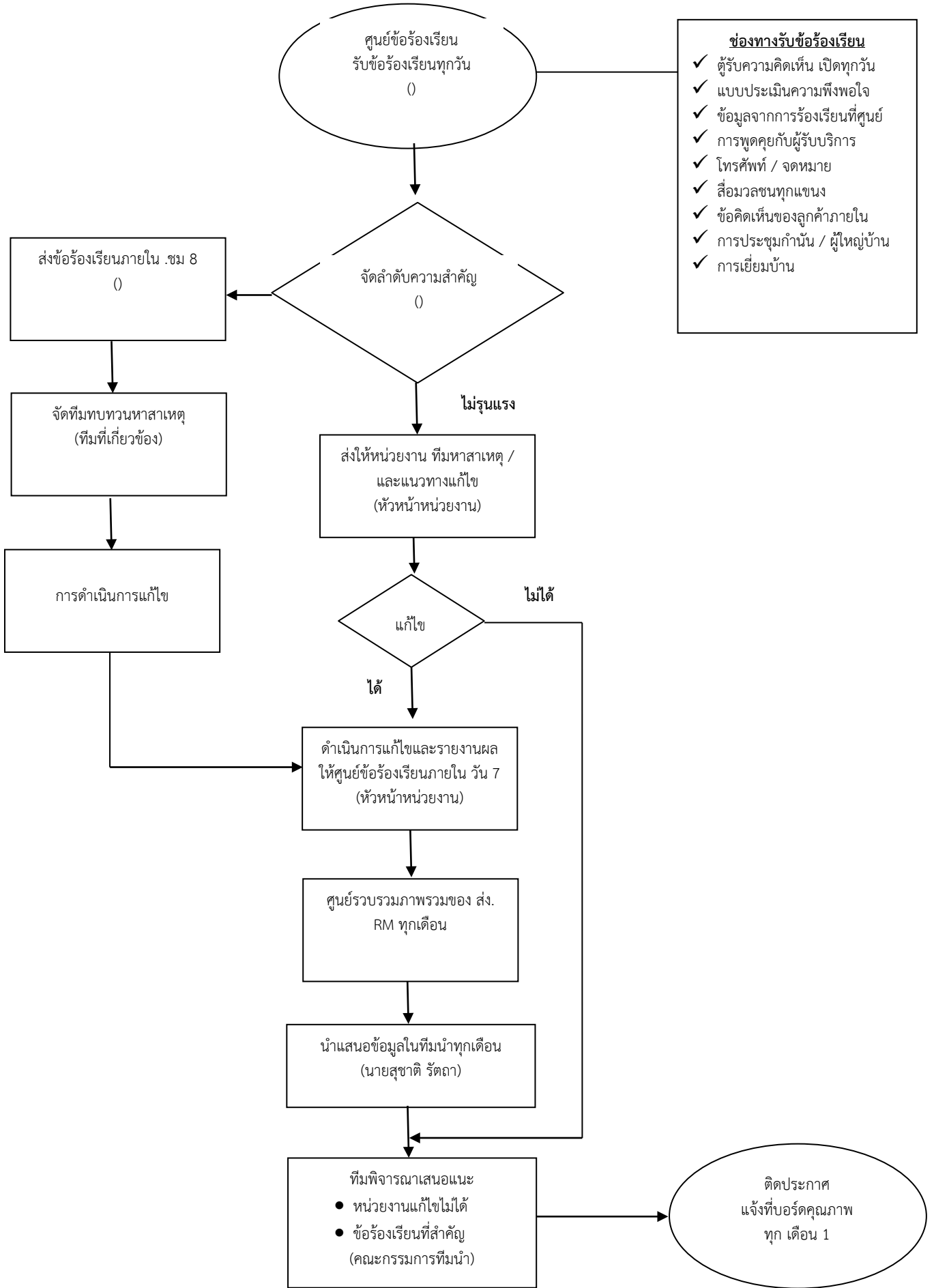
“ผู้ร้องเรียน/ร้องทุกข์” หมายถึง ประชาชนทั่วไป/ผู้มีส่วนได้เสียที่มาติดต่อราชการผ่านช่องทางต่าง ๆ โดยมีวัตถุประสงค์ครอบคลุมการร้องเรียน/ร้องทุกข์/การให้ข้อเสนอแนะ/การให้ข้อคิดเห็น/การ ชมเชย/การร้องขอข้อมูล

“ช่องทางการรับข้อร้องเรียน/ร้องทุกข์” หมายถึง ช่องทางต่าง ๆ ที่ใช้ในการรับเรื่องร้องเรียน/ ร้องทุกข์ เช่น ติดต่อด้วยตนเอง/ติดต่อทางโทรศัพท์/เว็บไซต์/กล่องรับเรื่องร้องเรียน

๗. ระยะเวลาเปิดให้บริการ

เปิดให้บริการวันจันทร์ ถึง วันศุกร์ (ยกเว้นวันหยุดที่ทางราชการกำหนด) ตั้งแต่เวลา ๐๘.๐๐ น. - ๑๖.๐๐ น.

๘. แผนผังกระบวนการจัดการเรื่องร้องเรียน / ร้องทุกข์



๙. ขั้นตอนการปฏิบัติงาน

การแต่งตั้งผู้รับผิดชอบจัดการข้อร้องเรียน / ร้องทุกข์ ของหน่วยงาน

๙.๑ จัดตั้งศูนย์ / จุดรับข้อร้องเรียน / ร้องทุกข์ ของผู้ใช้บริการ ผู้มีส่วนได้เสีย และประชาชน

๙.๒ มอบหมายเจ้าหน้าที่ประจำศูนย์

๙.๓ แจ้งผู้รับผิดชอบ ตามคำสั่งสำนักงานสาธารณสุขอำเภอลานกระบือ เพื่อความสะดวกในการประสานงาน

๑๐. การรับและตรวจสอบข้อร้องเรียน / ร้องทุกข์ จากช่องทางต่าง ๆ

ดำเนินการรับและติดตามตรวจสอบข้อร้องเรียน / ร้องทุกข์ ที่เข้ามาถึงหน่วยงานจากช่องทาง ต่าง ๆ โดยมีข้อปฏิบัติตามที่กำหนด ดังนี้

ช่องทาง	ความถี่ในการตรวจสอบช่องทาง	ระยะเวลาดำเนินการ รับข้อร้องเรียน / ร้องทุกข์ เพื่อประสานหาทางแก้ไขปัญหา	หมายเหตุ
ร้องเรียนด้วยตนเอง ณ ศูนย์รับเรื่องราวร้องทุกข์ สำนักงานสาธารณสุขอำเภอ	ทุกครั้งที่มีการร้องเรียน	ภายใน ๑ วันทำการ	
ร้องเรียนผ่านเว็บไซต์	ทุกวัน	ภายใน ๑ วันทำการ	
ร้องเรียนทางโทรศัพท์ ๐๕๕๗๖๙๑๒๖	ทุกวัน	ภายใน ๑ วันทำการ	
ร้องเรียนทางกล่องรับเรื่องร้องเรียน	ทุกวัน	ภายใน ๑ วันทำการ	

๑๑. การบันทึกข้อร้องเรียน

๑๑.๑ กรอกแบบฟอร์มบันทึกข้อร้องเรียน / ร้องทุกข์ โดยมีรายละเอียด ชื่อ-สกุล ที่อยู่ หมายเลข โทรศัพท์ติดต่อ เรื่องร้องเรียน/ร้องทุกข์ และสถานที่เกิดเหตุ

๑๑.๒ ทุกช่องทางที่มีการร้องเรียน เจ้าหน้าที่ต้องบันทึกข้อร้องเรียน / ร้องทุกข์ ลงสมุดบันทึกข้อ ร้องเรียน / ร้องทุกข์

๑๒. การประสานหน่วยงานเพื่อแก้ปัญหาข้อร้องเรียน / ร้องทุกข์ และการแจ้งผู้ร้องเรียน / ร้องทุกข์ทราบ

๑๒.๑ กรณีเป็นการขอข้อมูลข่าวสาร ประสานหน่วยงานผู้ครอบครองเอกสาร เจ้าหน้าที่ที่เกี่ยวข้อง เพื่อให้ข้อมูลแก่ผู้ร้องขอได้ทันที

๑๒.๒ ข้อร้องเรียน / ร้องทุกข์ ที่เป็นการร้องเรียนเกี่ยวกับคุณภาพการให้บริการของหน่วยงาน เช่น ให้บริการช้า การให้บริการทำให้เกิดความเสียหาย เจ้าหน้าที่พูดจาไม่สุภาพ เป็นต้น จัดทำบันทึกข้อความ เสนอไปยังผู้บริหารเพื่อส่งการหน่วยงานที่เกี่ยวข้อง

๑๒.๓ ข้อร้องเรียน / ร้องทุกข์ ที่ไม่อยู่ในความรับผิดชอบของสำนักงานสาธารณสุขอำเภอ ลานกระบือ ให้ดำเนินการประสานหน่วยงานภายนอกที่เกี่ยวข้อง เพื่อให้เกิดความรวดเร็วและถูกต้อง ในการแก้ไขปัญหาต่อไป

๑๒.๔ ข้อร้องเรียนที่ส่งผลกระทบต่อหน่วยงาน เช่น กรณี ผู้ร้องเรียนทำหนังสือร้องเรียน ความไม่โปร่งใสในการจัดซื้อจัดจ้าง ให้เจ้าหน้าที่จัดทำบันทึกข้อความเพื่อเสนอผู้บริหารพิจารณาส่งการ ไปยัง หน่วยงานที่รับผิดชอบ เพื่อดำเนินการตรวจสอบและแจ้งผู้ร้องเรียนทราบ ต่อไป

๑๓. การติดตามแก้ไขปัญหาข้อร้องเรียน

ให้หน่วยงานที่เกี่ยวข้องรายงานผลการดำเนินการให้ทราบภายใน ๕ วันทำการ เพื่อเจ้าหน้าที่ ศูนย์ฯ จะได้แจ้งให้ผู้ร้องเรียนทราบ ต่อไป

๑๔. การรายงานผลการดำเนินการให้ผู้บริหารทราบ

๑๔.๑ ให้รวบรวมและรายงานสรุปการจัดการข้อร้องเรียน/ร้องทุกข์ ให้ผู้บริหารทราบทุกเดือน

๑๔.๒ ให้รวบรวมรายงานสรุปข้อร้องเรียนหลังจากสิ้นปีงบประมาณ เพื่อนำมาวิเคราะห์การจัดการข้อร้องเรียน / ร้องทุกข์ ในภาพรวมของหน่วยงาน เพื่อใช้เป็นแนวทางในการแก้ไข ปรับปรุง พัฒนา องค์กร ต่อไป

๑๕. มาตรฐานงาน

การดำเนินการแก้ไขข้อร้องเรียน / ร้องทุกข์ ให้แล้วเสร็จภายในระยะเวลาที่กำหนด กรณีได้รับเรื่อง ร้องเรียน / ร้องทุกข์ ให้ศูนย์รับเรื่องราวร้องทุกข์สำนักงานสาธารณสุขอำเภอ ลานกระบือ ดำเนินการ ตรวจสอบและพิจารณาส่งเรื่องให้หน่วยงานที่เกี่ยวข้อง ดำเนินการแก้ไขปัญหาข้อร้องเรียน / ร้องทุกข์ ให้ แล้วเสร็จภายใน ๗ วันทำการ

๑๖. แบบฟอร์ม

แบบฟอร์มใบรับแจ้งเรื่องราวร้องเรียน / ร้องทุกข์

๑๗. จัดทำโดย

ศูนย์รับเรื่องร้องเรียน / ร้องทุกข์

- หมายเลขโทรศัพท์ ๐๕๕๗๖๘๑๒๖

- หมายเลขโทรสาร ๐๕๕๗๖๘๖๑๐

ภาคผนวก

แบบฟอร์มการรับเรื่องร้องเรียน สำนักงานสาธารณสุขอำเภอลานกระบือ

เลขที่ _____ (ระบุโดยผู้ควบคุมเอกสาร)

๑. ร้องเรียน เสนอแนะ
โดย

เจ้าหน้าที่ภายในสำนักงานสาธารณสุขอำเภอลานกระบือ ชื่อ-นามสกุล (เพื่อแจ้งกลับผลการดำเนินการ) _____
หน่วยงาน _____ โทร _____

บุคคลภายนอก ชื่อ-นามสกุล (เพื่อแจ้งกลับผลการดำเนินการ) _____
ที่อยู่ _____ โทร _____

๒. วัน / เดือน / ปีที่ร้องเรียน / เสนอแนะ _____ เวลา _____ น.

๓. วิธีการร้องเรียน/เสนอแนะ ด้วยตนเอง ผ่านเว็บไซต์ โทรศัพท์ กล้องรับเรื่องร้องเรียน

๔. ผู้รับเรื่องร้องเรียน/เสนอแนะ เจ้าหน้าที่ศูนย์ ชื่อ _____ หน่วยงาน _____
 บุคคลภายนอก (โปรดระบุ) _____

๕. รายละเอียดเรื่องที่ร้องเรียน/เสนอแนะ _____

๖. สาเหตุของข้อร้องเรียน

๗. การดำเนินการแก้ไข และป้องกัน

การดำเนินการแก้ไข และป้องกัน	ผู้รับผิดชอบ	กำหนดเสร็จ

๘. สรุปผลการแก้ไข และป้องกัน

ดำเนินการแก้ไข และป้องกันเสร็จเรียบร้อยแล้ว
 ยังไม่สามารถดำเนินการแก้ไข และป้องกันได้ในขณะนี้ เนื่องจาก _____

ไม่สามารถดำเนินการแก้ไข และป้องกันได้ เนื่องจาก _____

๙. ดำเนินการแจ้งกลับผู้ร้องเรียน / เสนอแนะโดยวิธีการ _____

ศูนย์รับเรื่องร้องเรียน / ร้องทุกข์
สำนักงานสาธารณสุขอำเภอลานกระบือ