

รายงานการประชุมข้าราชการและลูกจ้างผู้ปฏิบัติงาน

ของสำนักงานสาธารณสุขจังหวัดกำแพงเพชร

ครั้งที่ ๒/๒๕๖๕

วันที่ ๑๘ มีนาคม ๒๕๖๕ ณ ห้องประชุมซากังราว สำนักงานสาธารณสุขจังหวัดกำแพงเพชร

๑. ผู้มาประชุม

รายชื่อผู้เข้าประชุมข้าราชการ ลูกจ้างผู้ปฏิบัติงานสำนักงานสาธารณสุขจังหวัดกำแพงเพชร ครั้งที่ ๒/๒๕๖๕ ลงวันที่ ๑๘ มีนาคม ๒๕๖๕ ประจําปีงบประมาณ ๒๕๖๕ มีจำนวนทั้งหมด ๑๐๗ ราย (เอกสารหมายเลข ๑)

๒. ผู้ไม่มาประชุม -

๓. ผู้เข้าร่วมประชุม -

เริ่มประชุมเวลา ๐๘.๓๐ น.

นายปริญญา นากุลบุตร นายแพทย์สาธารณสุขจังหวัดกำแพงเพชร กล่าวเปิดประชุมและเริ่มประชุมตามวาระการประชุม ดังนี้

ระเบียบวาระที่ ๑ เรื่องที่ประธานแจ้งให้ที่ประชุมทราบ
- ไม่มี

ระเบียบวาระที่ ๒ เรื่องรับรองรายงานการประชุม
- ไม่มี

ระเบียบวาระที่ ๓ เรื่องพิจารณา
- ไม่มี

ระเบียบวาระที่ ๔ ๔.๑ นายแพทย์สาธารณสุขจังหวัดกำแพงเพชรมอบนโยบายการปฏิบัติงาน พบข้าราชการและลูกจ้างผู้ปฏิบัติงานสำนักงานสาธารณสุขจังหวัดกำแพงเพชร
๔.๒ หัวหน้ากลุ่มงาน/งาน แจ้ง/ชี้แจงงานที่เกี่ยวข้อง

หัวหน้ากลุ่มงาน ๔.๒.๑ แนะนำข้าราชการใหม่และลูกจ้างผู้ปฏิบัติงานของกลุ่มงาน ดังต่อไปนี้

ทรัพยากรบุคคล

กลุ่มงานบริหารทั่วไป	๒ ราย
กลุ่มงานบริหารทรัพยากรบุคคล	๑ ราย
กลุ่มกฎหมาย	๑ ราย
กลุ่มงานพัฒนาคุณภาพและรูปแบบบริการ	๑ ราย

- กลุ่มงานบริหารทรัพยากรบุคคล ชี้แจงประกาศสำนักงานสาธารณสุขจังหวัดกำแพงเพชร เรื่อง มาตรการกลไก และระบบในการบริหารผลการปฏิบัติงาน และดำเนินการกับเจ้าหน้าที่ ผู้มีผลสัมฤทธิ์การปฏิบัติงานในระดับที่ต้องได้รับการพัฒนาปรับปรุงตนเองตามประกาศสำนักงานสาธารณสุขจังหวัดกำแพงเพชร ลงวันที่ ๒๑ ตุลาคม ๒๕๖๔ และแนวทางปฏิบัติการให้ข้าราชการพลเรือนสามัญ ลูกจ้างประจำ พนักงานราชการ พนักงานกระทรวงสาธารณสุข และลูกจ้างชั่วคราวเงินนอกงบประมาณ (เงินบำรุง) กรณีบุคลากรมีผลปฏิบัติราชการ ในระดับที่ต้องได้รับการพัฒนาปรับปรุงตนเอง (เอกสารหมายเลข ๒)

มติที่ประชุม..

<u>มติที่ประชุม</u>	รับทราบ
<u>หัวหน้ากลุ่ม การงานอนามัยฯ</u>	๔.๒.๒ กลุ่มงานอนามัยสิ่งแวดล้อมและอาชีวอนามัย ชี้แจงแนวทางการจัดสภาพแวดล้อม ในการทำงาน กลุ่มงาน/งาน (เอกสารหมายเลข ๓)
<u>มติที่ประชุม</u>	รับทราบ
<u>หัวหน้าการเงิน และการบัญชี</u>	๔.๒.๓ กลุ่มงานบริหารทั่วไป งานการเงินและบัญชี ชี้แจงการส่งหลักฐานการเบิกเงินในส่วน ของกลุ่มงาน/งาน
<u>มติที่ประชุม</u>	รับทราบ
<u>ระเบียบวาระที่ ๕</u>	เรื่องอื่นๆ ๕.๑ จัดกิจกรรมออกกำลังกาย ๕.๒ การปรับปรุงภูมิทัศน์รอบสำนักงานสาธารณสุขจังหวัดกำแพงเพชร
<u>ปิดประชุมเวลา</u>	๑๖.๐๐ น.

.....(นางพรพรรณ เลื่องชัย)ผู้จดยางงานการประชุม
(กฤษฎีกาการเงินและบัญชี)ชำนาญการพิเศษ
หัวหน้ากลุ่มงานบริหารทั่วไป

.....(นางพรพรรณ เลื่องชัย)ตรวจรายงานการประชุม
นักวิชาการเงินและบัญชีชำนาญการพิเศษ
หัวหน้ากลุ่มงานบริหารทั่วไป

รายชื่อผู้เข้าประชุมประชุมข้าราชการ ลูกจ้างผู้ปฏิบัติงานสำนักงานสาธารณสุขจังหวัดกำแพงเพชร
ครั้งที่ ๒/๒๕๖๕ ประจำปีงบประมาณ ๒๕๖๕
วันศุกร์ที่ ๑๘ มีนาคม พ.ศ. ๒๕๖๕ เวลา ๐๘.๓๐ น. เป็นต้นไป
ณ ห้องประชุมเทศบาล สำนักงานสาธารณสุขจังหวัดกำแพงเพชร

ลำดับ	ชื่อ - สกุล	ตำแหน่ง	เข้า	ป่วย
๑	นายปริญญา นากปุ่นบุตร	นายแพทย์สาธารณสุขจังหวัดกำแพงเพชร		
๒	นางสาวทศย์รัตน์ สุนทรสุข	นักวิเคราะห์นโยบายและแผนชำนาญการพิเศษ		
๓	นายวีระศักดิ์ คีราษฎร์	ผู้อำนวยการโรงพยาบาลไทรงาม ๒๗		
๔	นายอภิรักษ์ เหล่าไพโรจน์	ผู้อำนวยการโรงพยาบาลโกสุมพินคร		
๕	นางพรพรรณ เลื่องปุย	นักวิชาการเงินและบัญชีชำนาญการพิเศษ		
๖	นางสาวดวงใจ นุสิทธิ์	เจ้าพนักงานธุรการชำนาญงาน		
๗	นางจรัส เนตราทิพย์	เจ้าพนักงานธุรการชำนาญงาน		
๘	นางสาวอรนุช ญาติฉนวนงษ์ษา	เจ้าพนักงานการเงินและบัญชีชำนาญงาน		
๙	นายวิเชียร กาศสมบูรณ์	เจ้าพนักงานพัสดุชำนาญงาน		
๑๐	นางมยุรี กรินทร์	นักวิชาการเงินและบัญชีชำนาญการ ๒๗		
๑๑	นางสาวมัตติกา พุทธา	นักวิชาการเงินและบัญชีปฏิบัติการ		
๑๒	นายฉัตรชัย อินพรหม	นายช่างโยธาชำนาญงาน		
๑๓	นายมนทล วิมล	นักวิชาการพัสดุชำนาญการ		
๑๔	นางศรัญญา อ่วมสถิตย์	เจ้าพนักงานการเงินและบัญชีชำนาญงาน		
๑๕	นายเสถียร ภูมิมา	พนักงานขับรถยนต์		
๑๖	นางสาวระพีพร ศรีขจร	พนักงานบริการ		
๑๗	นายยอดรัก อุปนันชัย	พนักงานขับรถยนต์		
๑๘	นายสุชาติ วีระทอง	พนักงานขับรถยนต์		
๑๙	นางสาวปทุมมา ศรีสวัสดิ์มงคล	นักวิชาการเงินและบัญชี		
๒๐	นายวราพงษ์ จินสีคง	พนักงานขับรถยนต์		
๒๑	นางสาวณัจฉริยา กำแพงแก้ว	นักวิชาการเงินและบัญชี		
๒๒	นางสาวสุรชาติ คำพวงวิจิตร	นักวิเคราะห์นโยบายและแผน		
๒๓	นายชิน จันทา	พนักงานเกษตรพื้นฐาน		
๒๔	นางสาวศิริวรรณ เกิดช้าง	นักวิชาการเงินและบัญชี		
๒๕	นางสาวอนภร อุตตะมะวงศ์	นักวิชาการเงินและบัญชี		
๒๖	นางสาวกาญจนา จันทร์แดง	แม่บ้าน		
๒๗	นางชุตติกาญจน์ ทองประเสริฐ	แม่บ้าน		
๒๘	นางสาวสุนิสา ถ้วนคำ	นักจัดการงานทั่วไป		
๒๙	นางสาวอุทัยญาฬ์ พิรุณ	เจ้าพนักงานธุรการ		

133 x 120 = 15,960
101 x 120 = 12,120
26 x 120 = 3,120

8

	ชื่อ - สกุล	ตำแหน่ง	เข้า	ย้าย
	นางสาวอรรณพ มิ่งเมือง	เจ้าพนักงานธุรการ		
๓๑	นางบุญยืน แก่นคำ	แม่บ้าน		
๓๒	นางสาวศรีรัตน์ สุขทรัพย์	นักวิชาการสาธารณสุขชำนาญการ		
๓๓	นายอิสระ บุญธรรม	นักวิชาการสาธารณสุขชำนาญการ		
๓๔	นางสาวนัชพร พูลเขียว	นักวิเคราะห์นโยบายและแผน		
๓๕	นายอาทิตย์ บุญโพ	นักวิชาการสาธารณสุขปฏิบัติการ		
๓๖	นางชลิตา สุดไทย	นักวิชาการสาธารณสุขชำนาญการ		
๓๗	นายหลักเมือง เอี่ยมสอาด	นักวิชาการคอมพิวเตอร์ปฏิบัติการ		
๓๘	นายเทวัญ คงสบาย	นักวิชาการคอมพิวเตอร์ปฏิบัติการ		
๓๙	นางสาวสุชัญญา ทิมณี	นักวิชาการสาธารณสุข		
๔๐	นายเกริกสกุล จงสวัสดิ์	นักวิเคราะห์นโยบายและแผน		
๔๑	นางวิมานรดี คงอรุณ	นักวิเคราะห์นโยบายและแผนชำนาญการพิเศษ		
๔๒	นางสาวสุกมล สามเพชรเจริญ	พยาบาลวิชาชีพชำนาญการ		
๔๓	นางรมณีย์ ศิริไพบุลย์	เจ้าพนักงานสาธารณสุขชำนาญงาน		
๔๔	นางจรรยาธิพา โมราสุข	พยาบาลวิชาชีพชำนาญการ		
๔๕	นางวรรณกร รินทพล	นักวิชาการสาธารณสุขชำนาญการ		
๔๖	นายศิลาชัย พุ่งโพธิ์ตระกูล	นักวิชาการสาธารณสุขชำนาญการ		
๔๗	นายวิรัช เกษอุดมทรัพย์	นักวิชาการสาธารณสุขชำนาญการพิเศษ		
๔๘	นายมนัส สุขสกุล	นักวิชาการสาธารณสุขชำนาญการ		
๔๙	นายวันชัย จำรัสศรี	นักวิชาการสาธารณสุขชำนาญการ		
๕๐	นายอภิชาติ กนกสิงห์	นักวิชาการสาธารณสุขชำนาญการ		
๕๑	นางสาวณัฐินี เสือโต	พยาบาลวิชาชีพชำนาญการ		
๕๒	นางสาวฤทัยรัตน์ เกตุไพบุลย์	นักวิชาการสาธารณสุขปฏิบัติการ		
๕๓	นางสาวสุตารัตน์ สีหาบง	นักวิชาการสาธารณสุขปฏิบัติการ		
๕๔	นางสาวรารวรรณ เจนวรพจน์	นักวิชาการสาธารณสุข		
๕๕	นางสาวณัฐพรพัชญ์ สงวนศักดิ์	ผู้ประสานงานโครงการ		
๕๖	นายธีรศักดิ์ ฉิมประโคน	นักวิชาการสาธารณสุข		
๕๗	นางนิตยา กำแพงโสภาน	นักวิชาการสาธารณสุข		
๕๘	นางสาวลลิตา แจ่มจำรัส	นิติกรชำนาญการ		
๕๙	นางพัชรีพร บุญรอด	นิติกรชำนาญการ		
๖๐	นายภูษงค์ ชิวสิทธิ์รุ่งเรือง	นักวิชาการสาธารณสุขชำนาญการ		
๖๑	นางสาวอริสรา อ่อนเรือง	เจ้าพนักงานธุรการ		
๖๒	นางสาวปวีรินทร์ สุ่มมาดย์	เภสัชกรปฏิบัติการ		
๖๓	นายสุรศักดิ์ จรรย์ศิริสุข	เภสัชกรชำนาญการ		
๖๔	นางณัฐญา แก้วนำเจริญ	เภสัชกรชำนาญการ		

ชื่อ - สกุล	ตำแหน่ง	เข้า	ป่วย
นางสาวนันทนา ตั้งสมคิด	เภสัชกรชำนาญการ		
นส.ปวีณา ประสงค์ดี	เภสัชกรชำนาญการ		
นางสาวพจมาน เกษรพรม	เภสัชกรชำนาญการ		
นางสาวดวงใจ วิจารณ์ปัญญา	เภสัชกรชำนาญการ		
นายพลางกุล โรจนอุดมวุฒิกุล	เภสัชกร		
นางสาววันเพ็ญ กฤตยรังสิต	นักวิชาการสาธารณสุขชำนาญการ		
นายสันเพชร บุญเนรมิตร	นักวิชาการสาธารณสุขชำนาญการ		
นางสาวนุพร อภิวัฒน์ปัญญาบาล	พยาบาลวิชาชีพชำนาญการ		
นางรัชกร อินพรหม	นักทรัพยากรบุคคลชำนาญการพิเศษ		
นางสาวอมรรรัตน์ กัลปพฤกษ์	นักทรัพยากรบุคคลปฏิบัติการ		
นางสาวสุวรรณี เมฆเรืองแสง	นักทรัพยากรบุคคลชำนาญการ		
นายฐนิตต์ พันธุ์มี	นักวิชาการสาธารณสุขชำนาญการ		
นางสาวอารีรัตน์ ปิ่นจุไร	นักทรัพยากรบุคคล		
นางกรีนนาฎ จันทร์เส็ง	นักทรัพยากรบุคคล		
นางสาวธิดารัตน์ แก้วบัวดี	นักทรัพยากรบุคคล		
นางสาววันดี อิมวงษ์	เจ้าพนักงานธุรการ		
นางมรกต สมพันธ์ุ์	นักวิชาการสาธารณสุขชำนาญการพิเศษ		
นายอภิชาติ พุ่มเที่ยง	นักวิชาการสาธารณสุขชำนาญการ		
นายกิตติ แก้วบุตร	นักวิชาการสาธารณสุขชำนาญการ		
นายภิกพ แก่งศิริ	นักวิชาการสาธารณสุขชำนาญการ		
นายชัยทัต ปัทมูม	นักวิชาการสาธารณสุขชำนาญการ		
นางมลลีย์ แก้วหิรัญ	นักวิชาการสาธารณสุขชำนาญการพิเศษ		
นายศุภชัย คำหนู	นักวิชาการสาธารณสุขชำนาญการ		
นายภูวนันท์ ฤกษ์ดีทวีกุล	นักวิชาการสาธารณสุขชำนาญการ		
นางพัชรนันท์ พงษ์ไทยสงค์	นักวิชาการสาธารณสุขชำนาญการ		
นางสาวน้ำค้าง ฉ่ำสอน	พยาบาลวิชาชีพชำนาญการ		
นางกรรณิการ์ นวมอินทร์	พยาบาลวิชาชีพชำนาญการ		
นางสาวปุลณภา สายแท้	นักวิชาการสาธารณสุขปฏิบัติการ		
นายณัฐพงศ์ วิมานสาร	เจ้าพนักงานสาธารณสุขชำนาญงาน		
นางสาวสุกัลยา แสงกล้า	พยาบาลวิชาชีพชำนาญการ		
นางสาวมนัสนันท์ ผลานิสงค์	นักวิชาการสาธารณสุข		
ว่าที่ร้อยตรีหญิงศศิวิมล ศรีมงคล	นักวิชาการสาธารณสุข		
นายกฤษณะ โมราสุข	นักวิเคราะห์นโยบายและแผนชำนาญการพิเศษ		
นางนฤพร สิริสุวรรณท์	นักวิชาการสาธารณสุขชำนาญการ		
นายชอเมม ชุมเพชร	แพทย์แผนไทยปฏิบัติการ		



ประกาศสำนักงานสาธารณสุขจังหวัดกำแพงเพชร
เรื่อง มาตรการ กลไก และระบบในการบริหารผลการปฏิบัติงานและดำเนินการกับเจ้าหน้าที่
ผู้มีส่วนสัมฤทธิ์การปฏิบัติงานในระดับที่ต้องได้รับการพัฒนาปรับปรุงตนเอง

สำนักงานสาธารณสุขจังหวัดกำแพงเพชร ได้ตระหนักถึงความสำคัญของการบริหารผลการปฏิบัติราชการ เพื่อเป็นกลไกในการบริหารทรัพยากรบุคคลอย่างเป็นระบบ และเสริมสร้างความโปร่งใส ความเป็นธรรม และสามารถตรวจสอบได้ ตามระบบคุณธรรมและเจตนารมณ์แห่งพระราชบัญญัติระเบียบข้าราชการพลเรือน พ.ศ. ๒๕๕๑ จึงกำหนดมาตรการ กลไก และระบบในการบริหารผลการปฏิบัติราชการและการดำเนินการกับเจ้าหน้าที่ผู้มีส่วนสัมฤทธิ์การปฏิบัติงานในระดับที่ต้องได้รับการพัฒนาปรับปรุงตนเอง สำหรับบุคลากรในสังกัดสำนักงานสาธารณสุขจังหวัดกำแพงเพชร

เพื่อให้การดำเนินการบริหารผลการปฏิบัติงานกรณีเจ้าหน้าที่ในสังกัดสำนักงานสาธารณสุขจังหวัดกำแพงเพชรเป็นผู้มีส่วนสัมฤทธิ์การปฏิบัติงานต่ำ ให้เป็นไปตามมาตรา ๗๖ มาตรา ๗๘ มาตรา ๘๒ และมาตรา ๑๑๐ แห่งพระราชบัญญัติระเบียบข้าราชการพลเรือนสามัญ พ.ศ. ๒๕๕๑ กฎ ก.พ. ว่าด้วยการสั่งให้ข้าราชการพลเรือนสามัญออกจากราชการกรณีไม่สามารถปฏิบัติราชการให้มีประสิทธิภาพและเกิดประสิทธิผล พ.ศ. ๒๕๕๒ หนังสือสำนักงาน ก.พ. ที่ นร ๑๐๑๒/ว ๑๐ ลงวันที่ ๒๕ มีนาคม ๒๕๕๒ ระเบียบกระทรวงการคลังว่าด้วยลูกจ้างประจำของส่วนราชการ พ.ศ. ๒๕๓๗ ข้อ ๖๐ ระเบียบสำนักนายกรัฐมนตรีว่าด้วยพนักงานราชการ พ.ศ. ๒๕๔๗ ข้อ ๑๙ และข้อ ๒๐ ประกาศคณะกรรมการบริหารพนักงานราชการ เรื่องแนวทางการประเมินผลการปฏิบัติงานของพนักงานราชการ พ.ศ. ๒๕๕๔ ลงวันที่ ๒๘ กุมภาพันธ์ พ.ศ. ๒๕๕๔ หลักเกณฑ์และวิธีการประเมินผลการปฏิบัติงานของพนักงานราชการในสังกัดสำนักงานปลัดกระทรวงสาธารณสุข พ.ศ. ๒๕๕๔ หลักเกณฑ์และวิธีการประเมินผลการปฏิบัติงานของลูกจ้างชั่วคราวเงินนอกงบประมาณ (เงินบำรุง) สังกัดสำนักงานปลัดกระทรวงสาธารณสุข พ.ศ. ๒๕๕๘ ระเบียบกระทรวงสาธารณสุขว่าด้วยพนักงานกระทรวงสาธารณสุข พ.ศ. ๒๕๕๖ ข้อ ๒๓ และข้อ ๒๔ ประกาศคณะกรรมการบริหารพนักงานกระทรวงสาธารณสุข เรื่องหลักเกณฑ์ว่าด้วยการประเมินผลการปฏิบัติงานเพื่อเพิ่มค่าจ้าง และต่อสัญญาจ้างพนักงานกระทรวงสาธารณสุข พ.ศ. ๒๕๕๗ และมาตรา ๖ ลงวันที่ ๑๙ พฤษภาคม พ.ศ. ๒๕๕๗ มาตรา ๔๗ แห่งพระราชกฤษฎีกาว่าด้วยหลักเกณฑ์และวิธีการบริหารกิจการบ้านเมืองที่ดี พ.ศ. ๒๕๔๖ สำนักงานสาธารณสุขจังหวัดกำแพงเพชร จึงกำหนดมาตรการในการบริหารผลการปฏิบัติงานและการดำเนินการกับเจ้าหน้าที่ผู้มีส่วนสัมฤทธิ์การปฏิบัติงานในระดับที่ต้องได้รับการพัฒนาปรับปรุงตนเอง ซึ่งได้แก่ผู้ที่มีผลการประเมินไม่ผ่านเกณฑ์ ดังนี้

๑. ข้าราชการ และลูกจ้างประจำ ผู้ปฏิบัติงานที่มีผลสัมฤทธิ์การปฏิบัติงานรอบ ๖ เดือน ในระดับต่ำกว่าระดับพอใช้หรือน้อยกว่าร้อยละ ๖๐


๒. พนักงานราชการ ลูกจ้างชั่วคราวเงินนอกงบประมาณ (เงินบำรุง) และพนักงานกระทรวงสาธารณสุข ผู้ปฏิบัติงานที่มีผลสัมฤทธิ์การปฏิบัติงานรอบ ๖ เดือน (ไม่ว่าเป็นการประเมินรอบ ๖ เดือนแรก หรือ ๖ เดือนหลัง) ในระดับต่ำกว่าระดับดี หรือน้อยกว่าร้อยละ ๗๕

/ เพื่อให้การ...

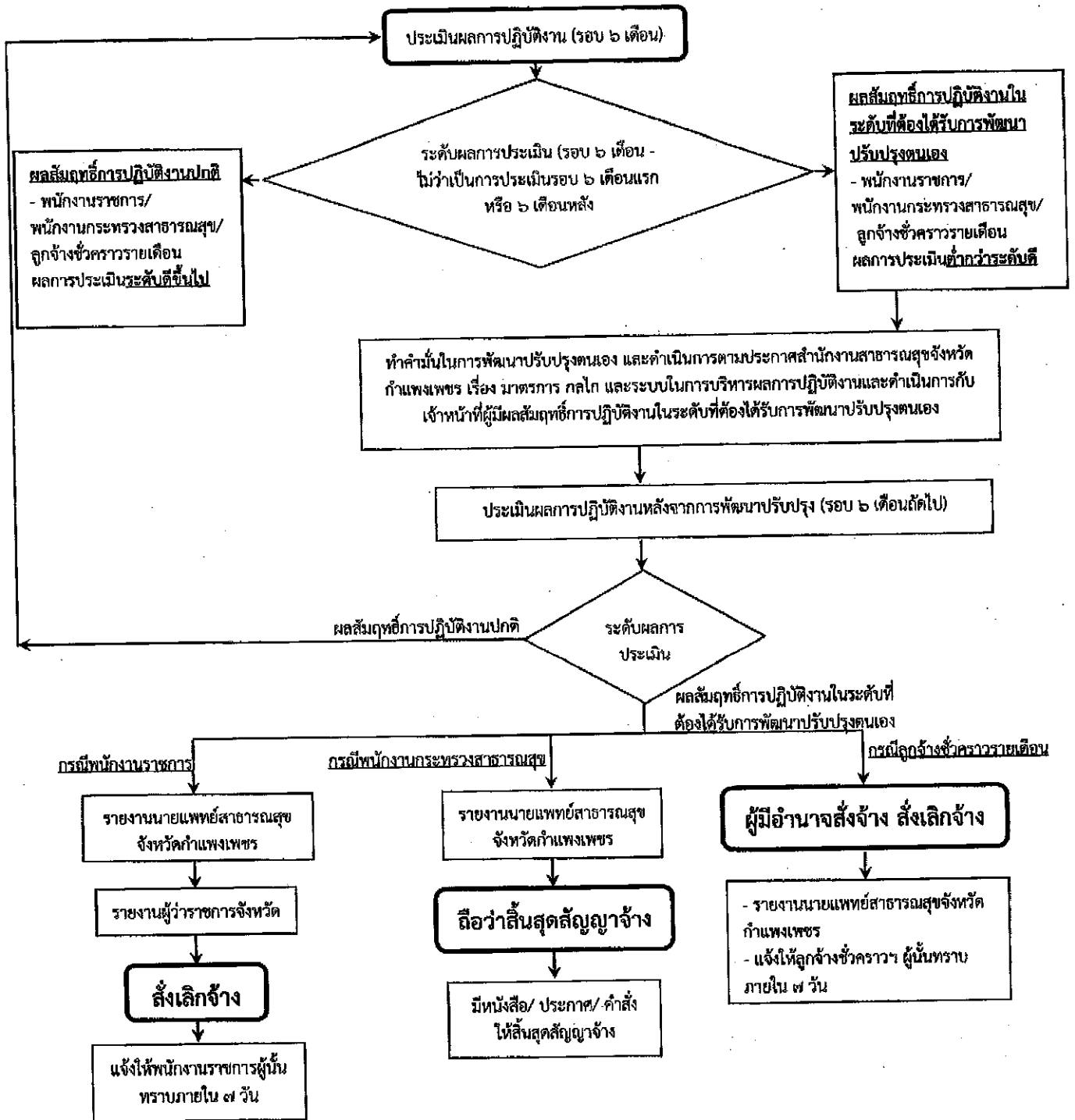
เพื่อให้การบริหารผลการปฏิบัติงานและการประเมินผลการปฏิบัติราชการกรณีเจ้าหน้าที่
มีผลสัมฤทธิ์การปฏิบัติงานในระดับที่ต้องได้รับการพัฒนาปรับปรุงตนเอง เป็นไปอย่างมีประสิทธิภาพ และ
เป็นไปตามที่กฎ ระเบียบ และหลักเกณฑ์กำหนด สำนักงานสาธารณสุขจังหวัดกำแพงเพชร จึงกำหนด
มาตรการ กลไก และระบบในการบริหารผลการปฏิบัติงานและการดำเนินการกรณีที่ข้าราชการพลเรือน
สามัญ ลูกจ้างประจำ พนักงานราชการ พนักงานกระทรวงสาธารณสุข และลูกจ้างชั่วคราวเงินนอก
งบประมาณ (เงินบำรุง) เป็นผู้มีผลสัมฤทธิ์การปฏิบัติงานในระดับที่ต้องได้รับการพัฒนาปรับปรุงตนเอง
ตามเอกสารที่แนบมาพร้อมนี้

จึงประกาศให้ทราบโดยทั่วกัน

ประกาศ ณ วันที่ ๒๑ ตุลาคม พ.ศ. ๒๕๖๔




(นายปริญญา นากบุญบุตร)
นายแพทย์สาธารณสุขจังหวัดกำแพงเพชร

ผังการดำเนินการกรณีพนักงานราชการ พนักงานกระทรวงสาธารณสุข และลูกจ้างชั่วคราวรายเดือน
 ในสังกัดสำนักงานสาธารณสุขจังหวัดกำแพงเพชร ผู้มีผลสัมฤทธิ์การปฏิบัติงานในระดับที่ต้องได้รับการ
 การพัฒนาปรับปรุงตนเอง



สรุปการสำรวจและประเมินความเสี่ยงจากการทำงานของบุคลากร
 ในสำนักงานสาธารณสุขจังหวัดกำแพงเพชร ระหว่างวันที่ ๔-๘ มีนาคม ๒๕๖๕

๑. ระบบป้องกัน/ระงับอัคคีภัย

ประเด็นการดำเนินงาน	การปฏิบัติ		รายละเอียด
	มี	ไม่มี	
๑.๑ ระบบตัดไฟกรณีไฟช็อต		/	- มีเบรกเกอร์ไฟฟ้า บริเวณใต้บันไดทางขึ้น ด้านหน้า (ชั้น ๑) - ไม่มีระบบการตัดไฟแบบอัตโนมัติ (จากการ สัมภาษณ์นายช่าง ฉัตรชัย)
๑.๒ ถังดับเพลิง	/		มี ๒ ประเภท : ถังสีแดง , ถังสีเขียว ไม่มีป้ายระบุวันที่/ระยะเวลาตรวจเช็ค สภาพพร้อมใช้งาน - ถังดับเพลิงถังแดง ขนาด ๑๐ กก. ประจำ ทุกชั้น ๆ ละ ๑ ถัง และบริเวณหน้าโถง ๑ ถัง วางไว้กับพื้น - ถังดับเพลิงถังเขียว ขนาด ๑๐ กก. จำนวน ๑ ถังบริเวณในห้องงาน IT  
๑.๓ การฝึกซ้อมอพยพกรณีเกิดอัคคีภัย	/		เคยฝึกซ้อมเมื่อ ปี๒๕๖๒ (ข้อมูลจากกลุ่มงานNCD)

หมายเหตุ : - ถังดับเพลิงสีแดง มีคุณสมบัติ ดับเพลิงประเภท A B C
 - ถังดับเพลิงสีเขียว เหมาะสำหรับสถานที่ที่ไม่ต้องการความสกปรก ผุ่นฟุ้งกระจาย มีคุณสมบัติ

ดับเพลิงประเภท A B C

เพลิงประเภท A คือ เพลิงที่ไหม้ที่เกิดจากเชื้อเพลิงของแข็ง เช่น ไม้ ผ้า กระดาษ ปอ ุ่น ยาง พลาสติก
 เพลิงประเภท B คือ เพลิงที่ไหม้ในของเหลวติดไฟและก๊าซติดไฟ เช่น น้ำมัน ก๊าซหุงต้ม จาระบี
 เพลิงประเภท C คือ เพลิงที่ไหม้จากอุปกรณ์ไฟฟ้า ที่มีกระแสไฟฟ้าไหลอยู่ เช่น ไฟฟ้าลัดวงจร

๒. ระบบการจัดการของเสียที่เป็นอันตรายต่อสุขภาพ

ประเด็นการดำเนินงาน	การปฏิบัติ		รายละเอียด
	มี	ไม่มี	
๒. ระบบการจัดการของเสียที่เป็นอันตรายต่อสุขภาพ เช่น การจัดขยะทั่วไป ขยะติดเชื้อ ขยะอันตราย ฯลฯ	/		
๒.๑ การทิ้งขยะบนสำนักงาน	/		มีถังขยะคัดแยกขยะของสำนักงานฯ ทุกชั้น -ขยะรีไซเคิล ได้แก่ ขวดพลาสติก อลูมิเนียม -ขยะทั่วไป -ขยะอินทรีย์ ได้แก่ เศษอาหาร ผลไม้ อินทรีย์สาร ปัญหาที่พบ -พบการทิ้งแก้วกาแฟ แก้วน้ำโดยไม่มีเทน้ำ/ น้ำแข็งออกก่อน -พบการแยกขยะทิ้งไม่ถูกต้อง
๒.๒ การรวบรวมขยะของสำนักงาน	/		ทุกวันแม่บ้านจะรวบรวมขยะบนสำนักงาน ไปทิ้งไว้ในโรงเก็บขยะและหลุมขยะอินทรีย์ โรงเก็บขยะแบ่งออกเป็น ๒ ห้อง ได้แก่ ขยะทั่วไป ขยะอันตราย
๒.๓ ระยะเวลาการเก็บขยะไปกำจัด	/		มีรถเทศบาลเข้ามารับขยะทั่วไป สัปดาห์ละ ๒ ครั้ง ขยะอันตรายปีละ ๑ ครั้ง (เนื่องจากจำนวนขยะน้อย)

๓. มาตรการในการใช้อุปกรณ์คุ้มครองความปลอดภัยส่วนบุคคล

ประเด็นการดำเนินงาน	การปฏิบัติ		รายละเอียด
	มี	ไม่มี	
๓. มาตรการในการใช้อุปกรณ์คุ้มครองความปลอดภัยส่วนบุคคล เช่น หน้ากาก ถุงมือ ฯลฯ ๓.๑ แม่บ้าน	ไม่ครบถ้วน		มีถุงมือยาง(ทำความสะอาด) มีรองเท้าบูท มีผ้ายักกันเปื้อน/Maskใช้แบบทั่วไป/ไม่มีแว่นครอบตา
๓.๒ คนสวน		/	-ไม่มีการใช้ ear plug ขณะตัดหญ้า หรือตัดแต่งกิ่งไม้ -ไม่สวมแว่นครอบตาขณะตัดหญ้า ,ตัดแต่งกิ่งไม้

๔. สิ่งแวดล้อมในการทำงาน ดำเนินการตรวจวัด ๒ ปัจจัย ได้แก่ ความเข้มของแสง และความดังของเสียง

๔.๑ ผลการตรวจวัดระดับความเข้มของแสงสว่างในห้องทำงาน

เกณฑ์มาตรฐาน จากประกาศกรมสวัสดิการและคุ้มครองแรงงาน เรื่อง มาตรฐานความเข้มของแสงสว่าง ประกาศใช้ในราชกิจจานุเบกษา เล่ม ๑๓๕ ตอนพิเศษ ๓๙ ง วันที่ ๒๑ กุมภาพันธ์ ๒๕๖๑ กำหนด แสงสว่างที่เหมาะสมในการทำงานตามปกติในสำนักงานอยู่ระหว่างความเข้ม ๓๐๐ - ๕๐๐ ลักซ์ ห้องสุขา ๑๐๐ ลักซ์

สถานที่	จุดวัดแสงสว่าง	ระดับแสงสว่างค่าที่วัดได้ (ลักซ์)	ระดับการส่องสว่าง	
			ตรงตามมาตรฐาน	ไม่ได้มาตรฐาน
ห้องท่าน นพ.สสจ.	โต๊ะทำงาน	๔๕๐	/	
	โต๊ะรับแขก	๓๒๙	/	
สรุปห้องท่าน สสจ.	๒ จุด		๒	
ห้องเลขานุการ	โต๊ะทำงานนายชวนากร	๔๖๕	/	
	โต๊ะทำงาน นส.สันทนา	๔๕๐	/	
	โต๊ะทำงานนางอรุณวรรณ	๔๒๐	/	
	ห้องเตรียมอาหาร	๑๘๐	/	
สรุปห้องเลขานุการ	๔ จุด		๔	

สถานที่	จุดวัดแสงสว่าง	ระดับแสงสว่าง ค่าที่วัดได้ (ลักซ์)	ระดับการส่องสว่าง	
			ตรงตาม มาตรฐาน	ไม่ได้ มาตรฐาน
ห้องรองฯวีรศักดิ์	โต๊ะทำงาน	๔๐๐	/	
ห้องรองฯวีรรัตน์	โต๊ะทำงาน	๓๕๐	/	
ห้องรองฯหทัยรัตน์	โต๊ะทำงาน	๓๗๐	/	
ห้องรองฯจักรพงษ์(เดิม)	โต๊ะทำงาน	๓๖๐	/	
สรุปห้องรองฯ	๔ จุด		๔	
กลุ่มงานทันตสาธารณสุข	โต๊ะทำงาน พญ.กฤษณี	๘๐๙		/
	โต๊ะทำงานนางพัชราภรณ์	๑๕๐		/
	โต๊ะทำงานนางต้นหยง	๒๘๓		/
	โต๊ะทำงานนายทัศนีย์	๑๓๗		/
	โต๊ะเบรก	๔๙๐	/	
สรุปกลุ่มงานทันตฯ	๕ จุด		๑	๔
งานสารบรรณ	โต๊ะทำงาน นส.อุทัยสา	๒๐๕		/
	จุดรับ ส่งเอกสาร	๑๑๐		/
สรุปงานสารบรรณ	๒ จุด			๒
กลุ่มกฎหมาย	โต๊ะ นส.อริสรา	๓๐๑	/	
	โต๊ะนายภูษงค์	๒๗๐		/
	โต๊ะ น.ส.ลลิตา	๔๓๖	/	
	โต๊ะนางพัชรินทร์	๔๐๕	/	
สรุปกฎหมาย	๔ จุด		๓	๑
งานพัสดุ	โต๊ะทำงานนายวิเชียร	๒๗๘		/
	โต๊ะคอมมานายวิเชียร	๒๐๔		/
	โต๊ะทำงานนายฉัตรชัย	๒๙๘		/
	โต๊ะทำงานนายวิจิต	๓๓๖	/	
	โต๊ะทำงานนายมณฑล	๓๑๔	/	
	โต๊ะคอมมานายมณฑล	๓๓๕	/	
	โต๊ะทำงานนางสุภาวรรณ	๓๗๐	/	
	โต๊ะคอมมานางสุภาวรรณ	๒๑๕		/
	โต๊ะทำงาน นส.ดวงใจ	๒๖๑		/
	โต๊ะคอมฯ นส.ดวงใจ	๒๕๘		/
	โต๊ะทำงาน นส.สุรชาติพิทย์	๒๖๓		/
	โต๊ะคอมฯ นส.สุรชาติพิทย์	๒๔๐		/
	โต๊ะทำงาน น.ส.พัชโลม	๒๐๑		/
สรุปงานพัสดุ	๑๓ จุด		๔	๙

สถานที่	จุดวัดแสงสว่าง	ระดับแสงสว่าง ค่าที่วัดได้ (ลักซ์)	ระดับการส่องสว่าง		
			ตรงตาม มาตรฐาน	ไม่ได้ มาตรฐาน	
กลุ่มงานควบคุมโรคติดต่อ	โต๊ะทำงานนายวิรัช	๓๑๗	/		
	โต๊ะทำงานนายมนัส	๒๓๘		/	
	โต๊ะทำงานนายวันชัย	๒๔๐		/	
	โต๊ะทำงานนางณัฐนีย์	๓๑๔	/		
	โต๊ะทำงานนายอภิชาติ	๒๐๙		/	
	โต๊ะทำงาน นส.อุทัยรัตน์	๒๗๙		/	
	โต๊ะทำงาน นส.สุดาวรัตน์	๒๓๔		/	
	โต๊ะทำงาน นส.วรารวรรณ	๒๖๗		/	
	โต๊ะทำงาน นส.นิตยา	๒๓๙		/	
	โต๊ะทำงาน นส. ณัฏฐพัชญ์	๒๖๗		/	
	โต๊ะทำงานนายจรัสศักดิ์	๒๕๑		/	
	สรุปกลุ่มงานควบคุมโรคฯ	๑๑ จุด		๒	๙
กลุ่มงานคุ้มครองผู้บริโภค และเภสัชสาธารณสุข	โต๊ะทำงานอดีตหัวหน้ากลุ่ม	๓๒๓	/		
	โต๊ะคอมพิวเตอร์หัวหน้า	๒๘๗		/	
	โต๊ะทำงานนางณัฐญา	๒๑๘		/	
	โต๊ะทำงาน นส.ปวีรินทร์	๒๘๖		/	
	โต๊ะทำงานนางดวงใจ	๒๓๔		/	
	โต๊ะคอมพิวเตอร์นางดวงใจ	๒๖๔		/	
	โต๊ะทำงานนายสุรศักดิ์	๔๐๔	/		
	โต๊ะทำงานนางปวีณา	๒๗๐		/	
	โต๊ะทำงานนางพจมาน	๔๓๐	/		
	โต๊ะรับเรื่อง	๑๘๗		/	
	โต๊ะคอมพิวเตอร์กลาง	๕๓๐	/		
	โต๊ะทำงานนายพลางกรู	๔๒๘	/		
	สรุปกลุ่มงานคุ้มครองฯ	๑๒ จุด		๕	๗
	ห้องจัดเบรคชั้น ๒	บริเวณอ่างล้างจาน	๑๗๖		/
	๑ จุด		๐	๑	

สถานที่	จุดวัดแสงสว่าง	ระดับแสงสว่าง ค่าที่วัดได้ (ลักซ์)	ระดับการส่องสว่าง	
			ตรงตาม มาตรฐาน	ไม่ได้ มาตรฐาน
กลุ่มงานบริหารทั่วไป	โต๊ะทำงานพรพรรณ	๓๓๘	/	
	โต๊ะทำงานนางจำรัส	๔๔๕	/	
	โต๊ะคอมพิวเตอร์นางจำรัส	๒๕๕		/
	โต๊ะทำงานนส.อรพรรณ	๓๒๗	/	
	โต๊ะทำงานนส.ธนพร	๔๐๐	/	
	โต๊ะกลาง	๓๒๑	/	
	โต๊ะคอมพิวเตอร์กลาง๒	๓๓๔	/	
สรุปกลุ่มงานบริหารฯ	๗ จุด		๖	๑
กลุ่มงานอนามัย	โต๊ะทำงานนางมรกต	๓๕๐	/	
	สิ่งแวดล้อมและอาชีพ	๒๕๐		/
	อนามัย	๓๔๕	/	
	โต๊ะทำงานนายชัยทัต	๒๐๐		/
	โต๊ะคอมมานายกิตติ	๑๒๕		/
	โต๊ะทำงานนายอภิชาติ	๑๕๕		/
	โต๊ะคอมมานายอภิชาติ	๑๓๐		/
	โต๊ะรับแขก	๒๐๖		/
สรุปกลุ่มงานอนามัยฯ	๘ จุด		๒	๖
งานการเงิน บัญชี	โต๊ะทำงานนางมยุรี	๔๖๓	/	
	โต๊ะทำงานนางศิริวรรณ	๒๗๕		/
	โต๊ะทำงานนางวรรณุช	๓๗๘	/	
	โต๊ะทำงาน นส.ศรีัญญา	๓๕๔	/	
	โต๊ะคอมมา นส.ศรีัญญา	๒๕๒		/
	โต๊ะทำงาน นส.สุนิสา	๓๕๔	/	
	โต๊ะทำงานนางมัตติกา	๔๐๐	/	
	โต๊ะคอม นส.ณัชริยา	๔๑๑	/	
	โต๊ะทำงาน นส.ปทุมวดี	๒๓๕		/
สรุปงานการเงินฯ	๙ จุด		๖	๓
งานเทคโนโลยีสารสนเทศ	โต๊ะทำงานอดีตหัวหน้า	๓๖๐	/	
	โต๊ะทำงานนายหลักเมือง	๓๕๑	/	
	โต๊ะทำงานนายเทวีญ	๓๐๖	/	
	โต๊ะทำงาน นส.ณัชทิษา	๓๔๐	/	
สรุปงานเทคโนโลยีฯ	๔ จุด		๔	๐

สถานที่	จุดวัดคนสงสว่าง	ระดับแสง สว่างค่าที่วัด ได้(ลักซ์)	ระดับการส่องสว่าง	
			ตรงตาม มาตรฐาน	ไม่ได้ มาตรฐาน
กลุ่มงานส่งเสริมสุขภาพ	โต๊ะทำงานนางวิมานวดี	๕๐๓		/
	โต๊ะทำงาน นส.สุกมล	๔๕๖	/	
	โต๊ะคอมพิวเตอร์ นส.สุกมล	๑๗๐		/
	โต๊ะทำงานนายศิลาชัย	๑๖๗		/
	โต๊ะทำงานนางรมณีย์	๓๓๐	/	
	โต๊ะคอมพิวเตอร์นางรมณีย์	๒๗๕		/
	โต๊ะทำงาน นส.รัตติกาล	๓๔๘		/
	โต๊ะทำงานนางวรรณ	๒๗๐		/
	โต๊ะทำงานนางจรรยาจิภา	๒๐๐		/
	โต๊ะกลาง	๑๙๐		/
สรุปกลุ่มงานส่งเสริมฯ	๑๐ จุด		๒	๘
กลุ่มงานพัฒนา ยุทธศาสตร์สาธารณสุข	โต๊ะทำงาน นส.นงนวล	๔๖๓	/	
	โต๊ะทำงานนางชลิตา	๓๒๔	/	
	โต๊ะทำงานนางพรรัตน์	๔๐๙	/	
	โต๊ะคอมพิวเตอร์นางพรรัตน์	๓๖๐	/	
	โต๊ะทำงานนายฤกษ์กุล	๒๘๖		/
	โต๊ะทำงานนายอิสระ	๒๖๕		/
	โต๊ะทำงาน นส.ศรีรัตน์	๑๖๗		/
	โต๊ะทำงาน นส.ธนัฐพร	๒๐๕		/
	โต๊ะทำงานนายอาทิตย์	๒๓๙		/
	โต๊ะทำงาน นส.สุธัญญา	๓๐๗	/	
	สรุปกลุ่มงานพัฒนายุทธฯ	๑๐ จุด		๕
กลุ่มงานประกันสุขภาพ	โต๊ะทำงานนางใจทิพย์	๔๒๒	/	
	โต๊ะทำงานนางสุรัสวดี	๑๗๘		/
	โต๊ะทำงานนางอำไพ	๒๐๒		/
	โต๊ะทำงานนายศตวรรษ	๓๕๔	/	
	โต๊ะทำงาน นส.วันเพ็ญ	๒๕๖		/
	โต๊ะทำงานนายสรเพชร	๔๓๐	/	
	โต๊ะทำงาน นส.นภาพร	๔๔๖	/	
	โต๊ะทำงานนางปณิตดา	๔๒๐	/	
สรุปกลุ่มงานประกันฯ	๘ จุด		๕	๓

สถานที่	จุดวัดแสงสว่าง	ระดับแสงสว่าง ค่าที่วัดได้ (ลักซ์)	ระดับการส่องสว่าง	
			ตรงตาม มาตรฐาน	ไม่ได้ มาตรฐาน
กลุ่มงานควบคุมโรคไม่	โต๊ะทำงานนางมल्ली	๓๐๙	/	
ติดต่อ สุขภาพจิต และ ยาเสพติด	โต๊ะทำงาน นส.ปทุมณา	๒๕๕		/
	โต๊ะคอมพิวเตอร์ นส.ปทุมณา	๒๓๔		/
	โต๊ะทำงานนางพัชรนันท์	๕๓๓		/
	โต๊ะทำงานนายณัฐกิตย์	๓๙๒	/	
	โต๊ะทำงานนายภูวนันท์	๔๒๐	/	
	โต๊ะทำงาน นส.น้ำค้าง	๓๔๗	/	
	โต๊ะทำงานนายศุภชัย	๓๕๐	/	
	โต๊ะทำงาน นส.ศศิวิมล	๓๑๓	/	
	โต๊ะทำงานนายชาติชาญ	๕๔๘		/
	โต๊ะทำงานนายบัณฑิต	๔๖๐	/	
	โต๊ะทำงาน นส.สุกัญญา	๓๐๓		/
สรุปกลุ่มงานโรค ไม่ติดต่อ	๑๒ จุด		๗	๕
กลุ่มงานบริหาร	โต๊ะทำงานนางรัชกร	๓๒๑	/	
ทรัพยากรบุคคล	โต๊ะคอมพิวเตอร์นางรัชกร	๔๐๐	/	
	โต๊ะทำงานนายฐนัตต์	๒๕๖		/
	โต๊ะทำงานนางอมรรัตน์	๓๑๐	/	
	โต๊ะคอมพิวเตอร์นางอมรรัตน์	๓๒๐	/	
	โต๊ะทำงาน นส.สุวรรณี	๑๕๐		/
	โต๊ะทำงาน นส.วันดี	๓๔๐	/	
	โต๊ะทำงานนางธิดารัตน์	๒๗๘		/
	โต๊ะคอมพิวเตอร์นางธิดารัตน์	๒๓๙		/
	โต๊ะทำงานนางอารีรัตน์	๒๑๗		/
โต๊ะทำงานนางกวิณนาฏ	๓๙๗	/		
สรุปกลุ่มงานบริหารฯ	๑๑ จุด		๖	๕
ห้องประชุม (เปิดไฟทุกดวง)	ห้อง EOC	๗๖๐		/
	ห้อง ๒๐๑	๗๒๐		/
	ห้อง ๒๐๒	๔๓๐	/	
	ห้อง ๑๐๑	๒๓๓		/
	ห้องประชุมเทพนคร	๔๒๐	/	
สรุป	๕ จุด		๒	๓

ระดับแสงสว่าง(ลักซ์)ในห้องสุขาบนสำนักงาน ตามประกาศกระทรวงแรงงาน กำหนดค่ามาตรฐานความเข้มของแสงสว่างในห้องน้ำห้องสุขา ไม่น้อยกว่า ๑๐๐ ลักซ์

ผลการวัดระดับความเข้มของแสงในห้องสุขา

สถานที่	จุดวัดแสงสว่าง	ระดับแสงสว่าง ค่าที่วัดได้(ลักซ์)	ระดับการส่องสว่าง	
			ตรงตาม มาตรฐาน	ไม่ได้ มาตรฐาน
ห้องสุขาชาย (ชั้น๑)	จุดกลางห้อง	๘๐		/
ห้องสุขาหญิง(ชั้น๑)	จุดกลางห้อง	๑๓๐	/	
ห้องสุขาชาย (ชั้น ๒)	จุดกลางห้อง	๒๓๘	/	
ห้องสุขาหญิง(ชั้น๒)	จุดกลางห้อง	๒๐๐	/	
ห้องสุขาชาย (ชั้น๓)	จุดกลางห้อง	๘๐		/
ห้องสุขาหญิง(ชั้น๓)	จุดกลางห้อง	๒๒๐	/	
ห้องสุขาห้องเทพนคร ช.	จุดกลางห้อง	๔๐๐	/	
ห้องสุขาห้องเทพนคร ญ.	จุดกลางห้อง	๒๐๐	/	
สรุปห้องสุขา	๘ จุด		๖	๒

สรุป : ผลการตรวจวัดระดับความเข้มของแสงสว่างในห้องสุขา จุดที่วัดทั้งหมด จำนวน ๘ จุด

- ระดับแสงสว่างได้มาตรฐาน จำนวน ๖ จุด ร้อยละ ๗๕
- ระดับแสงสว่างไม่ได้มาตรฐาน จำนวน ๒ จุด ร้อยละ ๒๕

๔.๒ ความดังของเสียง ค่าที่เหมาะสมในการทำงาน เกณฑ์มาตรฐาน จากประกาศกรมสวัสดิการและคุ้มครอง
แรงงาน กำหนดไว้ ทำงาน ๘ ชม. ความดังไม่เกิน ๘๕(dBA) ทำงาน ๑ ชม. ความดังไม่เกิน ๙๕ (dBA)

ผลการตรวจวัดระดับความดังของเสียงของสำนักงานสาธารณสุขจังหวัดกำแพงเพชร

จุดวัดเสียง	ระดับความดังของเสียง (dBA)		หมายเหตุ
	ค่าที่วัดได้	ผลการประเมิน	
ระเบียงชั้นที่ ๑ ปีกขวา	๖๙	ผ่านเกณฑ์	ขณะเปิดใช้เครื่องปั๊มน้ำ
ระเบียงชั้นที่ ๒ ปีกขวา	๗๒	ผ่านเกณฑ์	
ระเบียงชั้นที่ ๓ ปีกขวา	๗๐	ผ่านเกณฑ์	
ห้องตั้งเครื่องปั๊มน้ำ(ชั้น๑)	๘๑	ผ่านเกณฑ์	
หน้าห้องกลุ่มงานอนามัยสิ่งแวดล้อมฯ	๖๒.๕	ผ่านเกณฑ์	
ห้องการเงิน	๖๓.๖	ผ่านเกณฑ์	
ขณะการตัดแต่งกิ่งไม้	๑๐๗	ไม่ผ่านเกณฑ์	
ขณะใช้เครื่องตัดหญ้า	๙๕	ไม่ผ่านเกณฑ์	-ตัดหญ้า ต่อเนื่อง ๒ ชม.

*เครื่องปั๊มน้ำใช้ระบบอัตโนมัติ จะทำงานเมื่อมีการเปิดใช้น้ำ

สรุป : ระดับความดังของเสียงในสำนักงานสาธารณสุขจังหวัดกำแพงเพชร เกินค่ามาตรฐาน ๒ จุด เกิดขึ้น
ในขณะที่ปฏิบัติงาน

๕. การประเมินสภาพการทำงานที่มีความสัมพันธ์ระหว่างผู้ปฏิบัติงานและสิ่งแวดล้อม (การยศาสตร์)
(การนั่งทำงานโดยมีโต๊ะ/เก้าอี้ที่ไม่เหมาะสม)

สถานที่	สิ่งตรวจพบ
กลุ่มงานบริหารทั่วไป	เก้าอี้นั่งทำงานชำรุด ๑ ตัว ไม่สามารถปรับระดับได้ ทำให้ปวดหลัง - ปวดต้นคอ
งานการเงิน	เก้าอี้ทำงาน ๑ ตัว ไม่สามารถปรับระดับได้ ทำให้ปวดต้นคอ
กลุ่มงานทันตสาธารณสุข	เก้าอี้ ไม่สามารถปรับระดับได้ ๓ ตัว ทำให้เกิดอาการปวดหลัง ปวดต้นคอ

สถานที่	จุดวัดแสงสว่าง	ระดับแสงสว่าง ค่าที่วัดได้ (ลักซ์)	ระดับการส่องสว่าง	
			ตรงตาม มาตรฐาน	ไม่ได้ มาตรฐาน
กลุ่มงานการแพทย์แผน ไทยและการแพทย์ ทางเลือก	โต๊ะทำงานนายกฤษณะ	๖๔๐		/
	โต๊ะทำงานนางนฤพร	๔๔๐	/	
	โต๊ะทำงานนายเชเมม	๕๐๐	/	
	โต๊ะทำงาน นส.กัญมาศ	๓๐๓	/	
สรุปกลุ่มงานการแพทย์ฯ	๔ จุด		๓	๑
กลุ่มงานพัฒนาคุณภาพ และรูปแบบบริการ	โต๊ะทำงานรองามลวิภา	๒๖๑		/
	โต๊ะทำงานนางอังศุมาลี	๑๖๘		/
	โต๊ะทำงานนางสุชาดา	๓๖๐	/	
	โต๊ะทำงาน นส.ธรรารัตน์	๓๐๒	/	
	โต๊ะทำงาน นส.สุวิษา	๗๔๕		/
	โต๊ะคอมฯ นส.ภัสราภรณ์	๓๒๖	/	
	โต๊ะทำงาน นส.สมฤทัย	๖๐๙		/
	โต๊ะคอมฯ นส.วิมลมาศ	๒๐๖		/
	โต๊ะทำงาน นส.ไพโรแก้ว	๓๑๖	/	
สรุปกลุ่มงานพัฒนาฯ	๑๐ จุด		๕	๕
อาคารเก็บของ				
- ห้องพัก พชร.	กลางห้อง	๓๐๐	/	
- ห้องเก็บของใหญ่(โกดัง)	เกณฑ์กำหนด ๒๐๐ lux	๙๘		/
- ห้องเก็บพัสดุ(เล็ก)		๑๓๕		/
สรุปอาคารเก็บของ	๓ จุด		๑	๒

สรุป : ผลการตรวจวัดระดับความเข้มของแสงสว่างในที่ทำงาน จำนวนทั้งหมด ๑๕๙ จุด

- ระดับแสงสว่างได้มาตรฐาน จำนวน ๘๑ จุด ร้อยละ ๕๐.๙
- ระดับแสงสว่างไม่ได้มาตรฐาน จำนวน ๗๘ จุด ร้อยละ ๔๙.๑