

แผนปฏิบัติการเครือข่ายสุขภาพอำเภอลานกระบือ ประจำปี 2566

ข้อมูล และสภาพทั่วไป

คำขวัญอำเภอลานกระบือ

“แหล่งน้ำมันสิริกิติ์ ผลิตภัณฑ์ธรรมชาติ พุทธศาสตร์สี่เลื่อง เมืองแห่งคุณธรรม เลิศล้ำความสะอาด ”

วิสัยทัศน์ (Vision) เครือข่ายสุขภาพอำเภอลานกระบือ

บริการมีมาตรฐาน ประสานภาคี บริหารงานโปร่งใส พึงพอใจทั้งผู้ให้และผู้รับบริการ

พันธกิจ (Mission)

1. พัฒนาการให้บริการด้านสุขภาพแบบองค์รวม ครอบคลุมด้านส่งเสริมสุขภาพ การป้องกันโรค การรักษาพยาบาลและการฟื้นฟูสุขภาพ และการคุ้มครองผู้บริโภค
2. พัฒนาการบริหารจัดการตามหลักธรรมาภิบาล
3. เสริมสร้างศักยภาพของภาคีเครือข่ายให้เป็นผู้นำด้านการจัดการสุขภาพในชุมชน
4. พัฒนาศักยภาพบุคลากรตามเกณฑ์สมรรถนะ

ประเด็นยุทธศาสตร์

ในการดำเนินงานปีงบประมาณ 2566 นี้ มีประเด็นการดำเนินงานที่เป็นยุทธศาสตร์ของอำเภอ โดยมีเป้าหมายเพื่อเพิ่มอายุคาดเฉลี่ยของประชากรให้เพิ่มขึ้น และประเด็นที่เป็นนโยบายการดำเนินงานของผู้บริหารของกระทรวงสาธารณสุข ดังนี้

ประเด็นยุทธศาสตร์ของอำเภอลานกระบือ ประกอบด้วย

ยุทธศาสตร์มุ่งเน้น ประจำปีงบประมาณ พ.ศ. 2566

นายแพทย์ปริญญา นากุลบุตร
นายแพทย์สาธารณสุขจังหวัดกำแพงเพชร

1. ระบบบริการสุขภาพปฐมภูมิ
นายแพทย์วีระศักดิ์ ดำรงพงษ์

2. Sepsis
นายแพทย์วีระศักดิ์ ดำรงพงษ์

3. เบาหวาน ความดันโลหิตสูง
นายแพทย์วีระศักดิ์ ดำรงพงษ์

4. อุบัติเหตุ
นายแพทย์อภิรักษ์กษณ์ เหล่าไพโรจน์

5. มะเร็ง
รองฯหทัยรัตน์ สุนทรสุข

6. ผู้สูงอายุ
รองฯมลวิภา กาศสมบุรณ์

7. ตำบลจัดการสุขภาพ
รองฯมลวิภา กาศสมบุรณ์

8. ผู้พิการ
รองฯใจทิพย์ สิงห์คาร

9. Health for Wealth
รองฯใจทิพย์ สิงห์คาร

10. Digital Health
รองฯหทัยรัตน์ สุนทรสุข

สำนักงานสาธารณสุขจังหวัดกำแพงเพชร

เป้าประสงค์ (Objective)

1. ประชาชนได้รับบริการส่งเสริมสุขภาพ ฝ้าระวัง ป้องกัน ควบคุมโรคและภัยสุขภาพ รักษาพยาบาลฟื้นฟูสุขภาพ แพทย์แผนไทยและแพทย์ทางเลือกรวมทั้งการคุ้มครองผู้บริโภคด้านสาธารณสุขที่ได้มาตรฐาน
2. ประชาชนและภาคีเครือข่ายสุขภาพทุกภาคส่วนมีส่วนร่วมในการจัดการสุขภาพ
3. บุคลากรมีการบริหารงานอย่างมีส่วนร่วม และการทำงานเป็นทีม
4. หน่วยงานสาธารณสุขทุกระดับมีการศึกษาวิจัยและการพัฒนานวัตกรรมสุขภาพที่มีคุณภาพมาตรฐานและได้รับการยอมรับ

สภาพภูมิประเทศ

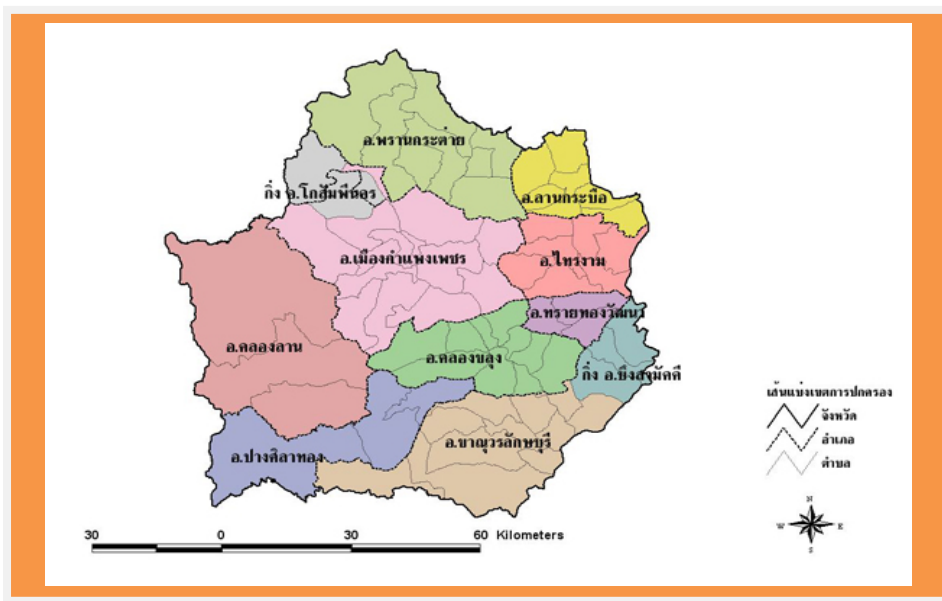
อำเภอลานกระบือมีเนื้อที่ ประมาณ 246,875 ไร่ หรือ 396 ตารางกิโลเมตร สภาพพื้นที่อำเภอ ลานกระบือ เป็นที่ราบลุ่มเหมาะสำหรับการเกษตร ไม่มีภูเขาและแม่น้ำไหลผ่าน พื้นที่ส่วนใหญ่เป็นดินร่วนปนทราย มีความอุดมสมบูรณ์ปานกลาง สำหรับพื้นที่ที่เป็นป่าไม้ยังคงมีหลงเหลืออยู่บ้างเป็นบางส่วน ส่วนใหญ่การประกอบ อาชีพของเกษตรกร ต้องอาศัยน้ำฝนตามธรรมชาติเป็นหลัก ประมาณร้อยละ 70 ของพื้นที่ทั้งหมดอยู่ในเขตป่าสงวน แห่งชาติ

ที่ตั้งและอาณาเขตอำเภอลานกระบือ

อำเภอลานกระบือ อยู่ห่างจากจังหวัดกำแพงเพชรไปทางทิศตะวันออกเป็นระยะทางรวม 55 กิโลเมตร การคมนาคมสะดวก โดยทางรถยนต์ถนนสายกำแพงเพชร – พิษณุโลก และสายกำแพงเพชร – พิจิตร ระยะทางจากแยก วังพิกกุล (ถนนสายกำแพงเพชร – พิจิตร) ถึงอำเภอลานกระบือประมาณ 13 กิโลเมตร โดยมีอาณาเขตติดต่อดังนี้

ทิศเหนือ	ติดต่อ	อำเภอคีรีมาศ จังหวัดสุโขทัย และอำเภอบางระกำ จังหวัดพิษณุโลก
ทิศใต้	ติดต่อ	อำเภอไทรงาม จังหวัดกำแพงเพชร
ทิศตะวันออก	ติดต่อ	อำเภอบางระกำ จังหวัดพิษณุโลก และอำเภอลำลูกขัน จังหวัดพิจิตร
ทิศตะวันตก	ติดต่อ	อำเภอพรานกระต่าย จังหวัดกำแพงเพชร

แผนที่อำเภอลานกระบือ





การคมนาคม

มีเส้นทางเชื่อมต่อระหว่างหมู่บ้าน - ตำบล จำนวน 60 เส้นทาง การคมนาคมระหว่างอำเภอกับจังหวัด มีเส้นทางที่จะติดต่อกับจังหวัดได้ 2 เส้นทาง คือ

1. สายกำแพงเพชร – พิษณุโลก ระยะทาง 55 กิโลเมตร ใช้เวลาเดินทางประมาณ 1 ชม.
2. สายกำแพงเพชร – พิจิตร ระยะทาง 52 กิโลเมตร ใช้เวลาเดินทางประมาณ 55 นาที

สถานบริการสาธารณสุขในเครือข่าย

ข้อมูลทั่วไป : สถานบริการสาธารณสุขในเครือข่าย

โรงพยาบาลชุมชน 30 แห่ง 1 แห่ง โรงพยาบาลส่งเสริมสุขภาพตำบล(สังกัด อบจ.) 6 แห่ง
 โรงพยาบาลส่งเสริมสุขภาพตำบล(ในสังกัด) 2 แห่ง ศูนย์บริการสาธารณสุขเทศบาล 1 แห่ง



รพ.ช.ลานกระบือ



รพ.สต.ประชาสุขสันต์



รพ.สต.อินทราหรรณ



รพ.สต.ลานด่าบัว



รพ.สต.บึงมาลัย



รพ.สต.เมศกาสร



รพ.สต.หนองหลวง



รพ.สต.ประดู่งาม



รพ.สต.จันทิมา

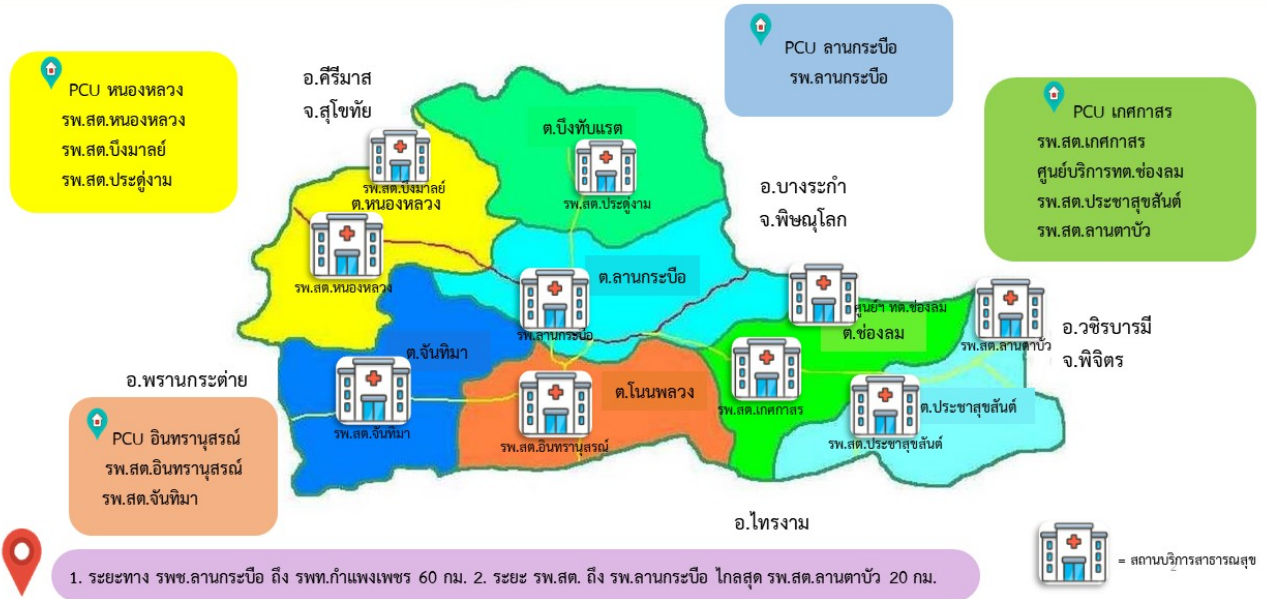


ศูนย์ฯ ทต.ของลม

แผนปฏิบัติการประจำปีงบประมาณ 2566 : คปสอ.ลานกระบือ



ข้อมูลทั่วไป : หน่วยบริการปฐมภูมิ PCU



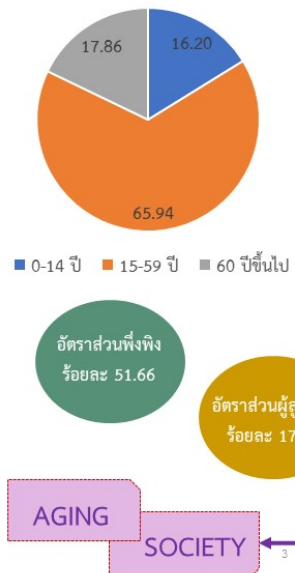
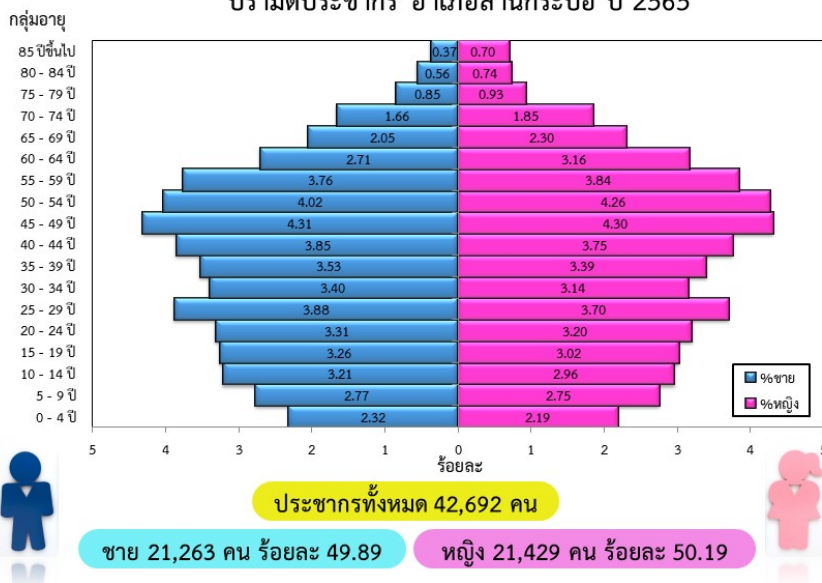
1 ข้อมูลประชากร

แผนภูมิแสดงโครงสร้างประชากรจำแนกตามกลุ่มอายุ และ เพศ อำเภอลานกระบือ ปี 2565



ข้อมูลทั่วไป : พีรามิดประชากร

พีรามิดประชากร อำเภอลานกระบือ ปี 2565



จากภาพพบว่า อัตราส่วนพึ่งพิงอยู่ที่ร้อยละ 51.66 และอัตราส่วนผู้สูงอายุอยู่ที่ร้อยละ 17.86 ซึ่งถือว่าอำเภอ ลานกระบือเข้าสู่สังคมผู้สูงอายุ (Aging society) แล้ว

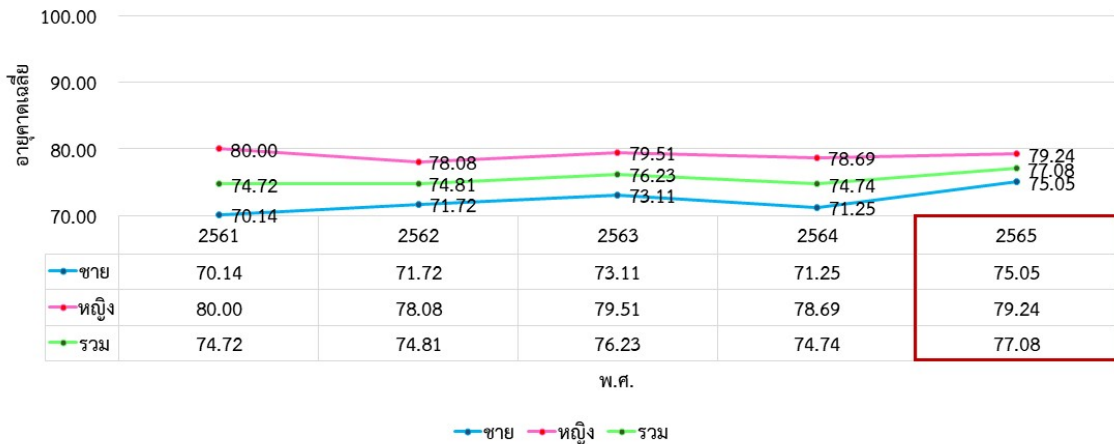
2. ข้อมูลสถานะทางด้านสุขภาพ

2.1 อายุคาดเฉลี่ยเมื่อแรกเกิดของประชากร อำเภอลานกระบือ จำแนกตามเพศ ปี พ.ศ. 2561-2565



สถานการณ์ ปัญหาสุขภาพ อำเภอลานกระบือ

อายุคาดเฉลี่ยเมื่อแรกเกิดของประชากร อ.ลานกระบือ จำแนกตามเพศ ปี 2561 - 2565



แผนปฏิบัติการประจำปีงบประมาณ 2566 : คปสอ.ลานกระบือ

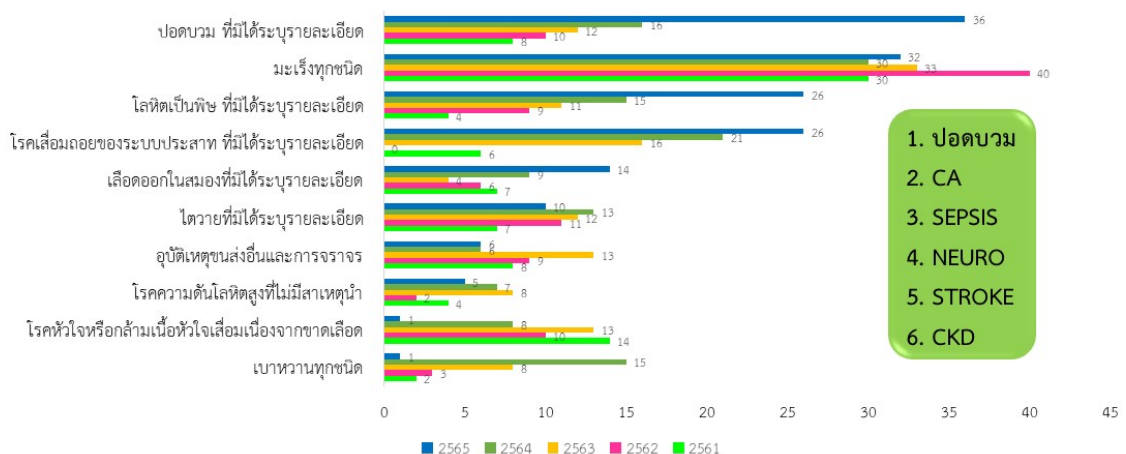
จากกราฟพบว่า ตั้งแต่ปี 2561-2565 อายุคาดเฉลี่ยเมื่อแรกเกิดของประชากรอำเภอลานกระบือเพศหญิงสูงกว่าเพศชาย และในภาพรวมมีแนวโน้มคงที่ โดยเฉลี่ยของปี 2565 มีอายุคาดเฉลี่ยในที่ 77.08 ปี

2.2 สาเหตุตายของประชากร อำเภอลานกระบือ ปี 2561-2565



สถานการณ์ ปัญหาสุขภาพ อำเภอลานกระบือ

สาเหตุการตาย 10 อันดับแรกของประชากร อ.ลานกระบือ ปี 2561-2565



แผนปฏิบัติการประจำปีงบประมาณ 2566 : คปสอ.ลานกระบือ

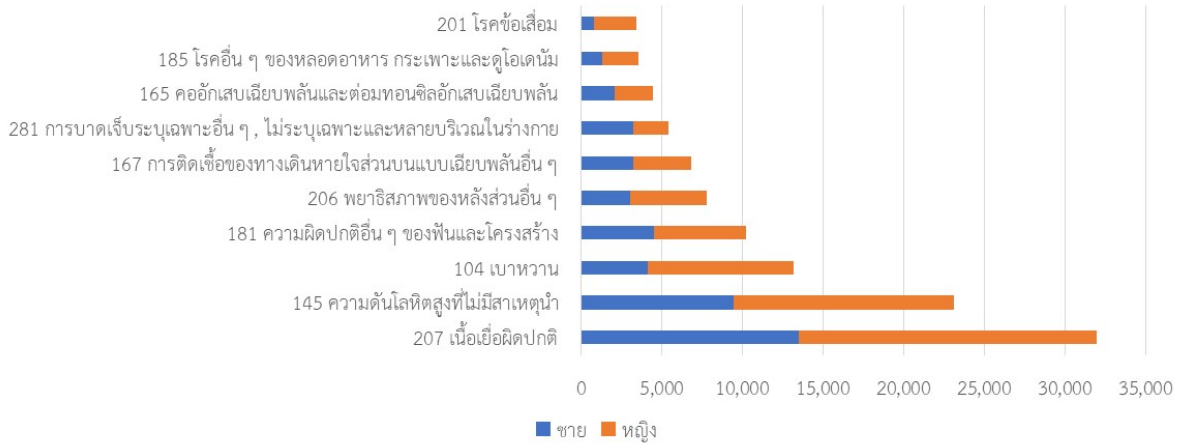
จากแผนภูมิพบว่า ในปี 2561-2565 ปัจจัยที่เป็นสาเหตุการของการเสียชีวิตของประชากรอำเภอลานกระบือ มีสาเหตุหลักจาก ปอดบวม มะเร็ง ติดเชื้อทางกระแสโลหิต โรคเสื่อมถอยของระบบประสาท หลอดเลือดสมอง และ โรคไต ตามลำดับ

2.3 การป่วยจำแนกตามกลุ่มสาเหตุของผู้ป่วยนอก 10 อันดับแรก อำเภอลานกระบือ ปี 2565



สถานการณ์ ปัญหาสุขภาพ อำเภอลานกระบือ

การป่วยจำแนกตามกลุ่มสาเหตุของผู้ป่วยนอก 10 อันดับแรก อำเภอลานกระบือ ปี 2565



แผนปฏิบัติการประจำปีงบประมาณ 2566 : คปสอ.ลานกระบือ

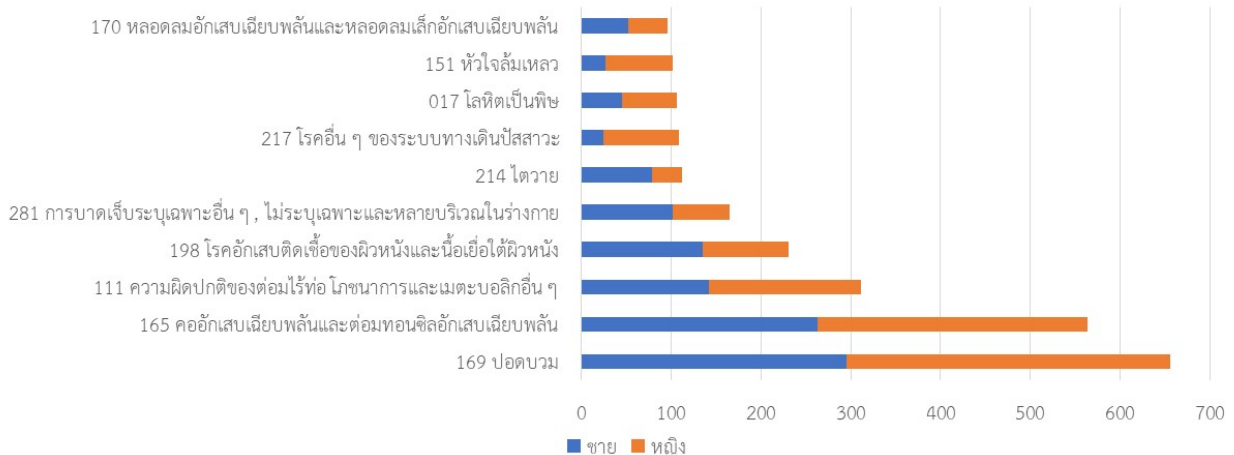
จากแผนภูมิพบว่า สาเหตุหลักของการป่วยจำแนกตามกลุ่มสาเหตุของผู้ป่วยนอก ของประชากรอำเภอ ลานกระบือ ในปี พ.ศ. 2565 พบว่าส่วนใหญ่ป่วยด้วยกลุ่มเนื้อเยื่อผิดปกติ ความดันโลหิตสูง เบาหวาน ตามลำดับ ซึ่งค่อนข้างมีความสัมพันธ์กับสาเหตุการเสียชีวิตในปีที่ผ่านมา

2.4 การป่วยจำแนกตามกลุ่มสาเหตุของผู้ป่วยใน 10 อันดับแรก อำเภอลานกระบือ ปี 2565



สถานการณ์ ปัญหาสุขภาพ อำเภอลานกระบือ

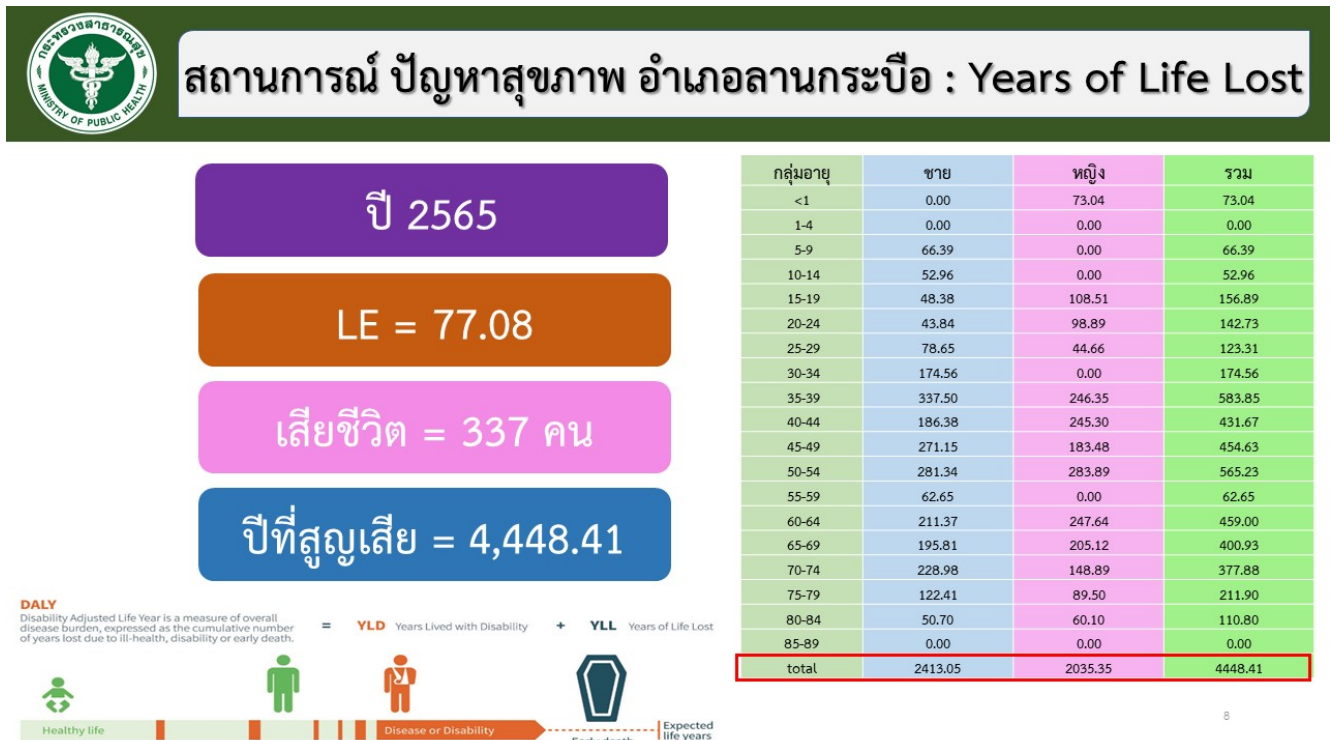
การป่วยจำแนกตามกลุ่มสาเหตุของผู้ป่วยใน 10 อันดับแรก อำเภอลานกระบือ ปี 2565



แผนปฏิบัติการประจำปีงบประมาณ 2566 : คปสอ.ลานกระบือ

จากแผนภูมิพบว่า สาเหตุหลักของการป่วยจำแนกตามกลุ่มสาเหตุของผู้ป่วยใน ของประชากรอำเภอ ลานกระบือ ในปี พ.ศ. 2565 พบว่าส่วนใหญ่ป่วยด้วย ปอดบวม การติดเชื้อของทางเดินหายใจส่วนบน ความผิดปกติของต่อมไร้ท่อ ตามลำดับ ซึ่งบางสาเหตุการการป่วยบางกลุ่มค่อนข้างมีความสัมพันธ์กับสาเหตุการเสียชีวิตในปีที่ผ่านมา

2.5 การสูญเสียอายุปีของประชากรอำเภอลานกระบือ ในปี พ.ศ. 2565



จากภาพพบว่า ในปี 2565 มีจำนวนคนเสียชีวิตทั้งหมด 337 ราย คิดเป็นการสูญเสียอายุปีจำนวน 4,448.41 ปี

2.6 เรียงลำดับการสูญเสียอายุปี ในปี พ.ศ. 2565



จากตารางจะพบว่า ในปี พ.ศ.2565 กลุ่มที่มีการสูญเสียอายุปีมากที่สุดคือ อายุ 40-44 ปี โดยคิดเป็นปีที่สูญเสียอายุถึง 583.85 ปี รองลงมาคือ กลุ่มอายุ 55-59 ปี คิดเป็นปีที่สูญเสียอายุ 565.23 ปี และกลุ่ม 60-64 ปี สูญเสียอายุ 459.00 ปี ซึ่งจะเห็นว่าส่วนใหญ่เป็นกลุ่มวัยทำงาน กลุ่มเริ่มเข้าสู่วัยผู้สูงอายุ และกลุ่มวัยสูงอายุ

2.7 สาเหตุที่ทำให้เสียชีวิตแยกตามกลุ่มอายุและการสูญเสียอายุปี ในปี พ.ศ. 2565



สถานการณ์ ปัญหาสุขภาพ อำเภอลานกระบือ : Years of Life Lost

กลุ่มอายุ	โรค	จำนวน	จำนวนปีที่สูญเสีย
0-4 ปี	พิการตั้งแต่กำเนิด	1	69.79
	จมน้ำ	1	69.46
5-19 ปี	ปอดบวม	1	65.69
20-59 ปี	Sepsis	11	303.97
	มะเร็ง	12	302.3
	ปอดบวม	11	298.64
	หัวใจ	9	255.08
	อุบัติเหตุทางจราจร	4	150.92
60 ปีขึ้นไป	มะเร็ง	20	186.33
	ปอดบวม	25	167.22
	Sepsis	15	135.6
	หัวใจ	21	131.13
	ไตวาย	9	75.25

1. มะเร็ง 488.63

2. ปอดบวม 465.86

3. Sepsis 439.57

4. หัวใจ 386.21

5. อุบัติเหตุทางจราจร 150.92

จากภาพจะพบว่า ในปี พ.ศ.2565 สาเหตุที่ทำให้เสียชีวิตและทำให้อายุปีที่สูญเสียมากที่สุดคือ มะเร็ง พบมากในกลุ่มวัยทำงาน และวัยสูงอายุซึ่งทำให้สูญเสียอายุปีถึง 488.63 ปี รองลงมาคือ ปอดบวม พบมากในกลุ่มวัยทำงาน และวัยสูงอายุเช่นกัน ซึ่งทำให้สูญเสียอายุปี 465.86 ปี ส่วน Sepsis หัวใจ และอุบัติเหตุทางการจราจร เป็นสาเหตุที่ทำให้สูญเสียอายุปีรองลงมาตามลำดับ

3. ข้อมูลด้านการบริการ

ผู้รับบริการที่มารับบริการที่โรงพยาบาลส่งเสริมสุขภาพตำบลทั้ง 8 แห่ง ประเภทผู้ป่วยนอก(รวมการให้บริการทุกประเภท) ในปีงบประมาณ พ.ศ. 2563 พบว่าเฉลี่ยที่ 15 คนต่อวัน ซึ่งถือว่าไม่เป็นปัญหาในเรื่องความแออัดในส่วน of รพ.สต. ในขณะที่โรงพยาบาลลานกระบือ การให้บริการที่ OPD เฉลี่ย 260 คน/วัน และไม่มีคลินิกแยกเฉพาะโรค HT DM ตรวจร่วมกับ OPD ทางโรงพยาบาลมีเปิดระบบคิวออนไลน์ ส่งผลทำให้การบริการค่อนข้างแออัด

4. ระบบข้อมูลสารสนเทศด้านสุขภาพ

ในปัจจุบันเครือข่ายสุขภาพอำเภอลานกระบือ ไม่มีโปรแกรมข้อมูลสารสนเทศในระดับอำเภอ ข้อมูลที่จัดการในเรื่องนี้ได้รับจากข้อมูลสารสนเทศของสำนักงานสาธารณสุขจังหวัดกำแพงเพชร (MIS) จึงมีความจำเป็นที่จะต้องสร้างระบบในการควบคุมกำกับและติดตามตัวชี้วัดในระดับเครือข่ายสุขภาพอำเภอ เพื่อให้งานเป็นไปตามเป้าหมายที่ตั้งไว้ให้มากที่สุด

ในปีงบประมาณ พ.ศ.2565 ผู้บริหารของเขตสุขภาพที่ 3 ได้กำหนดนโยบายเร่งรัด 9 เรื่อง ตามภาพประกอบด้านล่างนี้



ในส่วนของสำนักงานสาธารณสุขจังหวัดกำแพงเพชร ได้กำหนดแนวทางการดำเนินงานในปีงบประมาณ 2565 ใน 8 ประเด็น ตามภาพประกอบด้านล่างนี้



แนวทางในการดำเนินงานมี 2 ประเด็นหลัก คือ ประเด็นแรกเน้นในเรื่องสาเหตุการตาย จำนวนวันตาย ที่มีผลกระทบต่อการใช้ชีวิต ที่ทำให้อายุคาดเฉลี่ยของประชากรในพื้นที่น้อยลง เช่น มะเร็ง เบาหวาน ความดันโลหิตสูง ผู้สูงอายุ และผู้พิการ รวมทั้งปัญหาของพื้นที่ที่ทำให้อายุคาดเฉลี่ยน้อยลง และอีกประเด็นเน้นการพัฒนาในเรื่องลดความแออัดในสถานบริการ และดำเนินการสุขภาพ เพื่อให้คุณภาพชีวิตของประชากรอำเภอถนอมกระบือดีขึ้น

จากข้อมูลทั่วไปและข้อมูลด้านสุขภาพของพื้นที่อำเภอถนอมกระบือ รวมทั้งนโยบายเร่งรัดของผู้บริหารกระทรวงสาธารณสุข และแนวทางในการดำเนินงาน ของสำนักงานสาธารณสุขจังหวัดกำแพงเพชร ปีงบประมาณ 2565 เครือข่ายสุขภาพอำเภอถนอมกระบือจึงได้จัดทำเป็นยุทธศาสตร์ของอำเภอเพื่อใช้เป็นแนวทางในการดำเนินงานเพื่อให้ประชาชนอำเภอถนอมกระบือมีสุขภาพดีมีชีวิตที่ยืนยาวขึ้น ดังต่อไปนี้

ยุทธศาสตร์ของอำเภอถนอมกระบือ ปีงบประมาณ 2566

ยุทธศาสตร์มุ่งเน้น ประจำปีงบประมาณ พ.ศ. 2566

นายแพทย์ปริญญา นากุลบุตร
นายแพทย์สาธารณสุขจังหวัดกำแพงเพชร




<p>1. ระบบบริการสุขภาพปฐมภูมิ นายแพทย์วีระศักดิ์ ดำรงพงษ์</p> <p>2. Sepsis นายแพทย์วีระศักดิ์ ดำรงพงษ์</p> <p>3. เบาหวาน ความดันโลหิตสูง นายแพทย์วีระศักดิ์ ดำรงพงษ์</p> <p>4. อุบัติเหตุ นายแพทย์อภิรักษ์กษณ์ เหล่าไพโรจน์</p> <p>5. มะเร็ง รองฯหทัยรัตน์ สุนทรสุข</p>	<p>6. ผู้สูงอายุ รองฯมลวิภา ทาศสมบุรณ์</p> <p>7. ตำบลจัดการสุขภาพ รองฯมลวิภา ทาศสมบุรณ์</p> <p>8. ผู้พิการ รองฯใจทิพย์ สิงห์คาร</p> <p>9. Health for Wealth รองฯใจทิพย์ สิงห์คาร</p> <p>10. Digital Health รองฯหทัยรัตน์ สุนทรสุข</p>
--------------------------------------------------------------------------------------------------------------------------------------------------------------------------------------------------------------------------------------------------------------------------------------------------------------------------------	----------------------------------------------------------------------------------------------------------------------------------------------------------------------------------------------------------------------------------------------------------------------------------------------

สำนักงานสาธารณสุขจังหวัดกำแพงเพชร