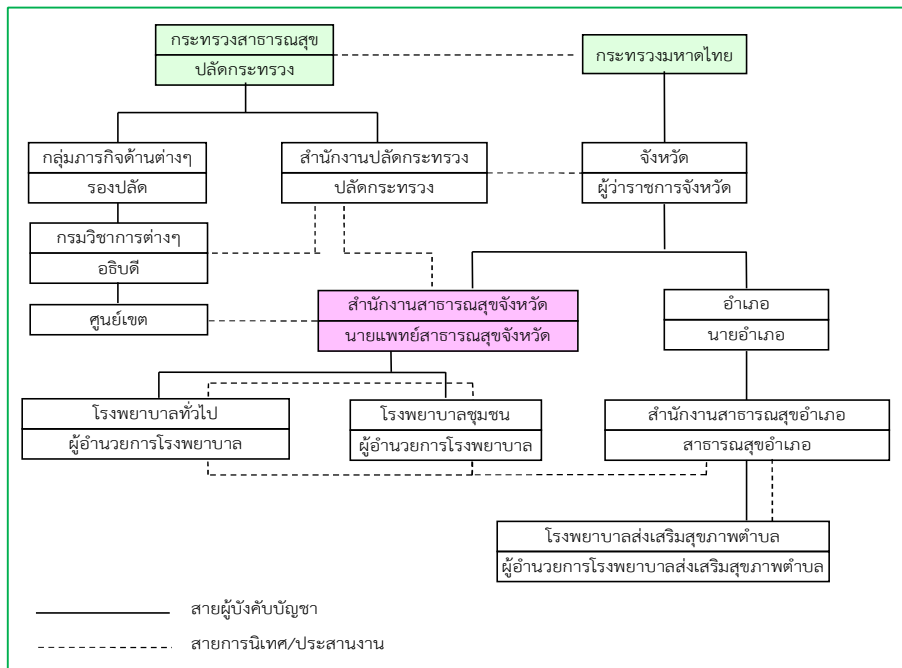


### 1.3 โครงสร้างของหน่วยงาน

#### โครงสร้างองค์กร

สำนักงานสาธารณสุขอำเภอปางศิลาทองภายใต้การกำกับของสำนักงานสาธารณสุขจังหวัดกำแพงเพชร ซึ่งเป็นส่วนราชการตามโครงสร้างการบริหารราชการส่วนภูมิภาค มีหน้าที่กำกับ ส่งเสริม สนับสนุน การดำเนินงานของหน่วยงานสาธารณสุขในเขตพื้นที่อำเภอให้เป็นไปตามนโยบายของกระทรวงและเกิดผลลัพธ์ที่ดีต่อประชาชนในเขตพื้นที่อำเภอปางศิลาทอง ซึ่งมีสายบังคับบัญชาและการประสานงานภายนอกและในองค์กรดังแผนภูมิที่ 1 แสดงโครงสร้างการบริหารราชการส่วนภูมิภาค



แผนภูมิที่ 2 ผังโครงสร้างสายบังคับบัญชาและการประสานงานภายนอกองค์กร

